



กฎกระทรวง

ฉบับที่ ๓๑๐ (พ.ศ. ๒๕๑๑)

ออกตามความในพระราชบัญญัติป่าสงวนแห่งชาติ

พ.ศ. ๒๕๐๗

อาศัยอำนาจตามความในมาตรา ๕ และมาตรา ๖ แห่งพระราชบัญญัติป่าสงวนแห่งชาติ พ.ศ. ๒๕๐๗ รัฐมนตรีว่าการกระทรวงเกษตรออกกฎกระทรวงไว้ดังต่อไปนี้

กำหนดให้ป่าแม่ตั้น และป่าแม่แแนต ในท้องที่ตำบลแม่ตั้น และตำบล อำเภอลี้ จังหวัดลำพูน ภายในแนวเขตตามแผนที่ท้ายกฎกระทรวงนี้ เป็นป่าสงวนแห่งชาติ

ให้ไว้ ณ วันที่ ๑๖ พฤษภาคม พ.ศ. ๒๕๑๑

พระประกาศสหกรณ์

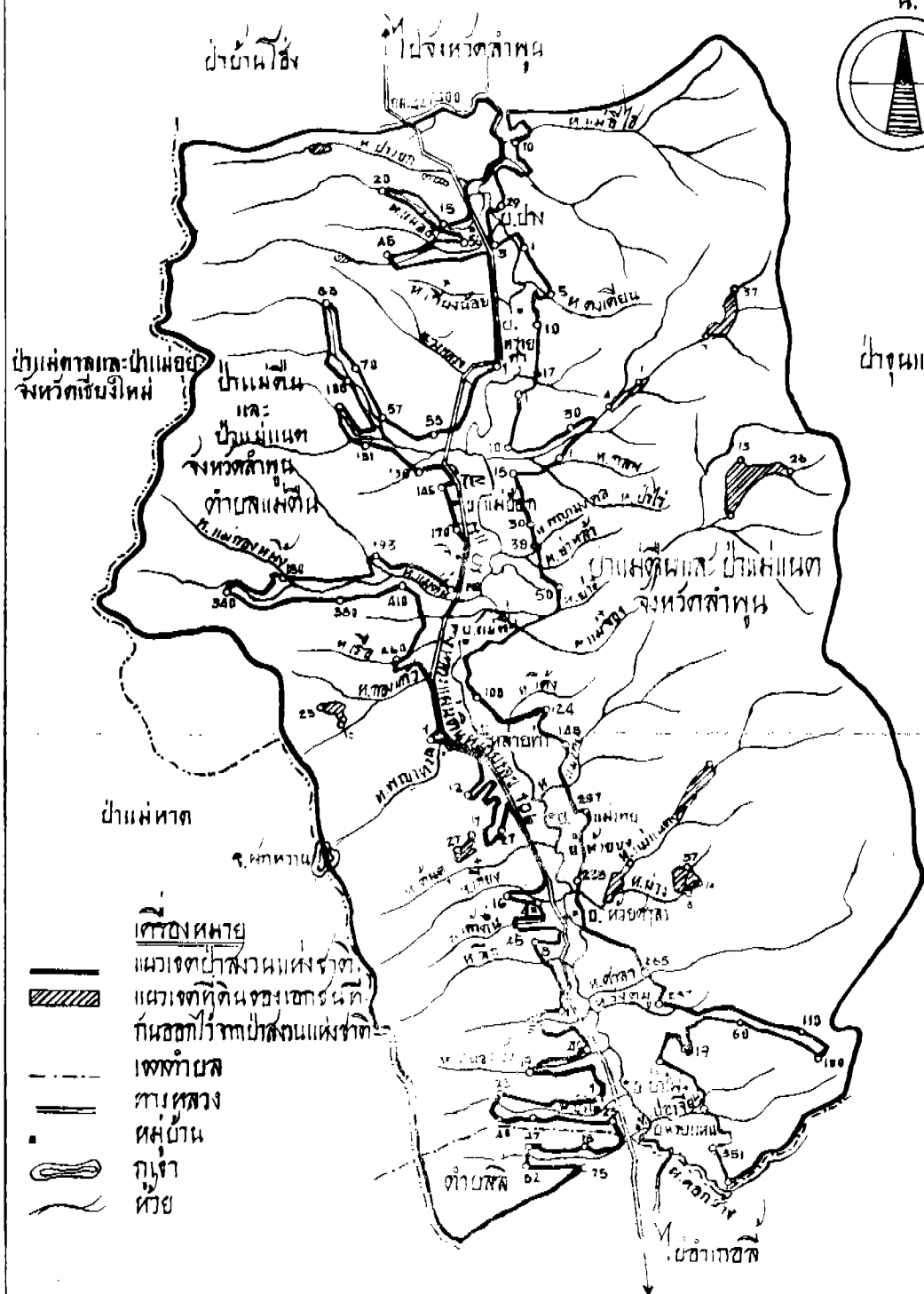
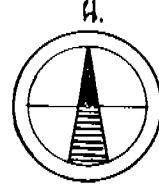
รัฐมนตรีว่าการกระทรวงเกษตร

18°16'10"

18°16'10"

แผนที่ท้ายกฎกระทรวง
ฉบับที่ 310 (พ.ศ. 2511)
ออกตามความในพระราชบัญญัติผังงานแห่งชาติ พ.ศ. 2507
เนื้อที่ประมาณ 300,275 ไร่
มาตราส่วน 1:200,000

1:200,000 0 2 4 6 8 10 กิโลเมตร



- เครื่องหมาย**
- แนวเขตป่าสงวนแห่งชาติ
 - แนวเขตที่ดินของเอกชน
 - ที่อยู่อาศัย
 - เขตตำบล
 - ทางหลวง
 - ศาลบ้าน
 - ภูเขา
 - ห้วย

24	24	26
24	24	26
24	24	26

98°45'00"

17°46'00"

99°02'10"

17°46'00"

พิมพ์ที่ แผนผังจังหวัด ของโครงการ กรมป่าไม้
พิมพ์ที่ 28/กค/89

เล่ม ๘๕ ตอนที่ ๕๑ ราชกิจจานุเบกษา ๔ มิถุนายน ๒๕๑๑

หมายเหตุ:- เหตุผลในการประกาศใช้กฎกระทรวงฉบับนี้คือ เนื่องจาก
 ป่าแห่งนี้มีไม้สัก ไม้เต็ง ไม้รัง ไม้ประดู่ ไม้เหียง ไม้พลวง และไม้ชนิด
 อื่นซึ่งมีค่าจำนวนมาก และมีของป่าก้ำกั้ทรัพยากรธรรมชาติอื่นด้วย
 สมควรกำหนดให้เป็นป่าสงวนแห่งชาติ เพื่อรักษาสภาพป่าไม้ ของป่า
 และทรัพยากรธรรมชาติอื่นไว้