



กฎกระทรวง

ฉบับที่ ๑๘๖ (พ.ศ. ๒๕๒๑)

ออกตามความในพระราชบัญญัติป่าสงวนแห่งชาติ

พ.ศ. ๒๕๐๑

อาศัยอำนาจตามความในมาตรา ๕ และมาตรา ๑ แห่งพระราชบัญญัติป่าสงวนแห่งชาติ พ.ศ. ๒๕๐๑ รัฐมนตรีว่าการกระทรวงเกษตรและสหกรณ์ออกกฎกระทรวงไว้ดังต่อไปนี้

ให้เพิกถอนป่าแม่สี ในท้องที่ตำบล ตำบลนาทราย และตำบลดงคำ อำเภอ จังหวัดลำพูน ซึ่งเป็นป่าสงวนแห่งชาติ ตามกฎกระทรวงฉบับที่ ๕๔๖ (พ.ศ. ๒๕๑๖) ออกตามความในพระราชบัญญัติป่าสงวนแห่งชาติ พ.ศ. ๒๕๐๑ ออกจากการเป็นป่าสงวนแห่งชาติ บางส่วน ภายในแนวเขตที่เพิกถอนตามแผนที่ท้ายกฎกระทรวงนี้

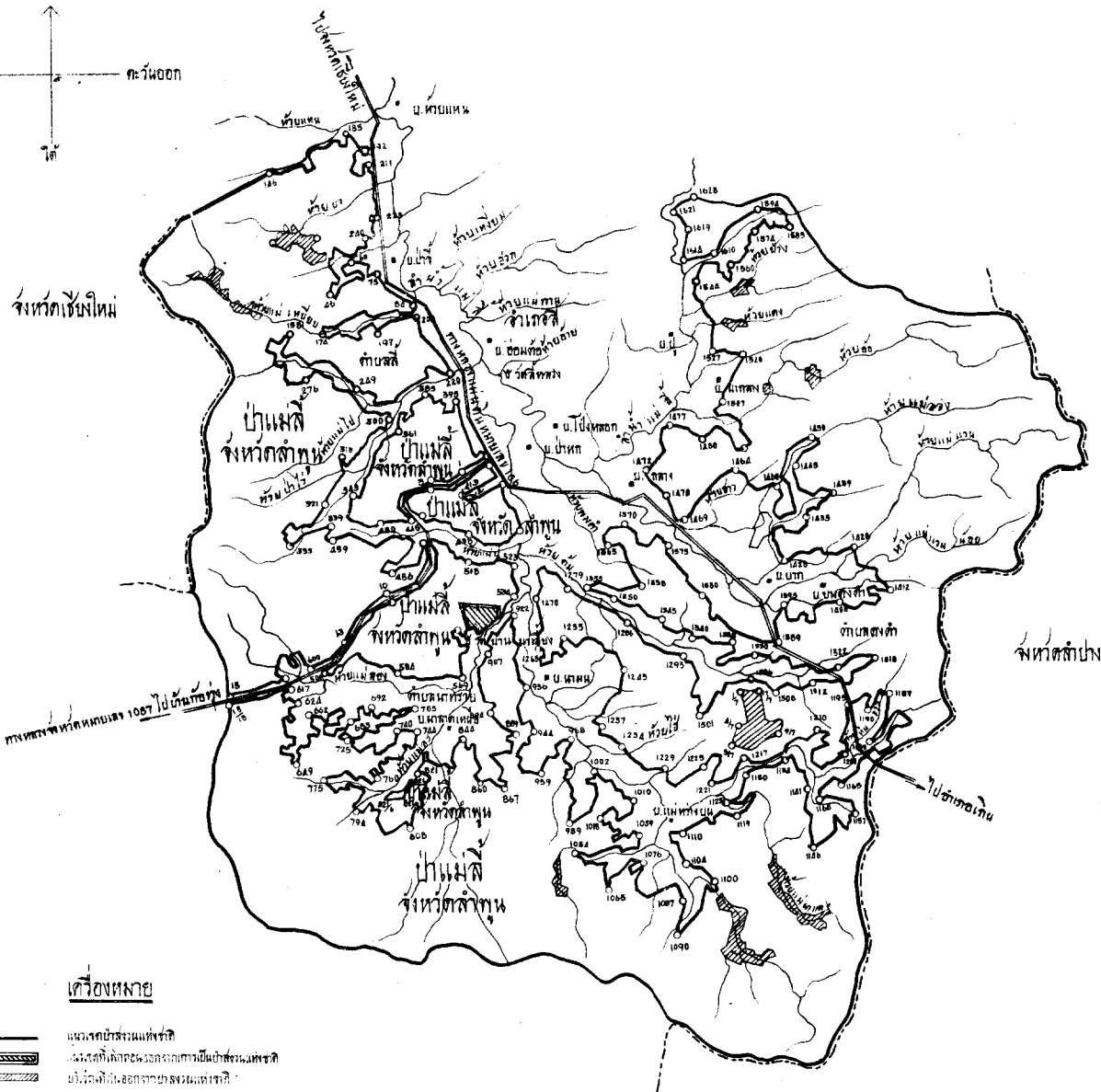
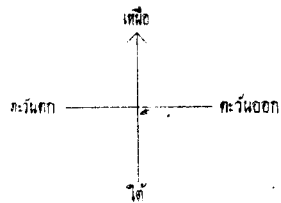
ให้ไว้ ณ วันที่ ๑๐ เมษายน พ.ศ. ๒๕๒๑

ป. กรรณสูต

รัฐมนตรีว่าการกระทรวงเกษตรและสหกรณ์

แผนที่ทำขยกฎกระทรวง
 ฉบับที่ 796 (พ.ศ. 2521)
 ออกตามความในพระราชบัญญัติป่าสงวนแห่งชาติ พ.ศ. 2507
 เนื้อที่ที่เสกตอนประมาณ 468 ไร่
 มาตรฐาน 1 : 200,000

1 CM = 200 M



เครื่องหมาย

- แนวเขตป่าสงวนแห่งชาติ
- แนวเขตที่ดินสงวนตามกฎหมายป่าสงวนแห่งชาติ
- แนวเขตที่ดินสงวนตามกฎหมายป่าสงวนแห่งชาติ
- ทางจังหวัด
- ทางหลวง
- หมู่บ้าน
- แผนที่ 1:200,000

	ผู้อำนวยการกอง กองจัดการที่ดินป่าสงวนแห่งชาติ		กำกับ
	อธิบดีกรมป่าไม้		กำกับ

หมายเหตุ :- เหตุผลในการประกาศใช้กฎกระทรวงฉบับนี้ คือ เนื่องจาก
 ศูนย์อำนาจการและประสานงานกองอำนาจการป้องกันและปราบปรามคอมมิวนิสต์
 มีความประสงค์จะใช้ที่ดินในพื้นที่บางส่วนของป่าแม่ ในท้องที่ตำบล ตำบล
 นาทราย และตำบลดงดำ อำเภอ อังคบุรี จังหวัดลพบุรี ซึ่งเป็นป่าสงวนแห่งชาติ
 ตามกฎกระทรวง ฉบับที่ ๕๔๖ (พ.ศ. ๒๕๑๖) ออกตามความในพระราช
 บัญญัติป่าสงวนแห่งชาติ พ.ศ. ๒๕๐๑ เพื่อจัดสรรที่ดินสำหรับชาวกระเหรี่ยง
 อพยพ สมควรเพิกถอนที่ดินดังกล่าวในป่าแม่ ออกจากการเป็นป่าสงวนแห่งชาติ
 บางส่วน จึงจำเป็นต้องออกกฎกระทรวงนี้