



กฎกระทรวง

ฉบับที่ ๘๓๐ (พ.ศ. ๒๕๒๒)

ออกตามความในพระราชบัญญัติป่าสงวนแห่งชาติ

พ.ศ. ๒๕๐๗

อาศัยอำนาจตามความในมาตรา ๕ และมาตรา ๖ แห่งพระราชบัญญัติป่าสงวนแห่งชาติ พ.ศ. ๒๕๐๗ รัฐมนตรีว่าการกระทรวงเกษตรและสหกรณ์ ออกกฎกระทรวงไว้ดังต่อไปนี้

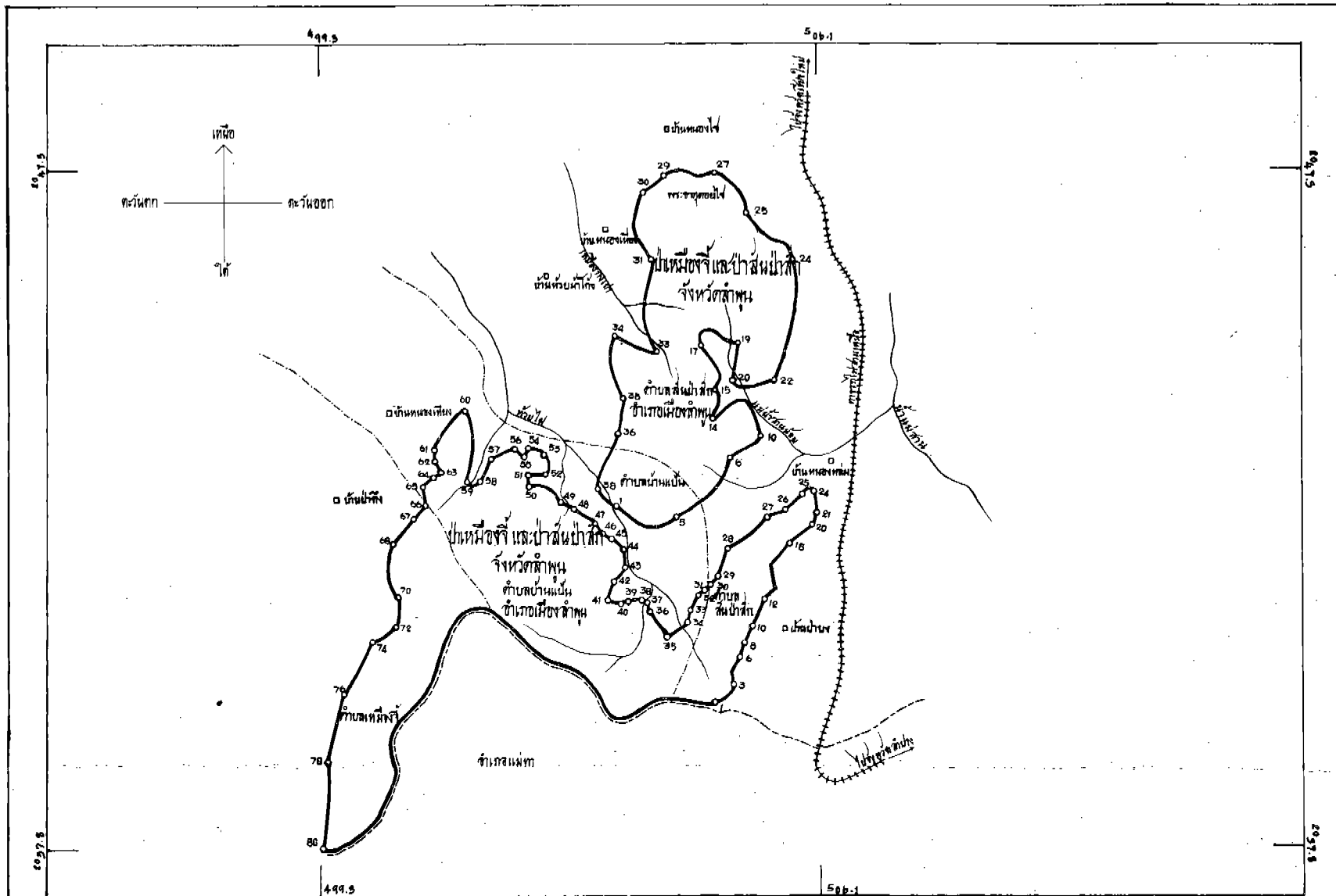
ให้ป่าเหมืองจี้และป่าสันป่าสัก ในท้องที่ตำบลสันป่าสัก ตำบลบ้านแบ้น และตำบลเหมืองจี้ อำเภอเมืองลำพูน จังหวัดลำพูน ภายในแนวเขตตามแผนที่ท้ายกฎกระทรวงนี้ เป็นป่าสงวนแห่งชาติ

ให้ไว้ ณ วันที่ ๘ มีนาคม พ.ศ. ๒๕๒๒

ป. กรรณสูต

รัฐมนตรีว่าการกระทรวงเกษตรและสหกรณ์

แผนที่ท้ายกฎกระทรวง
 ฉบับที่ 830 (พ.ศ. 2522)
 ออกตามความในพระราชบัญญัติป่าสงวนแห่งชาติ พ.ศ. 2507
 เนื้อที่ประมาณ 12,656 ไร่
 มาตรฐาน 1 : 80,000



เครื่องหมาย

- เขตป่าสงวนแห่งชาติ
- เขตตำบล
- - - - - เขตอำเภอ
- +++++ ทางรถไฟ
- ~ แม่น้ำ ลำธาร
- หมู่บ้าน

	ผู้อำนวยการกอง กองจัดการที่ดินป่าสงวนแห่งชาติ		เจ้ากอง
๑๓/ก.พ./๒๒		๑๗/ก.พ./๒๑	
	อธิบดีกรมป่าไม้		ตรา
๒๓/ก.พ./๒๒		๑๗/ก.พ./๒๑	

หมายเหตุ :- เหตุผลในการประกาศใช้กฎกระทรวงฉบับนี้ คือ เนื่องจาก
บ้านหมองจและบ้านป่าสัก ในท้องที่ตำบลสันป่าสัก ตำบลบ้านแบ้น และตำบล
หมองจ อำเภอเมืองลำพูน จังหวัดลำพูน เนื้อประมาณ ๑๒,๖๕๖ ไร่ มีไม้สัก
ไม้เต็ง ไม้รัง ไม้เหียง ไม้พลวง และไม้ชนิดอื่นที่มีค่าจำนวนมาก และมีของป่า
กับทรัพยากรธรรมชาติอื่นด้วย สมควรกำหนดให้เป็นป่าสงวนแห่งชาติ เพื่อรักษา
สภาพป่า ไม้ ของป่า และทรัพยากรธรรมชาติอื่นไว้ จึงจำเป็นต้องออกกฎกระทรวงนี้