



กฎกระทรวง

ฉบับที่ ๑๓๓ (พ.ศ. ๒๕๐๕)

ออกตามความในพระราชบัญญัติป่าสงวนแห่งชาติ

พ.ศ. ๒๕๐๗

อาศัยอำนาจตามความในมาตรา ๕ และมาตรา ๖ แห่งพระราชบัญญัติป่าสงวนแห่งชาติ พ.ศ. ๒๕๐๗ รัฐมนตรีว่าการกระทรวงเกษตรออกกฎกระทรวงไว้ ดังต่อไปนี้

กำหนดให้ป่าแม่หาด ในท้องที่ตำบลดอยเต่า ตำบลมี้ดกา และตำบลท่าเตือ อำเภอฮอด จังหวัดเชียงใหม่ ภายในแนวเขตตามแผนที่ท้ายกฎกระทรวงนี้ เป็นป่าสงวนแห่งชาติ

ให้ไว้ ณ วันที่ ๒๒ สิงหาคม พ.ศ. ๒๕๐๕

พระประกาศสหกรณ์

รัฐมนตรีว่าการกระทรวงเกษตร

แผนที่กายภาพกรม

ฉบับที่ 133 (พ.ศ. 2509)

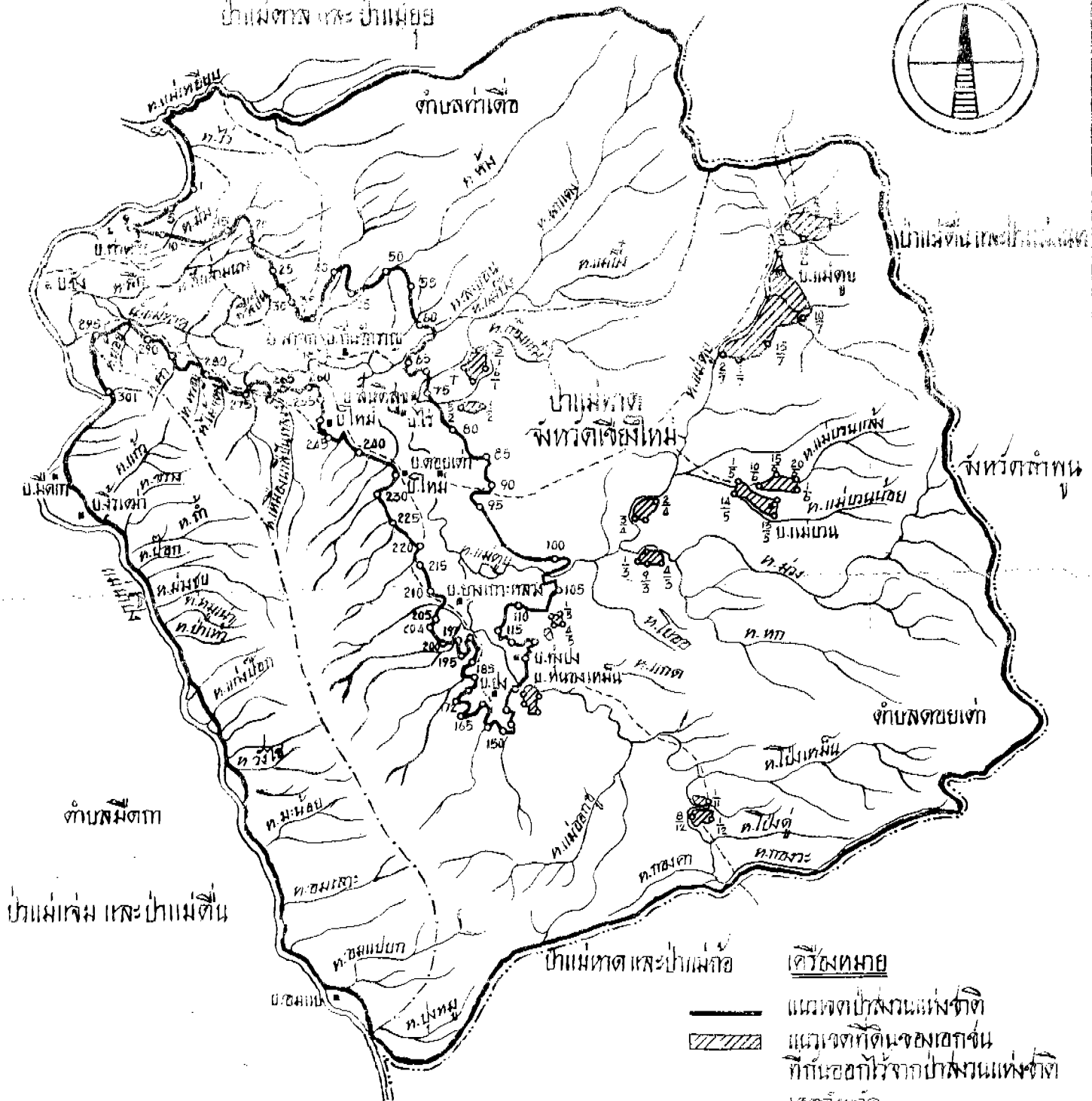
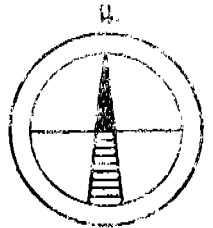
เขตตามลพบุรีในพระราชบัญญัติป่าสงวนแห่งชาติ พ.ศ. 2507

เนื้อที่ประมาณ 249,531 ไร่

มาตราส่วน 1:150,000

เมตร 3000 1500 0 3 6 9 กิโลเมตร

ป่ามดแดง และ ป่ามดขี้



เครื่องหมาย

- แนวเขตป่าสงวนแห่งชาติ
- แนวเขตที่ดินของเอกชน
- ที่ดินออกให้จากป่าสงวนแห่งชาติ
- เขตจังหวัด
- เขตตำบล
- คลองชลประทาน
- แม่น้ำ, หนอง
- หมู่บ้าน

20 / พ.ศ. / 09	หัวหน้ากองโตมการ	19 / พ.ศ. / 69	จำลอง
20 / พ.ศ. / 09	อินทร์ อดิสรณ์ สอนัดกรมป่าไม้	20 / พ.ศ. / 69	ศาสตราจารย์

เล่ม ๘๓ ตอนที่ ๓๕ ราชกิจจานุเบกษา ๖ กันยายน ๒๕๐๘

หมายเหตุ :- เหตุผลในการประกาศใช้กฎกระทรวงฉบับนี้ คือ เนื่องจาก ป่าแห่งหนึ่งไม้สัก ไม้ประดู่ ไม้แดง ไม้เต็ง ไม้รัง ไม้เหียง และไม้ชนิดอื่น ซึ่งมีจำนวนมาก และมีของป่ากับทรัพยากรธรรมชาติอื่นด้วย สมควรกำหนดให้เป็นป่าสงวนแห่งชาติ เพื่อรักษาสภาพป่า ไม้ ของป่า และทรัพยากรธรรมชาติอื่นไว้