



กฎกระทรวง

ฉบับที่ ๖๘๒ (พ.ศ. ๒๕๑๓)

ออกตามความในพระราชบัญญัติป่าสงวนแห่งชาติ

พ.ศ. ๒๕๐๗

อาศัยอำนาจตามความในมาตรา ๕ และมาตรา ๖ แห่งพระราชบัญญัติป่าสงวนแห่งชาติ พ.ศ. ๒๕๐๗ รัฐมนตรีว่าการกระทรวงเกษตรและสหกรณ์ออกกฎกระทรวงไว้ดังต่อไปนี้

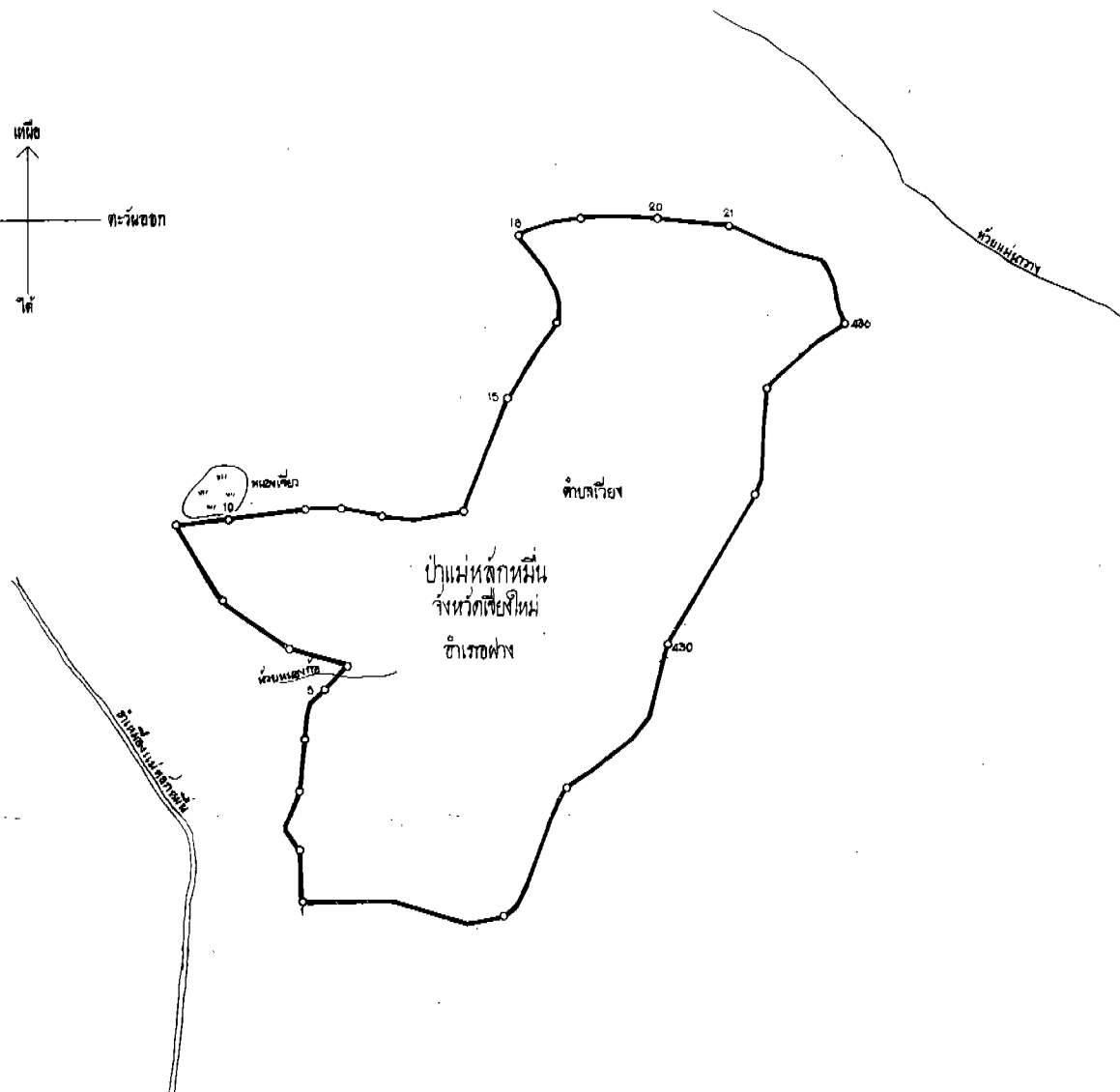
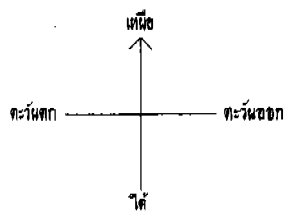
ให้ป่าแม่เหล็กหมื่น ในท้องที่ตำบลเวียง อำเภอฝาง จังหวัดเชียงใหม่ ภายในแนวเขตตามแผนที่ท้ายกฎกระทรวงนี้ เป็นป่าสงวนแห่งชาติ

ให้ไว้ ณ วันที่ ๓๑ พฤษภาคม พ.ศ. ๒๕๑๓

จักรพันธ์เพ็ญศิริ จักรพันธ์

รัฐมนตรีว่าการกระทรวงเกษตรและสหกรณ์

แผนที่ท้ายกฎกระทรวง
 ฉบับที่ 682 (พ.ศ. 2517)
 ออกตามความในพระราชบัญญัติป่าสงวนแห่งชาติ พ.ศ. 2507
 เนื้อที่ประมาณ 8,125 ไร่
 มาตรฐาน 1 : 50,000



เครื่องหมาย
 ————— แนวเขตป่าสงวนแห่งชาติ
 ~~~~~ แผนที่แสดงชื่อ

|                                                    |                                                       |
|----------------------------------------------------|-------------------------------------------------------|
| <br>12 / 10 / 16<br>ผู้อำนวยการกอง กองจัดการป่าไม้ | <br>12 / 10 / 15<br>12 / 10 / 15<br>รองผู้อำนวยการกอง |
| <br>3 / 10 / 17<br>3 / 10 / 17<br>อธิบดีกรมป่าไม้  | <br>17 / 10 / 15<br>17 / 10 / 15<br>1779<br>กรมป่าไม้ |

เล่ม ๕๑ ตอนที่ ๑๑๔ ราชกิจจานุเบกษา ๒ กรกฎาคม ๒๕๑๗

หมายเหตุ:- เหตุผลในการประกาศใช้กฎกระทรวงฉบับนี้คือ เนื่องจาก  
 ป่าแม่หลักหมื่น ในท้องที่ตำบลเวียง อำเภอฝาง จังหวัดเชียงใหม่ มีไม้  
 ประดู่ ไม้แดง ไม้เต็ง ไม้รัง ไม้ตะแบก ไม้รักฟ้า ไม้ก่อ ไม้กว้าว  
 ไม้สน และไม้ชนิดอื่น ที่มีค่าจำนวนมาก และมีของป่ากับทรัพยากร  
 ธรรมชาติอื่นด้วย สมควรกำหนดให้เป็นป่าสงวนแห่งชาติ เพื่อรักษา  
 สภาพป่า ไม้ ของป่า และทรัพยากรธรรมชาติอื่นไว้ จึงจำเป็นต้องออก  
 กฎกระทรวงฉบับนี้