



กฎกระทรวง

ฉบับที่ ๗๑๒ (พ.ศ. ๒๕๑๗)

ออกตามความในพระราชบัญญัติป่าสงวนแห่งชาติ

พ.ศ. ๒๕๐๗

อาศัยอำนาจตามความในมาตรา ๕ และมาตรา ๖ แห่งพระราชบัญญัติป่าสงวนแห่งชาติ พ.ศ. ๒๕๐๗ รัฐมนตรีว่าการกระทรวงเกษตรและสหกรณ์ออกกฎกระทรวงไว้ดังต่อไปนี้

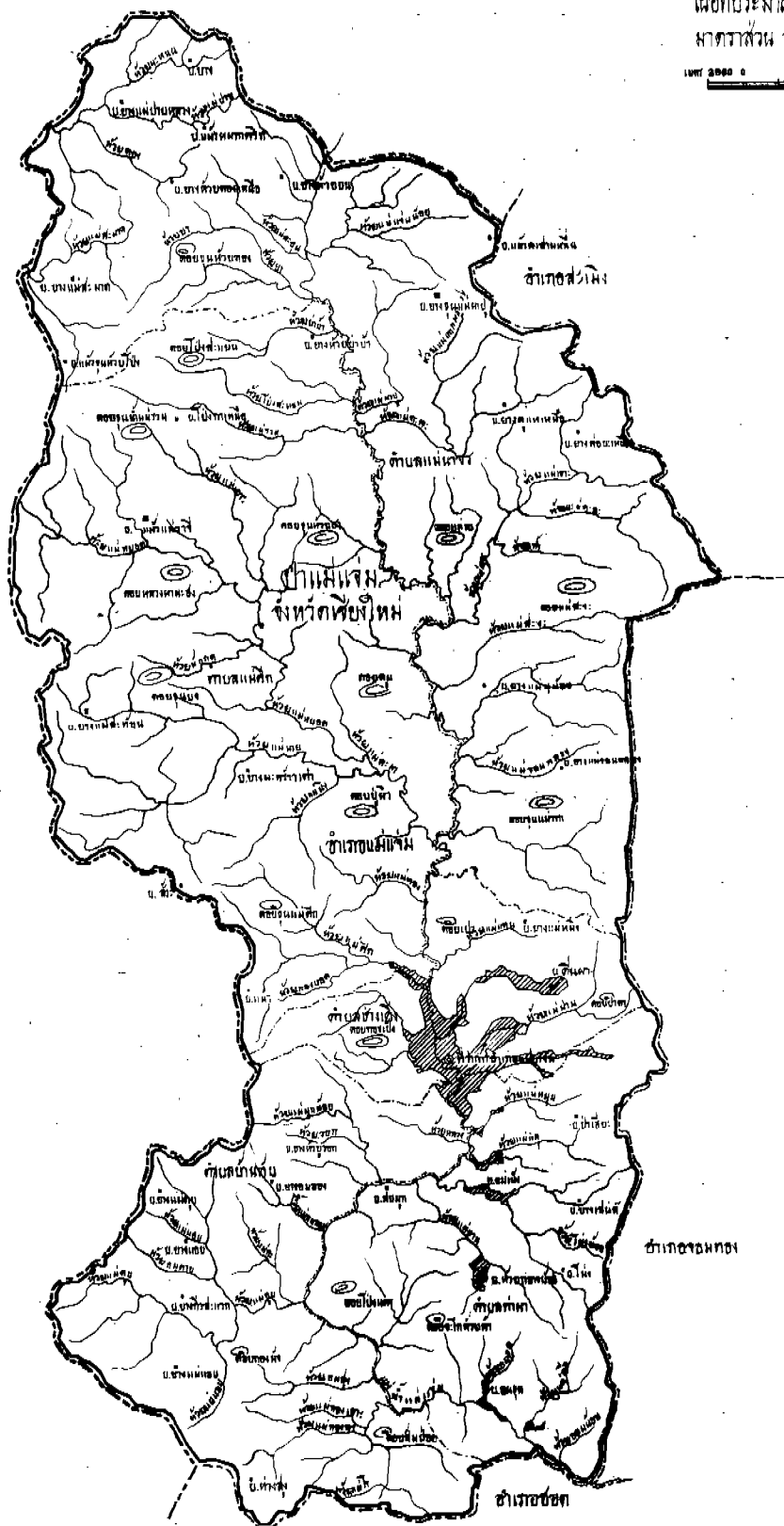
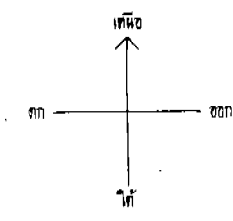
ให้ป่าแม่แจ่ม ในท้องที่ตำบลแม่่นาจร ตำบลแม่ศึก ตำบลช่างเคิ่ง ตำบลบ้านทับ และตำบลท่าผา อำเภอแม่แจ่ม จังหวัดเชียงใหม่ ภายในแนวเขตตามแผนที่ท้ายกฎกระทรวงนี้ เป็นป่าสงวนแห่งชาติ

ให้ไว้ ณ วันที่ ๖ ธันวาคม พ.ศ. ๒๕๑๗

จักรพันธ์เพ็ญศิริ จักรพันธ์

รัฐมนตรีว่าการกระทรวงเกษตรและสหกรณ์

แผนที่ท้ายกฎกระทรวง
 ฉบับที่ 712 (พ.ศ. 2517)
 ออกตามความในพระราชบัญญัติป่าสงวนแห่งชาติ พ.ศ. 2507
 เนื้อที่ประมาณ 2,477,634 ไร่
 มาตราส่วน 1 : 500,000



จังหวัดแม่ฮ่องสอน

อำเภอจอมทอง

เครื่องหมาย

- แปลกป่าสงวนแห่งชาติ
- ป่าสงวนแห่งชาติป่าสนนอเขตรักษาพันธุ์สัตว์ป่า
- เขตจังหวัด
- เขตอำเภอ
- เขตตำบล
- หมู่บ้าน
- ภูเขา
- แม่น้ำ
- คลอง
- เขื่อน

	ผู้ว่าราชการจังหวัดเชียงใหม่	
	อธิบดีกรมป่าไม้	

ฉบับพิเศษ หน้า ๒๒

เล่ม ๘๑ ตอนที่ ๒๒๕ ราชกิจจานุเบกษา ๒๘ ธันวาคม ๒๕๑๗

หมายเหตุ:- เหตุผลในการประกาศใช้กฎกระทรวงฉบับนี้ คือ เนื่องจาก
ป่าแม่แจ่ม ในท้องที่ตำบลแม่นาจร ตำบลแม่ศึก ตำบลช่างเคิ่ง ตำบล
บ้านทับ และตำบลท่าผา อำเภอแม่แจ่ม จังหวัดเชียงใหม่ มีไม้สัก
ไม้ประดู่ ไม้แดง ไม้เต็ง ไม้รัง ไม้ตะแบก ไม้รูกฟ้า ไม้ตะเคียน ไม้ก่อ
ไม้ยาง ไม้สน และไม้ชนิดอื่นที่มีค่าจำนวนมาก และมีของป่ากับ
ทรัพยากรธรรมชาติอื่นด้วย สมควรกำหนดให้เป็นป่าสงวนแห่งชาติ
เพื่อรักษาสภาพป่า ไม้ ของป่า และทรัพยากรธรรมชาติอื่นไว้ จึงจำเป็นต้อง
ออกกฎกระทรวงฉบับนี้