



กฎกระทรวง

ฉบับที่ ๑,๑๔๖ (พ.ศ. ๒๕๒๘)

ออกตามความในพระราชบัญญัติป่าสงวนแห่งชาติ

พ.ศ. ๒๕๐๓

อาศัยอำนาจตามความในมาตรา ๕ และมาตรา ๖ แห่งพระราชบัญญัติป่าสงวนแห่งชาติ พ.ศ. ๒๕๐๓ รัฐมนตรีว่าการกระทรวงเกษตรและสหกรณ์ออกกฎกระทรวงไว้ดังต่อไปนี้

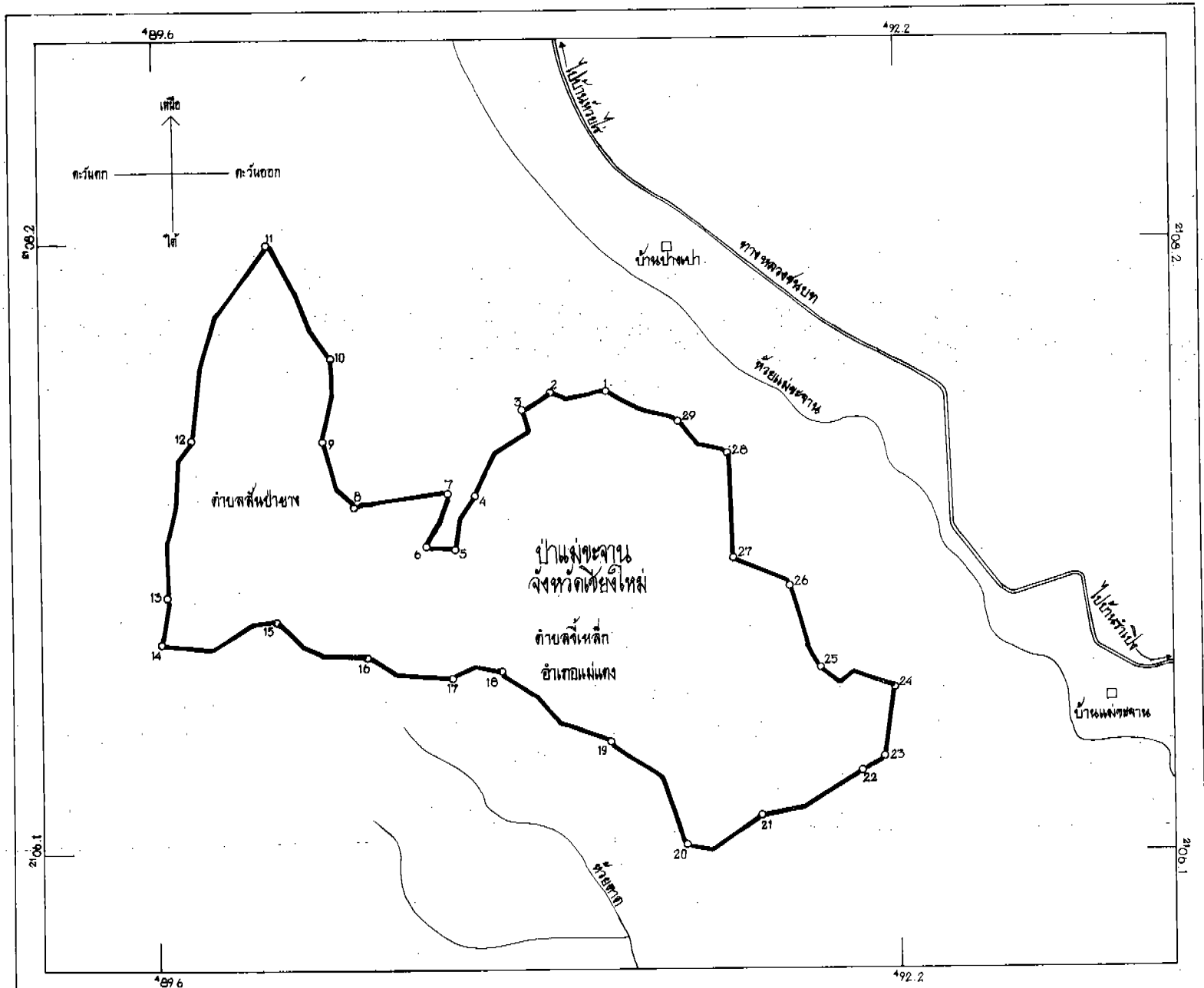
ให้ป่าแม่ชะจาน ในท้องที่ตำบลสันป่าฝาง และตำบลเหล็ก อำเภอมะแตง จังหวัดเชียงใหม่ ภายในแนวเขตตามแผนที่ท้ายกฎกระทรวงนี้ เป็นป่าสงวนแห่งชาติ

ให้ไว้ ณ วันที่ ๒๕ ธันวาคม พ.ศ. ๒๕๒๘

ณรงค์ วงศ์วรรณ

รัฐมนตรีว่าการกระทรวงเกษตรและสหกรณ์

แผนที่ทำขบวนการตรวจ
 ฉบับที่ 1,146 (ท.ศ. 2528)
 ออกตามความในพระราชบัญญัติป่าสงวนแห่งชาติ พ.ศ. 2507
 เนื้อที่ป่าสงวน 1,350 ไร่
 มาตราส่วน 1 : 20,000



- เครื่องหมาย**
- แนวเขตป่าสงวนแห่งชาติ
 - ทางหลวง ถนน
 - แม่น้ำ คลอง ห้วย
 - หมู่บ้าน

 10 มี.ค. 28	 3 มี.ค. 28
 15 มี.ค. 28	 9 มี.ค. 28

หมายเหตุ:- เหตุผลในการประกาศใช้กฎกระทรวงฉบับนี้ คือ เนื่องจากบำนาญชราภาพ
ในท้องที่ตำบลสันป่าตอง และตำบลหลักเหล็ก อำเภอแม่แตง จังหวัดเชียงใหม่
เมื่อประมาณ ๑,๓๕๐ ไร่ มีไม้เต็ง ไม้รัง ไม้เหียง ไม้พลวง และไม้ชนิดอื่น
ที่มีจำนวนมากและมีของป่ากับทรัพยากรธรรมชาติอันดี สมควรกำหนดเป็น
ป่าสงวนแห่งชาติเพื่อรักษาสภาพป่า ไม้ ของป่า และทรัพยากรธรรมชาติอันไว้
จึงจำเป็นต้องออกกฎกระทรวงนี้