



กฎกระทรวง

ฉบับที่ ๑,๑๘๓ (พ.ศ. ๒๕๒๕)

ออกตามความในพระราชบัญญัติป่าสงวนแห่งชาติ

พ.ศ. ๒๕๐๓

อาศัยอำนาจตามความในมาตรา ๕ และมาตรา ๖ แห่งพระราชบัญญัติป่าสงวนแห่งชาติ พ.ศ. ๒๕๐๓ รัฐมนตรีว่าการกระทรวงเกษตรและสหกรณ์ออกกฎกระทรวงไว้ดังต่อไปนี้

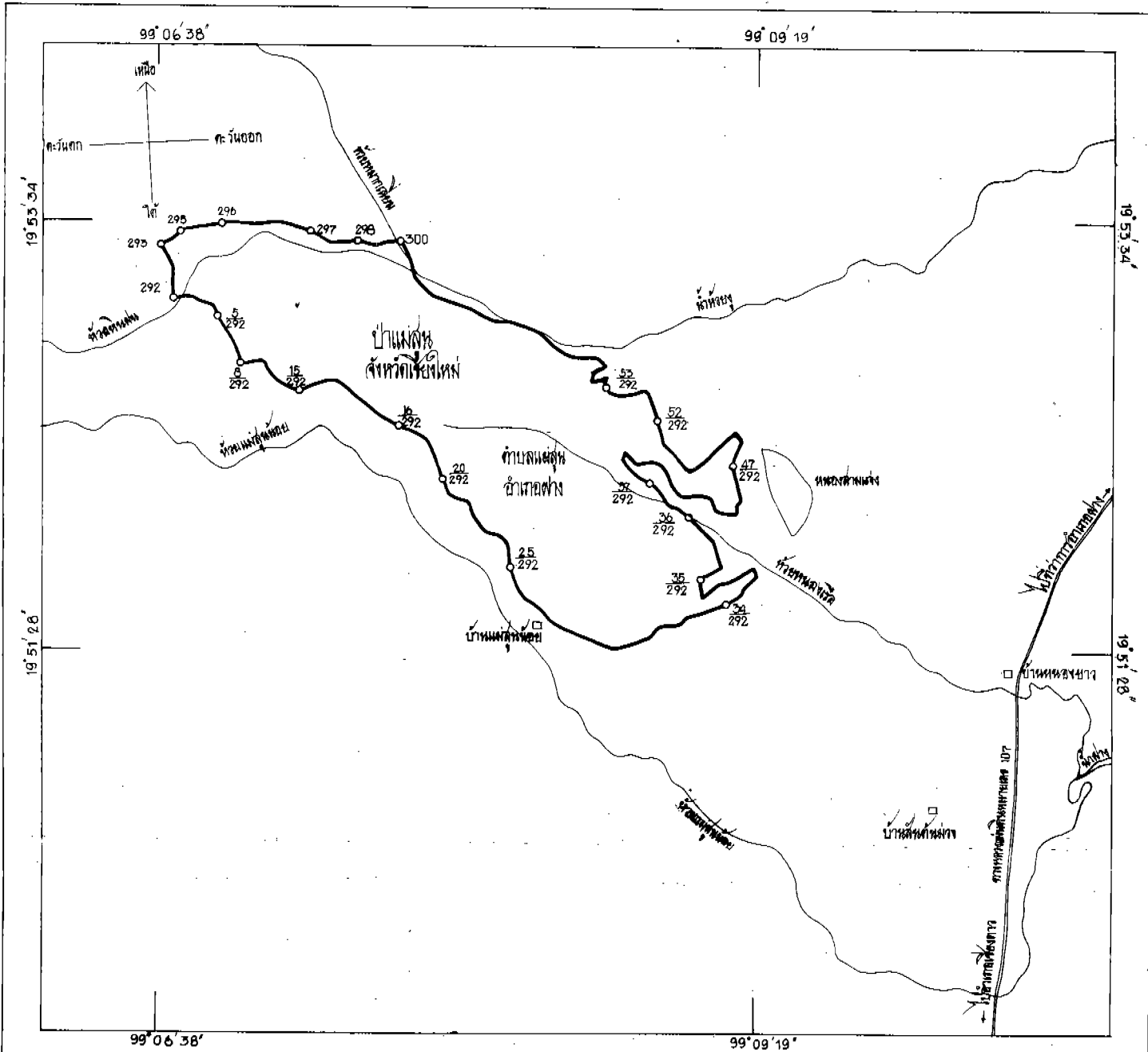
ให้ป่าแม่สุ่น ในท้องที่ตำบลแม่สุ่น อำเภอฝาง จังหวัดเชียงใหม่ ภายในแนวเขตตามแผนที่ท้ายกฎกระทรวงนี้ เป็นป่าสงวนแห่งชาติ

ให้ไว้ ณ วันที่ ๑๕ พฤศจิกายน พ.ศ. ๒๕๒๕

พลเอก หาญ ลีนาพันธ์

รัฐมนตรีว่าการกระทรวงเกษตรและสหกรณ์

แผนที่ทำขกฏกระทรวง
 ฉบับที่ 1.187 (พ.ศ. 2529)
 ออกตามความในพระราชบัญญัติป่าสงวนแห่งชาติ พ.ศ. 2507
 เนื้อที่ประมาณ 3,906 ไร่
 มาตรฐาน 1 : 50,000



เครื่องหมาย

- แนวเขตป่าสงวนแห่งชาติ
- ทางหลวง ถนน
- แม่น้ำ คลอง ห้วย
- หนอง บึง
- หมู่บ้าน

 31/10/29 (นายเนืองศักดิ์ สุทธิธรรม) ผู้อำนวยการกองจัดการทรัพยากรป่าสงวนแห่งชาติ	ผู้อำนวยการกองจัดการทรัพยากรป่าสงวนแห่งชาติ 13/10/29	 13/10/29
 31/10/29 (นายเนืองศักดิ์ สุทธิธรรม) รองอธิบดี ผู้อำนวยการกองจัดการทรัพยากรป่าสงวนแห่งชาติ	อธิบดีกรมป่าไม้ 14/10/29	 14/10/29

เล่ม ๑๐๓ ตอนที่ ๒๑๖ ราชกิจจานุเบกษา ๙ ธันวาคม ๒๕๒๕

หมายเหตุ:- เหตุผลในการประกาศใช้กฎกระทรวงฉบับนี้ คือ เนื่องจากป่าแม่สูน ในท้องที่ตำบลแม่สูน อำเภอฝาง จังหวัดเชียงใหม่ เนื้อที่ประมาณ ๓,๕๐๖ ไร่ มีไม้ยาง ไม้สัก ไม้แดง ไม้รูกฟ้า ไม้ตะเคียนหนู และไม้ชนิดอื่นที่มีค่าจำนวนมาก และมีของป่ากับทรัพยากรธรรมชาติอันด้วยสมควรกำหนดให้เป็นป่าสงวนแห่งชาติ เพื่อรักษาสภาพป่า ไม้ ของป่า และทรัพยากรธรรมชาติอันไว้ จึงจำเป็นต้องออกกฎกระทรวงนี้