

ป่าสงวนแห่งชาติป่าน้ำแม่ปืมและป่าดงประดู่

การจัดตั้งสำนักงานป่าสงวนแห่งชาติ

คำสั่งกรมป่าไม้ ที่ 1516/2556 ลงวันที่ 10 พฤษภาคม พ.ศ.2556 เรื่อง การจัดตั้งสำนักงานป่าสงวนแห่งชาติ ได้จัดตั้ง “สำนักงานป่าสงวนแห่งชาติป่าน้ำแม่ปืมและป่าดงประดู่” พื้นที่ป่าสงวนแห่งชาติป่าน้ำแม่ปืมและป่าดงประดู่ ที่ตั้ง อำเภอแม่ใจ และอำเภอเมือง จังหวัดพะเยา สังกัดสำนักจัดการทรัพยากรป่าไม้ที่ 2 (เชียงราย)

โดยมีอำนาจหน้าที่และความรับผิดชอบ ดังนี้

1. รวบรวม ข้อมูลต่างๆ ภายในป่าสงวนแห่งชาติที่รับผิดชอบ เพื่อจัดทำรายละเอียดฐานข้อมูลและแผนที่ในระบบ GIS เพื่อนำไปสู่การวางแผนบริหารจัดการพื้นที่ป่าสงวนแห่งชาติ ตามแนวทางการจัดการทรัพยากรที่ดินและป่าไม้ระดับพื้นที่แบบบูรณาการ
2. จัดทำแผนปฏิบัติงานด้านการป้องกันรักษาป่า การจัดการป่าชุมชน การฟื้นฟูสภาพป่า การจัดการแก้ไขปัญหาการใช้ที่ดินป่าไม้ การจัดทำเครื่องหมายแนวเขตพื้นที่ป่าไม้ การจัดการศึกษาวิจัย และด้านอื่นๆ ที่เกี่ยวข้องกับการพัฒนาพื้นที่ป่าสงวนแห่งชาติ
3. ปฏิบัติงานตามอำนาจหน้าที่ในพื้นที่ป่าสงวนแห่งชาติรับผิดชอบ
4. ประสานความร่วมมือกับจังหวัด อำเภอ องค์กรปกครองส่วนภูมิภาค องค์กรปกครองส่วนท้องถิ่น หน่วยงานภาครัฐ เอกชน และประชาชนในพื้นที่ ในการบริหารจัดการป่าสงวนแห่งชาติ
5. ปฏิบัติงานอื่นๆ ตามที่อธิบดีกรมป่าไม้มอบหมายสั่งการ

ป่าสงวนแห่งชาติป่าน้ำแม่ปืมและป่าดงประดู่

กฎหมายที่กำหนดป่าสงวนแห่งชาติ

อาศัยอำนาจความในมาตรา 5 และมาตรา 6 แห่งพระราชบัญญัติป่าสงวนแห่งชาติ พ.ศ. 2507 รัฐมนตรีว่าการกระทรวงเกษตรและสหกรณ์ออกกฎกระทรวงไว้ ดังต่อไปนี้ ให้ป่าน้ำแม่ปืมและป่าดงประดู่ ในท้องที่ตำบลแม่ใจ อำเภอแม่ใจ และตำบลแม่ปืม อำเภอพะเยา จังหวัดเชียงราย ภายในแนวเขตตามแผนที่ท้ายกฎกระทรวงนี้ เป็นป่าสงวนแห่งชาติ

หมายเหตุ เหตุผลในการประกาศใช้กฎกระทรวงฉบับนี้ คือ เนื่องจากป่าน้ำแม่ปืม และป่าดงประดู่ ในท้องที่ตำบลแม่ใจ อำเภอแม่ใจ และตำบลแม่ปืม อำเภอพะเยา จังหวัดเชียงราย มีไม้สัก ไม้ประดู่ ไม้มะค่าโมง ไม้ตะแบก ไม้เต็ง ไม้รัง ไม้เหียง ไม้พลวง และไม้ชนิดอื่นที่มีค่าจำนวนมาก และมีของป่ากับทรัพยากรธรรมชาติอื่นด้วย สมควรกำหนดให้เป็นป่าสงวนแห่งชาติ เพื่อรักษาสภาพป่า ไม้ ของป่า และทรัพยากรธรรมชาติอื่นไว้ จึงจำเป็นต้องออกกฎกระทรวงฉบับนี้

แผนที่ทำยกกฎกระทรวง ป่าน้ำแม่ปืมและป่าดงประดู่

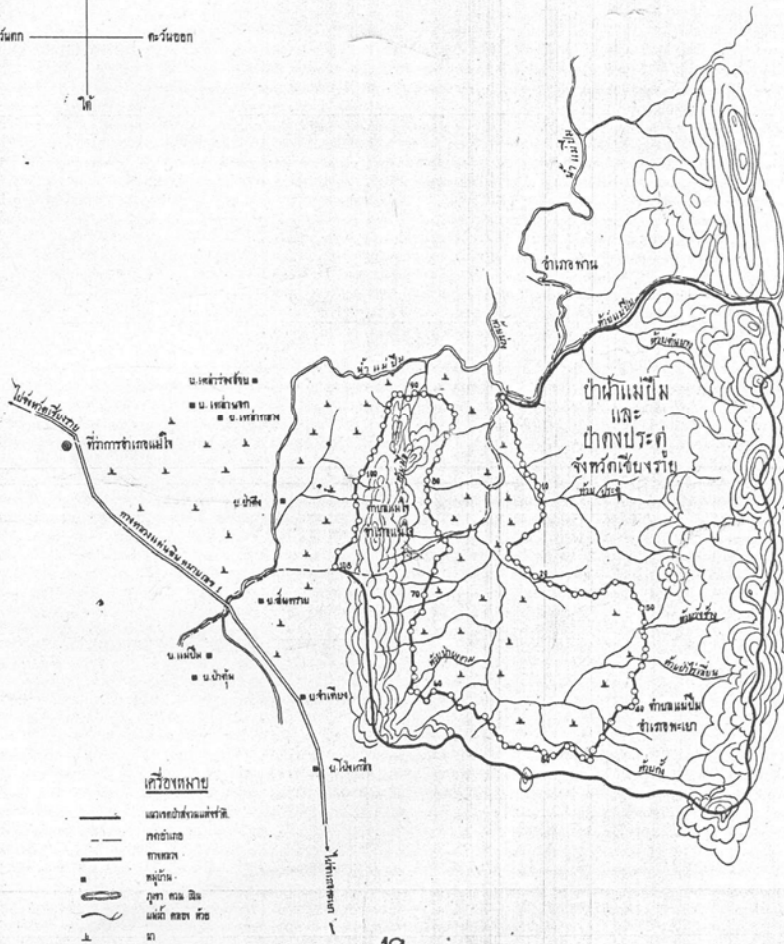
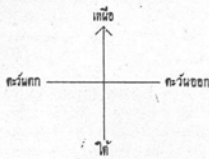
แผนที่ทำยกกฎกระทรวง

ฉบับที่ 527 (พ.ศ. 2516)

ออกตามทวามีในพระราชบัญญัติป่าสงวนแห่งชาติ พ.ศ. 2507

เนื้อที่ประมาณ 31,000 ไร่

ภาคทวีสัน 1 : 100,000



19.

<i>[Signature]</i> 12 / 12 / 15	ผู้อำนวยการกอง กองจัดการป่าไม้	<i>[Signature]</i> 10 / 04 / 15	เจ้าคณะ
<i>[Signature]</i> 14 / 10 / 15	อธิบดีกรมป่าไม้	19 / 10 / 15 <i>[Signature]</i>	กรม

ป่าสงวนแห่งชาติป่าน้ำแม่ปืมและป่าดงประดู่

ที่ตั้ง

อำเภอแม่ใจ และอำเภอเมือง จังหวัดพะเยา ครอบคลุม 2 ตำบล ได้แก่

- ตำบลแม่ใจ อำเภอแม่ใจ จังหวัดพะเยา
- ตำบลแม่ปืม อำเภอเมือง จังหวัดพะเยา

อาณาเขต

อาณาเขตติดต่อกับพื้นที่ใกล้เคียง ดังนี้

ทิศเหนือ จรด อำเภอแม่ใจ จังหวัดพะเยา

ทิศใต้ จรด อำเภอเมือง จังหวัดพะเยา

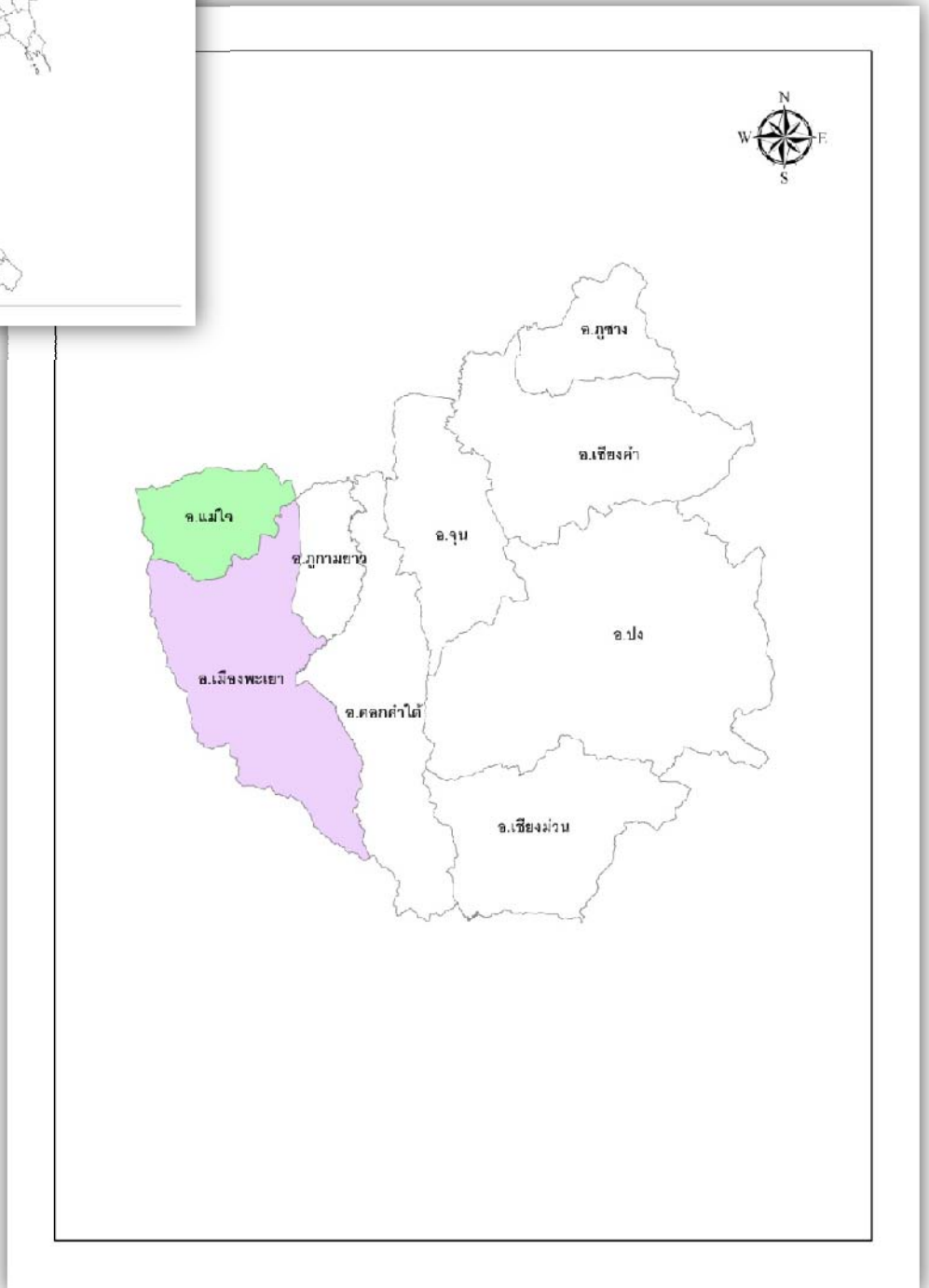
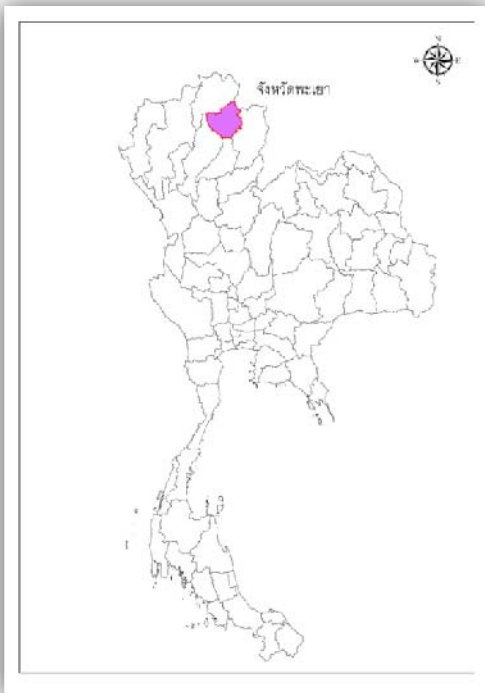
ทิศตะวันออก จรด ภูกามยาว จังหวัดพะเยา

ทิศตะวันตก จรด อำเภอแม่ใจ จังหวัดพะเยา

เนื้อที่

มีเนื้อที่ประมาณ 31,000 ไร่

แสดงขอบเขตอำเภอแม่ใจ และอำเภอเมืองพะเยา จังหวัดพะเยา



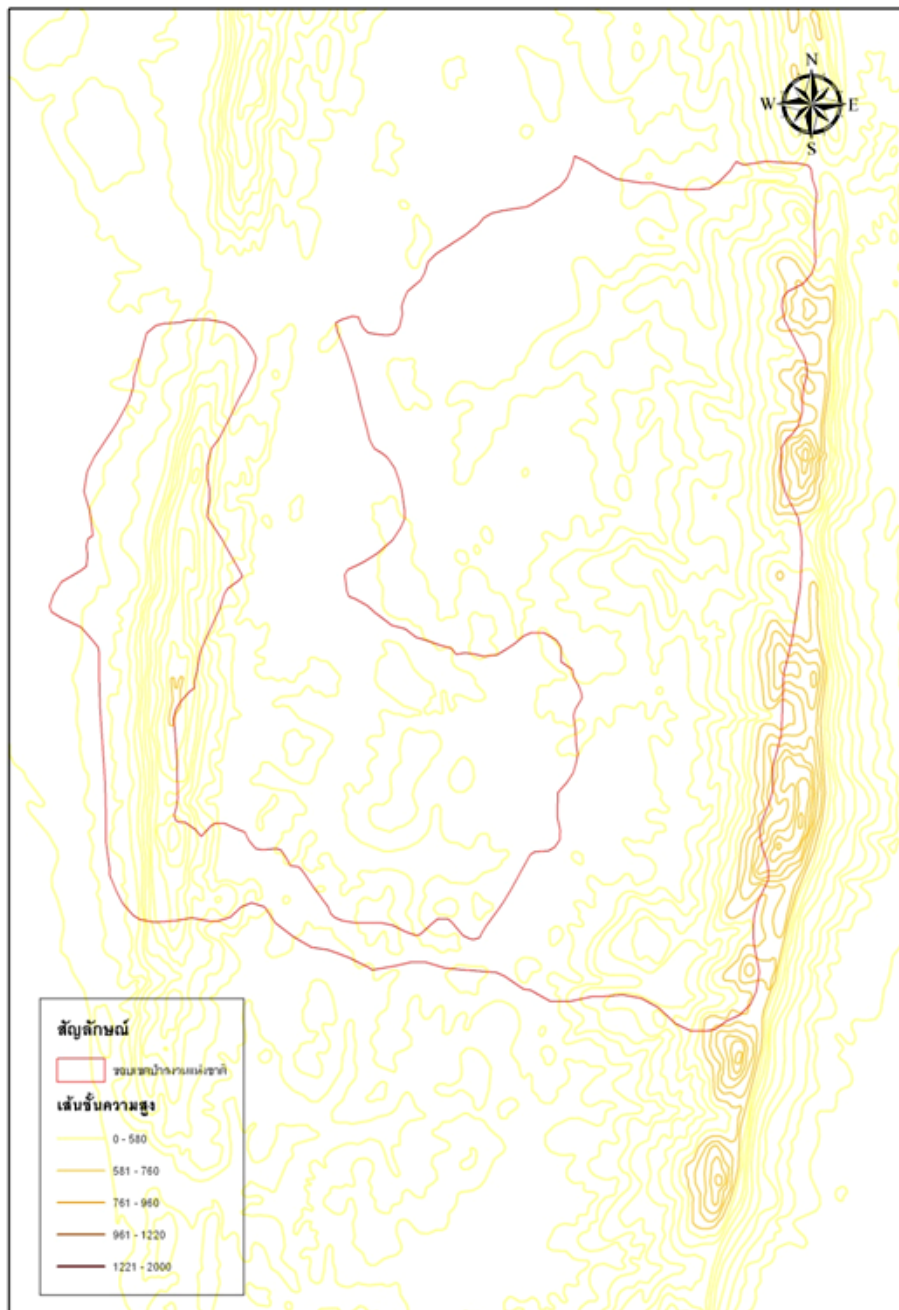
แสดงขอบเขตสงวนแห่งชาติป่าแม่ปืมและป่าดงประดู่ พื้นที่คาบเกี่ยวเขตการปกครองอำเภอแม่ใจ และอำเภอเมืองพะเยา



ป่าสงวนแห่งชาติป่าน้ำแม่ปืมและป่าดงประดู่

ลักษณะภูมิประเทศ

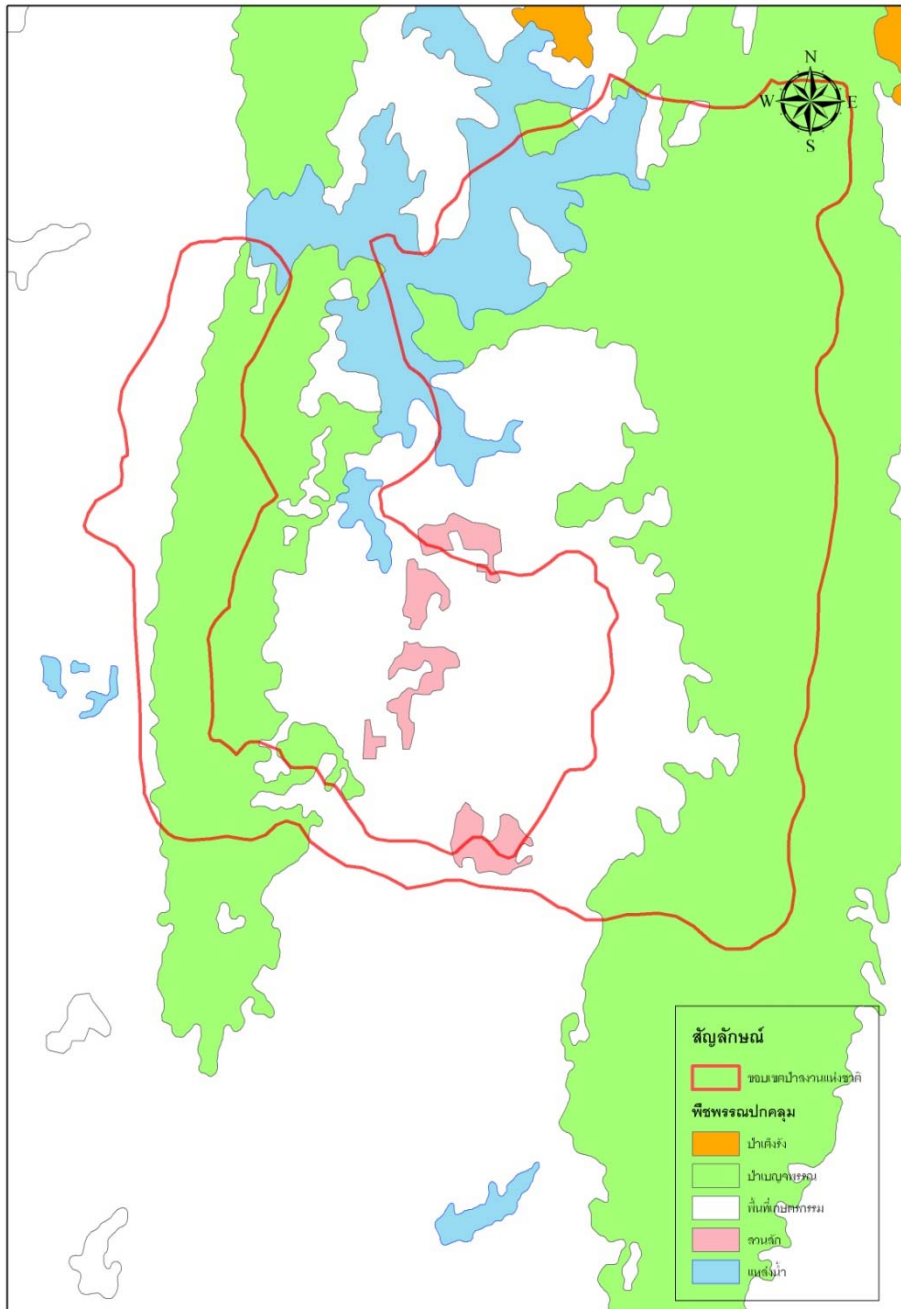
ลักษณะส่วนใหญ่เป็นที่ราบและเนินเขา มีภูเขาทอดยาวจากทิศเหนือไปยังทิศใต้อยู่ทางทิศตะวันออกและทิศตะวันตก ความสูงจากระดับน้ำทะเลปานกลาง ประมาณ 400 – 670 เมตร



ป่าสงวนแห่งชาติป่าน้ำแม่ปืมและป่าดงประดู่

ทรัพยากรป่าไม้และสัตว์ป่า

สภาพป่าส่วนใหญ่เป็นป่าเต็งรัง บางส่วนเป็นป่าเบญจพรรณ ชนิดพันธุ์ไม้ เช่น ลัก ประดู่ มะค่าโมง ตะแบก เต็ง รัง เหียง พลวง เป็นต้น ชนิดพันธุ์สัตว์ป่าในพื้นที่ เช่น หมูป่า ไก่ป่า กระรอก อีเห็น กระแต ตะกวด นิ่ม งูและนกชนิดต่างๆ



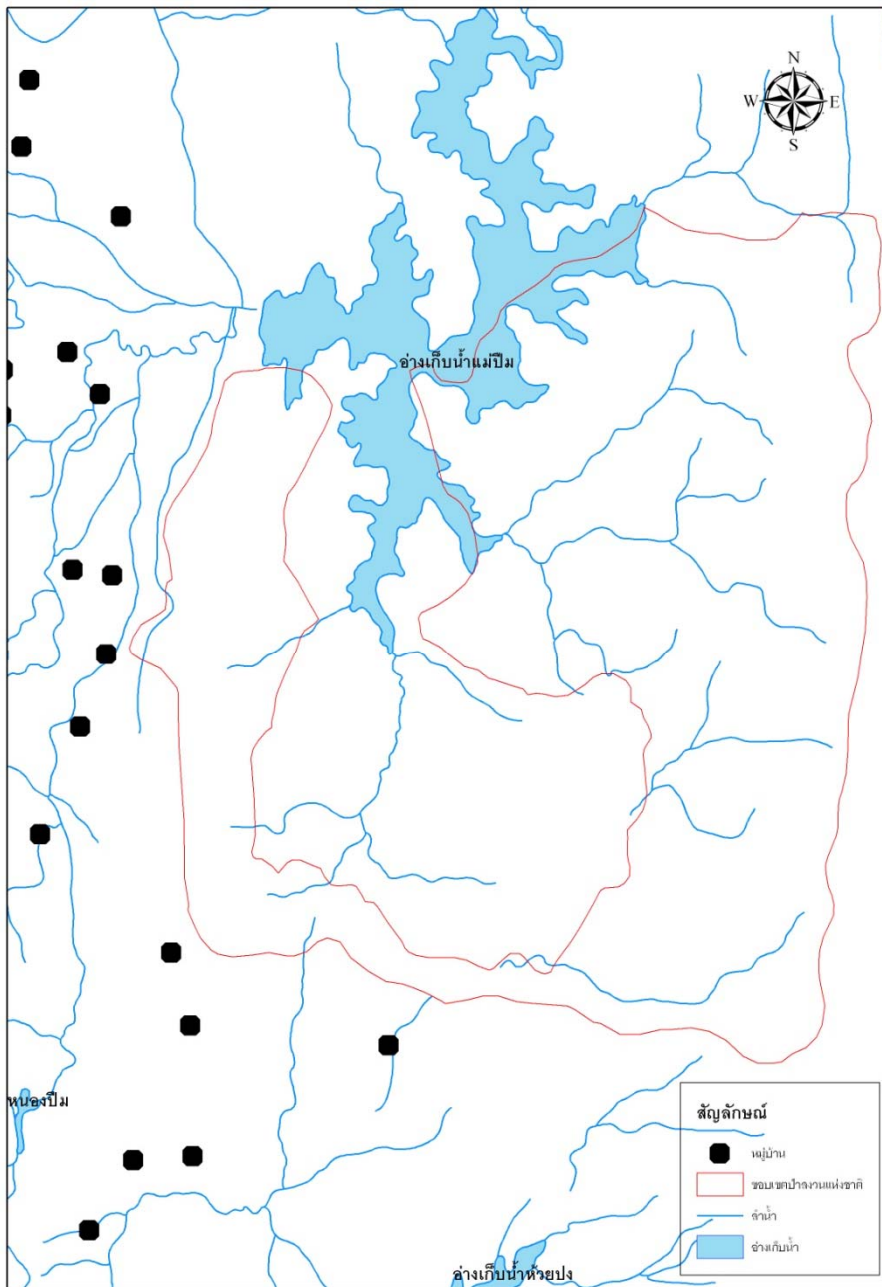
ป่าสงวนแห่งชาติป่าน้ำแม่ปืมและป่าดงประดู่

ทรัพยากรน้ำ

ประกอบด้วยแหล่งน้ำธรรมชาติ
คือ

▶ ลำน้ำแม่ปืม เป็นลำห้วย
ใหญ่ ไหลมาจากภูเขาตอยหวังมี
ตอยด้วน ตำนานโยนกเรียกว่า
ตอยชมพู ฟิ่งขาวของตอยลูกนี้อยู่
ทางทิศตะวันออกของอำเภอ
พานและอำเภอแม่ใจ ลำน้ำ
แม่ปืมไหลผ่านหมู่บ้านป่าดิง
ทรายและบ้านแม่ปืมไปบรรจบ
แม่น้ำอิง

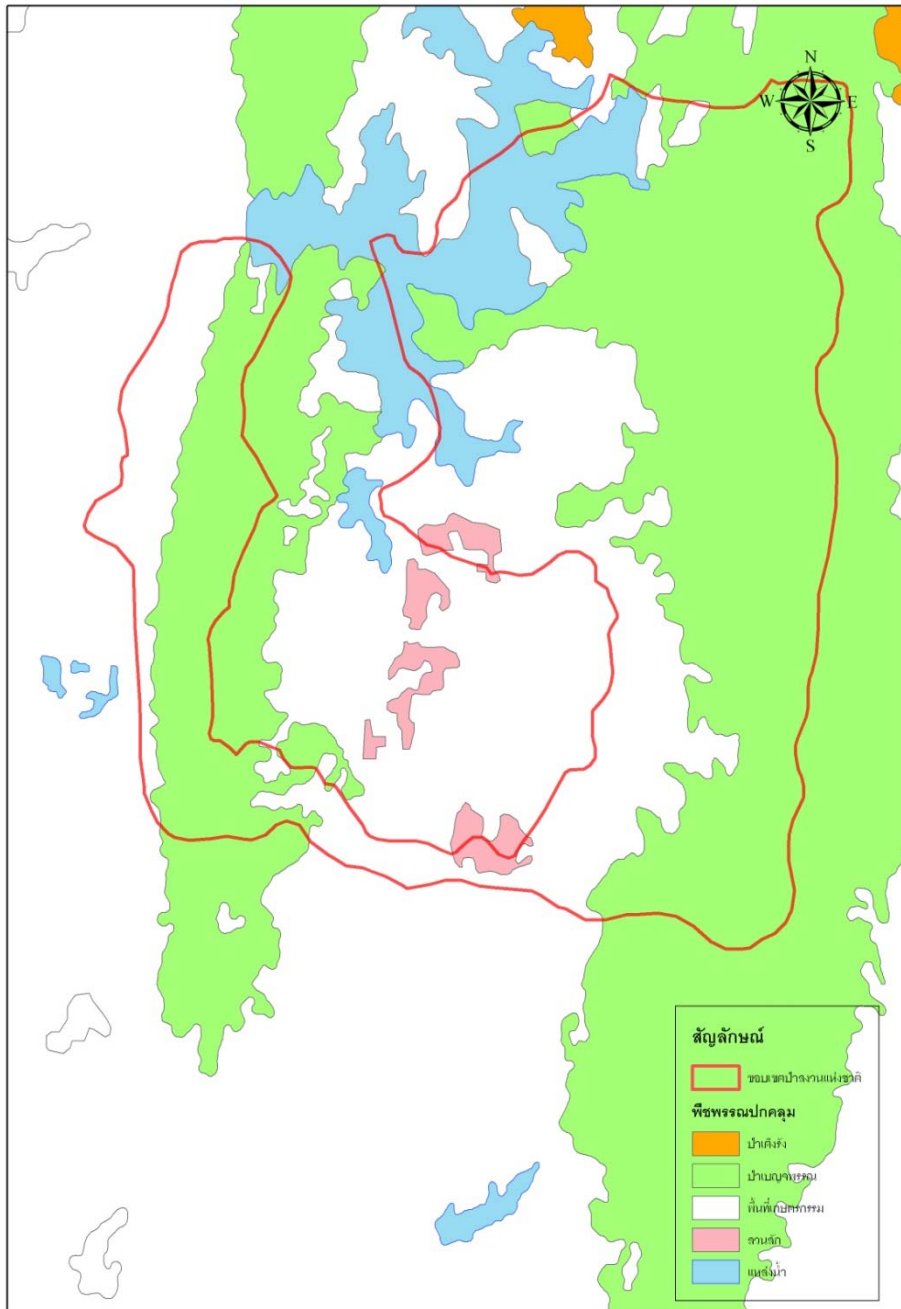
▶ อ่างเก็บน้ำแม่ปืม เป็นอ่าง
เก็บน้ำที่มีทิวทัศน์สวยงามตั้งอยู่
ระหว่างอำเภอเมืองและอำเภอ
แม่ใจ จังหวัดพะเยา มีเนื้อที่
ประมาณ 5,000 ไร่ ห่างจากตัว
จังหวัดพะเยามาทางจังหวัด
เชียงราย ประมาณ 22 กิโลเมตร
บริเวณโดยรอบอ่างเป็นป่าเต็งรัง
ซึ่งมีสภาพที่สมบูรณ์ และมี
เส้นทางเดินชมป่าเต็งรังที่มีต้น
พลวงเป็นไม้เด่น กิจกรรมการ
ท่องเที่ยวที่ได้รับความนิยมเป็น
พิเศษ ได้แก่ การนั่งพักผ่อน
หย่อนใจ การชมทิวทัศน์ การ
เดินศึกษาธรรมชาติ การเล่นน้ำ
และพายเรือ



ป่าสงวนแห่งชาติป่าน้ำแม่ปืมและป่าดงประดู่

ทรัพยากรป่าไม้และสัตว์ป่า

สภาพป่าส่วนใหญ่เป็นป่าเต็งรัง บางส่วนเป็นป่าเบญจพรรณ ชนิดพันธุ์ไม้ เช่น ลัก ประดู่ มะค่าโมง ตะแบก เต็ง รัง เหียง พลวง เป็นต้น ชนิดพันธุ์สัตว์ป่าในพื้นที่ เช่น หมูป่า ไก่ป่า กระรอก อีเห็น กระแต ตะกวด นิ่ม งูและนกชนิดต่างๆ

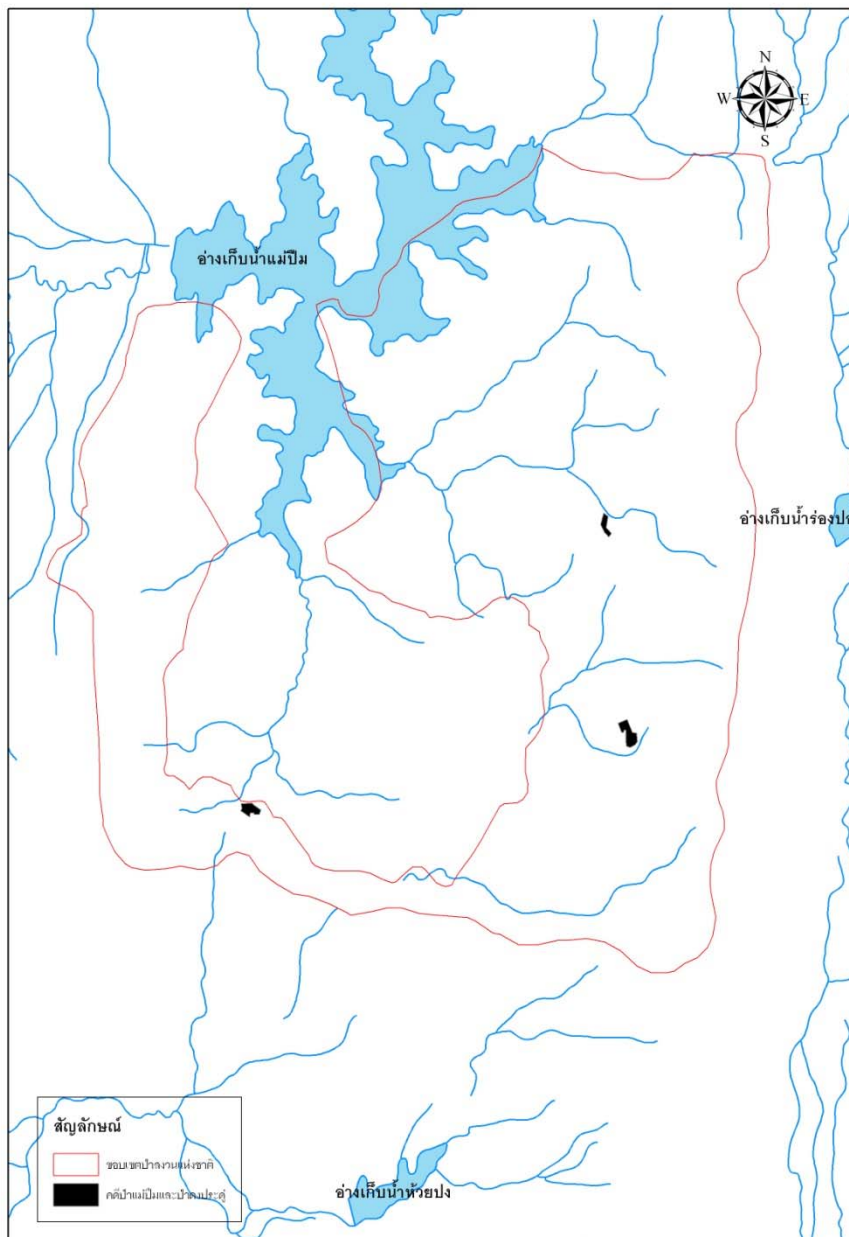


ป่าสงวนแห่งชาติป่าน้ำแม่ปืมและป่าดงประดู่

ข้อมูลด้านการป้องกันรักษาป่า (จำนวนคดีในพื้นที่)

มีจำนวนคดีบุกรุกป่าในพื้นที่ จำนวน 3 คดี ได้แก่

- พื้นที่บุกรุกท้องที่ตำบลแม่ปืม อำเภอเมือง จังหวัดพะเยา เนื้อที่ 19-1-52 ไร่
- พื้นที่บุกรุกท้องที่ตำบลแม่ปืม อำเภอเมือง จังหวัดพะเยา เนื้อที่ 8-0-68 ไร่
- พื้นที่บุกรุกท้องที่ตำบลแม่ปืม อำเภอเมือง จังหวัดพะเยา เนื้อที่ 18-3-60 ไร่



ป่าสงวนแห่งชาติป่าน้ำแม่ปืมและป่าดงประดู่

ลักษณะดิน

ทรัพยากรดินโดยทั่วไปของจังหวัดพะเยา สามารถแบ่งตามลักษณะภูมิประเทศ ออกเป็นลักษณะใหญ่ ๆ ได้ 5 ลักษณะดังนี้

1. ดินภูเขา เป็นดินต้นที่เกิดจากสลายตัวของหินภูเขาที่มีความอุดมสมบูรณ์ต่ำ ดินลักษณะนี้แพร่กระจายอยู่ทั่วจังหวัดพะเยา เนื่องจากจังหวัดพะเยา มีภูมิประเทศส่วนใหญ่เป็นภูเขา
2. ดินหินปูน การเกิดของดินชนิดนี้เกิดในลักษณะเดียวกับดินภูเขา การแพร่กระจายของดินลักษณะนี้ ส่วนใหญ่จะแพร่กระจายเป็นหย่อมเล็กๆ ทางทิศตะวันออกของจังหวัดพะเยา โดยเฉพาะอย่างยิ่งในพื้นที่เขตรักษาพันธุ์สัตว์ป่าดอยผาช้างมูบ
3. ดินเหนียว เป็นดินที่เกิดจากการทับถมของตะกอนที่น้ำพัดพามา จึงพบตามบริเวณที่ราบลุ่มน้ำอิง ดินชนิดนี้เป็นดินที่มีความอุดมสมบูรณ์สูง
4. ดินค่อนข้างใหม่ ดินชนิดนี้เกิดในลักษณะเดียวกับดินเหนียว แต่ลักษณะดินเป็นดินร่วนหรือดินทราย พบตามบริเวณที่ราบขั้นบันได ความอุดมสมบูรณ์ของดินลักษณะนี้อยู่ในระดับปานกลางถึงต่ำ
5. ดินตะกอนเก่า เป็นดินที่เกิดในลักษณะเดียวกับดินเหนียวเช่นกัน แต่มีการสะสมตัวของอนุภาคดินในระยะเวลาที่น้อยกว่าดินเหนียว แต่นานกว่าดินค่อนข้างใหม่ และลักษณะดินก็เป็นดินร่วนหรือดินทราย เช่นเดียวกับดินค่อนข้างใหม่ ดังนั้นจึงมีความอุดมสมบูรณ์อยู่ในระดับปานกลางถึงต่ำ ดินตะกอนเก่านี้จะพบอยู่ในบริเวณที่ราบขั้นบันไดของอำเภอเชียงคำ อำเภอจุน อำเภอดอกคำใต้ อำเภอแม่ใจ และอำเภอเมืองพะเยา เป็นส่วนใหญ่

ป่าสงวนแห่งชาติป่าน้ำแม่ปืมและป่าดงประดู่

พื้นที่มีศักยภาพโดดเด่น

มีความสวยงามตามธรรมชาติ ประกอบด้วยทรัพยากรป่าไม้ที่มีความอุดมสมบูรณ์ โดยมีแหล่งท่องเที่ยวที่สำคัญ ได้แก่ อ่างเก็บน้ำแม่ปืม

การคมนาคม

☞ เดินทางจากอำเภอเมือง จังหวัดเชียงรายตามทางหลวงแผ่นดินหมายเลข 1 ถึง อำเภอเมือง จังหวัดพะเยา ระยะทางประมาณ 98 กิโลเมตร จากอำเภอเมือง จังหวัดพะเยา ถึงหน่วยป้องกันรักษาป่าและควบคุมไฟป่าที่ พ.ย. 3 (แม่กา) ระยะทางประมาณ 18 กิโลเมตร โดยอยู่ใกล้กับมหาวิทยาลัยพะเยา

☞ เดินทางจากอำเภอเมือง จังหวัดเชียงรายตามทางหลวงแผ่นดินหมายเลข 1 ถึง อำเภอเมือง จังหวัดพะเยา ระยะทางประมาณ 98 กิโลเมตร แยกไปอำเภอดอกคำใต้ตามทางหลวงแผ่นดินหมายเลข 1021 ระยะทางประมาณ 15 กิโลเมตร แล้วแยกไปตามทางหลวงแผ่นดินหมายเลข 1251 ถึงหน่วยป้องกันรักษาป่าและควบคุมไฟป่าที่ พ.ย 18 (แม่ร่องขุย) ระยะทางประมาณ 30 กิโลเมตร