



คู่มือ แนวทางการจัดการ
การท่องเที่ยวโดยชุมชน

ประเภทธรรมชาติ



สำนักพัฒนาแหล่งท่องเที่ยว สำนักงานพัฒนาการท่องเที่ยว

คำนำ

คู่มือแนวทางการจัดการการท่องเที่ยวโดยชุมชน ประเภทธรรมชาติ เป็นส่วนหนึ่งของคู่มือแนวทางการดำเนินงานเครือข่ายการท่องเที่ยวโดยชุมชน : การท่องเที่ยวโดยชุมชนจะจัดการอย่างไรดี ซึ่งสำนักงานพัฒนาการท่องเที่ยวจัดทำขึ้น โดยมีวัตถุประสงค์เพื่อให้ชุมชนท่องเที่ยวสามารถนำไปใช้เป็นแนวทางในการจัดการท่องเที่ยวของชุมชนได้ด้วยตนเอง และเพื่อเป็นแนวทางในการสร้างความร่วมมือโดยชุมชน เพื่อการอนุรักษ์ทรัพยากรการท่องเที่ยวของชุมชนสู่ความยั่งยืนต่อไป

คู่มือฉบับนี้ประกอบด้วยเนื้อหาเกี่ยวกับแนวทางการดำเนินการจัดการการท่องเที่ยวโดยชุมชน ซึ่งคณะผู้จัดทำมุ่งเน้นให้ทุกชุมชนสามารถนำไปประยุกต์ใช้ในชุมชนของตนได้ เพื่อเป็นการพัฒนาชุมชนให้เป็นชุมชนด้านการท่องเที่ยวที่เข้มแข็งต่อไป

สำนักงานพัฒนาการท่องเที่ยว ขอขอบคุณผู้ที่มีส่วนร่วมในการจัดทำคู่มือนี้ ได้แก่ มหาวิทยาลัยสุโขทัยธรรมาธิราช ผู้ทรงคุณวุฒิ ผู้แทนชุมชน ตลอดจนหน่วยงานที่เกี่ยวข้อง สำนักงานพัฒนาการท่องเที่ยวหวังเป็นอย่างยิ่งว่าคู่มือเล่มนี้ จะเป็นประโยชน์ต่อชุมชนในการจัดการท่องเที่ยว โดยชุมชนได้ด้วยตนเองอย่างยั่งยืน ขณะเดียวกันหวังด้วยว่าคู่มือฉบับนี้จะสามารถสร้างแรงบันดาลใจให้ชุมชนจัดการท่องเที่ยว โดยชุมชน และเป็นของชุมชนอย่างแท้จริง

ดร. เสกสรรค์ นาควงศ์

ผู้อำนวยการสำนักงานพัฒนาการท่องเที่ยว

คู่มือแนวทางการจัดการการท่องเที่ยวโดยชุมชน

: ประเภทธรรมชาติ

สำนักงานพัฒนาการท่องเที่ยว กระทรวงการท่องเที่ยวและกีฬา

ISBN 978-974-7458-57-2

สงวนลิขสิทธิ์ โดยสำนักงานพัฒนาการท่องเที่ยว

ที่ปรึกษา

ดร. เสกสรรค์ นาควงศ์

ผู้อำนวยการสำนักงานพัฒนาการท่องเที่ยว

นายสมประสงค์ โขมพันธ์

รองผู้อำนวยการสำนักงานพัฒนาการท่องเที่ยว

นายดำรงศักดิ์ แสงแก้วเลิศ

ผู้อำนวยการสำนักพัฒนาแหล่งท่องเที่ยว

คณะทำงาน

- กลุ่มพัฒนามาตรฐานแหล่งท่องเที่ยว

สำนักพัฒนาแหล่งท่องเที่ยว

- สถาบันวิจัยและพัฒนา มหาวิทยาลัยสุโขทัยธรรมาธิราช

พิมพ์ที่

บริษัท อมรินทร์พริ้นติ้งแอนด์พับลิชชิ่ง จำกัด (มหาชน)

65/16 ถนนชัยพญาธิ์ (บรมราชชนนี) เขตตลิ่งชัน กรุงเทพฯ 10170

โทร. 0 2422 9000 โทรสาร 0 2433 2742

Homepage : <http://www.amarin.com> E-mail : info@amarin.co.th

แนวทางการจัดการท่องเที่ยวโดยชุมชน

: ประเภทธรรมชาติ

แหล่งท่องเที่ยวทางธรรมชาติ เป็นแหล่งท่องเที่ยวที่เน้นความเป็นธรรมชาติ ภูมิทัศน์ ภูมิอากาศ สภาพแวดล้อมของชุมชนนั้นๆ เช่น ภูเขา น้ำตก ถ้ำ เกาะ แก่ง ทะเล พืชพรรณไม้ ระบบนิเวศท้องถิ่น เป็นต้น รวมถึงการท่องเที่ยวที่เกี่ยวกับภาคการเกษตรของชุมชน เช่น การทำสวน ปลูกพืช เลี้ยงสัตว์ การแปรรูปผลิตภัณฑ์ทางการเกษตร โดยมีวัตถุประสงค์ให้นักท่องเที่ยวได้สัมผัสประสบการณ์ใหม่ๆ เข้าใจวิถีชุมชน สนุกสนานเพลิดเพลินไปกับธรรมชาติที่สวยงามต่างๆ ของแต่ละท้องถิ่น โดยเน้นการอนุรักษ์ทรัพยากรธรรมชาติควบคู่ไปด้วย ซึ่งการจัดการท่องเที่ยวโดยชุมชนนี้ ชุมชนบางแห่งสามารถจัดการท่องเที่ยวได้หลายประเภท ขึ้นอยู่กับความพร้อมของแหล่งทรัพยากรในชุมชน การจัดการท่องเที่ยวสามารถดำเนินการตามขั้นตอน 10 ขั้นตอน ดังนี้



1. ร่วมกันคิด ร่วมกันคุย
2. จัดตั้งคณะทำงาน
3. สืบหาและศึกษาข้อมูลชุมชน
4. จัดทำแผนการท่องเที่ยวโดยชุมชน
5. กำหนดกิจกรรมและการให้บริการ
6. จัดทำปฏิทินและโปรแกรมการท่องเที่ยว
7. จัดการท่องเที่ยวนำร่อง
8. ประชาสัมพันธ์และการตลาด
9. ติดตามและประเมินผล
10. สรุปปัญหาและแนวทางการแก้ไข

ขั้นที่ 1 ร่วมกันคิด ร่วมกันคุย



ก่อนที่ชุมชนจะตัดสินใจเริ่มกิจกรรมใดๆ ของชุมชนก็ตาม สิ่งสำคัญขั้นแรกที่ไม่ควรมองข้าม คือ การมาร่วมกันคิด ร่วมกันคุย ก่อนว่าชุมชนต้องการอะไร และอยากเห็นชุมชนของตนเองเป็นอย่างไร ในขั้นตอนของการร่วมคิด ร่วมคุยนี้ อาจเริ่มต้นจากคนเพียงไม่กี่คน แล้วค่อยๆ ขวนกันมาร่วมคิด ร่วมคุย ซึ่งจะสามารถสร้างความเข้มแข็ง ในการทำงานต่อไปได้ ส่วนวิธีการในการร่วมกันคิด ร่วมกันคุย อาจใช้ เวทีธรรมชาติ เช่น งานบุญ/งานเทศกาลของชุมชน ลานกีฬาแฟล/ ตีหม้อชาในชุมชน หรืออาจใช้การจัดเวทีชาวบ้านเข้าหลายๆ ครั้ง เพื่อเปิด โอกาสให้ชาวบ้านได้มาร่วมแสดงความคิดเห็นกันได้อย่างหลากหลาย

เมื่อสมาชิกเห็นพ้องกันแล้วจะต้องการจัดให้มีกิจกรรมการท่องเที่ยว ทางธรรมชาติขึ้นภายในชุมชน สิ่งที่ชุมชนต้องร่วมกันคิด ร่วมกันคุย พิจารณาร่วมกันในเรื่องเหล่านี้

❖ ชุมชนมีทรัพยากรการท่องเที่ยวทางธรรมชาติอะไรบ้างที่สามารถนำมาใช้ประโยชน์เพื่อการท่องเที่ยว และสามารถเผยแพร่ได้อย่างภาคภูมิใจ ไม่ขัดหรือทำลายสิ่งแวดล้อมของชุมชนตนเอง

❖ ปัญหาของชุมชนที่ประสบอยู่มีอะไรบ้าง จะวิธีแก้ไข ปัญหาเหล่านี้ได้อย่างไร เพื่อให้สามารถจัดกิจกรรมการท่องเที่ยวในชุมชนได้อย่างยั่งยืน และเน้นการอนุรักษ์ควบคู่กันไป

❖ แนวทางการจัดการควรเป็นอย่างไร ชุมชนสามารถค้นหา คำตอบได้จากการศึกษาดูงานชุมชนอื่น ที่มีลักษณะธรรมชาติที่คล้ายคลึง กับชุมชนของตนเอง และร่วมแลกเปลี่ยนเรียนรู้ระหว่างกัน เพื่อนำมา ปรับใช้กับชุมชนของตนเอง แต่ต้องไม่ลืมว่าการจัดการในแต่ละชุมชน อาจมีข้อจำกัดที่แตกต่างกัน ดังนั้นควรพิจารณาให้รอบคอบก่อน ตัดสินใจดำเนินการท่องเที่ยวโดยชุมชน



ขั้นที่ 2 จัดตั้งคณะทำงาน

เมื่อได้ข้อสรุปของชุมชนแล้วว่าจะดำเนินการจัดกิจกรรมท่องเที่ยว โดยชุมชน ก็ร่วมกันจัดตั้งกลุ่มคณะทำงาน ซึ่งคณะทำงานนี้ควรประกอบด้วยตัวแทนจากกลุ่มต่างๆ ในชุมชนหรือผู้นำชุมชนและชาวบ้านที่สนใจร่วมกันเป็นคณะทำงาน โดยกลุ่มคณะทำงานนี้ควรเป็นบุคคลที่เป็นที่ยอมรับของสมาชิกในชุมชน มีความตั้งใจ มุ่งมั่น มีความเสียสละ มีทักษะในการประสานงานในกลุ่มได้เป็นอย่างดี โดยมีความหมาย ดังนี้

- 1) สร้างแกนนำเพื่อทำความเข้าใจและกำหนดทิศทางร่วมกัน
- 2) ตั้งความฝันร่วมกัน ร่วมพลัง โดยใช้หลักการพึ่งพาตนเอง
- 3) ใช้กระบวนการ 5 ร่วม คือ ร่วมคิด ร่วมตัดสินใจ ร่วมปฏิบัติ ร่วมตรวจสอบ และร่วมรับผิดชอบ

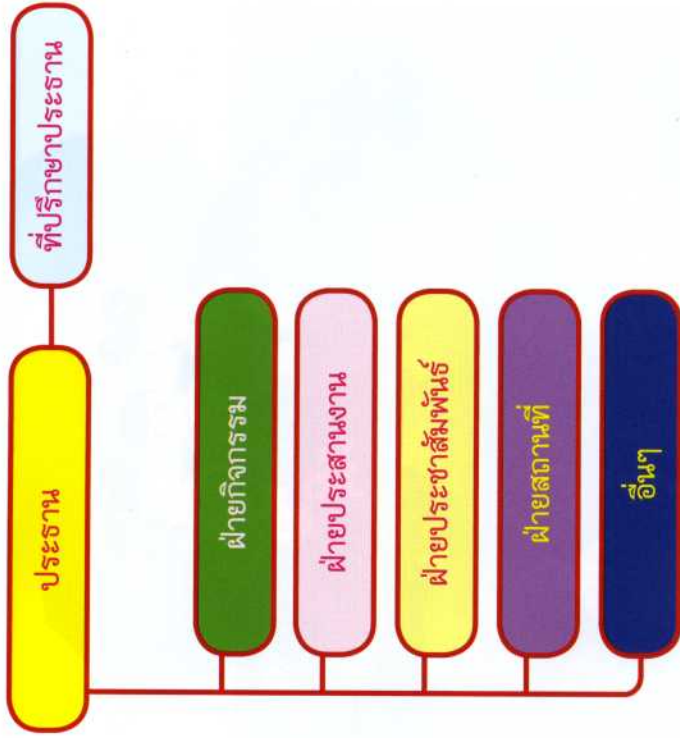
การจัดตั้งคณะทำงานจัดกิจกรรมท่องเที่ยวโดยชุมชน เพื่อสานต่อความต้องการของสมาชิกชุมชนให้สามารถเดินหน้าต่อไปได้นั้น จำเป็นที่จะต้องมีการศึกษาหรือพี่เลี้ยงที่มีความรู้และประสบการณ์ในการจัดกิจกรรมท่องเที่ยว เพื่อคอยให้คำแนะนำ และคำปรึกษาในการดำเนินงาน เป็นสิ่งจำเป็นสำหรับชุมชนที่เพิ่งเริ่มต้นหรือเป็นสื่อใหม่ในการจัดกิจกรรมท่องเที่ยวโดยชุมชน ที่ปรึกษาหรือพี่เลี้ยงอาจเป็นบุคลากรจากภาครัฐ จากชุมชนอื่น รวมทั้งปราชญ์ชาวบ้านที่มีความรู้เกี่ยวกับความเป็นมา และเรื่องราวต่างๆ ของชุมชนเป็นอย่างดี



คณะทำงานที่จัดตั้งขึ้น ควรมีการกำหนดบทบาทหน้าที่ ความรับผิดชอบให้ชัดเจน เช่น

ฝ่ายประชาสัมพันธ์ มีหน้าที่ในการประชาสัมพันธ์เผยแพร่ข้อมูลข่าวสารเกี่ยวกับการจัดกิจกรรมของชุมชน ในรูปแบบต่างๆ
ฝ่ายประสานงาน มีหน้าที่ในการติดต่อ ประสานงานเพื่อให้การดำเนินงานเป็นไปด้วยความเรียบร้อย และเป็นระบบ

ตัวอย่างโครงสร้างของคณะทำงาน อาจมีลักษณะดังนี้



กิจกรรมที่สำคัญประการหนึ่งของคณะทำงานในการจัดการ
การท่องเที่ยวของชุมชน คือ การประชุมเพื่อสร้างความเข้าใจร่วมกัน
ในการทำงาน ดังนั้นคณะทำงานสามารถใช้การประชุมเป็นเวที
ในการร่วมคิด วางแผน ตัดสินใจ และบริหารจัดการกิจกรรม
การท่องเที่ยวของชุมชน คณะทำงานอาจกำหนดให้มีการประชุม
เป็นประจำทุกเดือน เพื่อชี้แจง หรือรายงานผลการดำเนินงาน
รวมทั้งเสนอปัญหาอุปสรรคเพื่อร่วมกันหาแนวทางแก้ไขต่อไป

ขั้นที่ 3 สํารวจและศึกษาข้อมูลชุมชน

การสำรวจและศึกษาข้อมูลชุมชน เป็นการสำรวจทรัพยากร
การท่องเที่ยวของชุมชนว่ามีอะไรบ้าง และมีความพร้อมในการจัดการ
การท่องเที่ยวได้หรือไม่ เพียงไร ทั้งนี้ทรัพยากรการท่องเที่ยวที่มีอยู่
ในชุมชนอาจมีหลากหลายประเภท ซึ่งชุมชนสามารถเชื่อมโยงไปสู่
การท่องเที่ยวประเภทอื่นๆ ได้เช่น การท่องเที่ยวทางวัฒนธรรม
การท่องเที่ยวทางประวัติศาสตร์ การท่องเที่ยวเชิงเกษตร เป็นต้น
ซึ่งจะทำให้การท่องเที่ยวของชุมชนมีความหลากหลาย น่าสนใจ
มากยิ่งขึ้น

ส่วนวิธีการในการสำรวจและศึกษาข้อมูลชุมชน ควรใช้หลายวิธี
ประกอบกัน เพื่อให้ได้ข้อมูลเชิงลึก ถูกต้อง และเชื่อถือได้ เช่น

- * การลงพื้นที่สำรวจภาคสนาม
- * การศึกษาจากเอกสาร/หนังสือที่มีการรวบรวมไว้อย่างเป็นระบบ
- * การสัมภาษณ์ผู้รู้ ผู้ทรงคุณวุฒิ ประชาชนชาวบ้าน

ข้อมูลที่ได้จากการสำรวจ ควรจัดทำเป็นสรุปของข้อมูลชุมชน
ซึ่งนอกจากจะนำมาใช้ประโยชน์เพื่อการท่องเที่ยวแล้ว ยังสามารถ
รวบรวมเป็นองค์ความรู้ที่สำคัญของชุมชน และนำมาส่งเสริมให้เป็น
แหล่งเรียนรู้ของชุมชนได้