

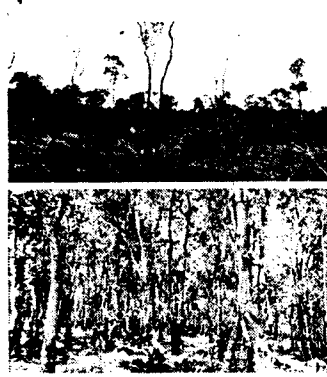
กรมป่าไม้ เตรียมรับมือไฟป่าพรุควนเคร็ง

จัดตั้งศูนย์ประสานงานการแก้ไขปัญหาไฟไหม้ป่าพรุ

ปัญหาไฟไหม้ป่าพรุควนเคร็ง ในพื้นที่โครงการพัฒนาลุ่มน้ำปากพนัง อันเนื่องมาจากพระราชดำริ จังหวัดนครศรีธรรมราช ซึ่งมีโอกาสที่จะทวีความรุนแรงเพิ่มมากขึ้น เนื่องจากสภาวะโลกร้อน (Global Warming) และเกิดขึ้นโดยมณฑลนั้น นับเป็นภัยคุกคามที่สำคัญ ซึ่งเมื่อเกิดขึ้นแล้วจะส่งผลกระทบต่อทรัพยากรธรรมชาติ สิ่งแวดล้อม เศรษฐกิจสังคมการท่องเที่ยว รวมถึงคุณภาพชีวิตของประชาชนเป็นอันมาก



ประสิทธิภาพในการแก้ไขปัญหาไฟไหม้ป่า โดยกำหนดพื้นที่เป้าหมายหลัก ได้แก่ ป่าสงวนแห่งชาติ ป่าท่าช้างข้าม, ป่าสงวนแห่งชาติ ป่าดอนทราย ป่ากลอง, ป่าสงวนแห่งชาติ ป่าคลองค้อองและป่าสงวนแห่งชาติ ป่าบ้านกุ่มแปะ ป่าบ้านในลุ่ม ป่าพรุควนเคร็ง และบูรณาการกับหน่วยงานอื่นๆ ที่เข้าร่วมในการแก้ไขปัญหาไฟไหม้ป่าพรุควนเคร็งในพื้นที่โครงการพัฒนาลุ่มน้ำปากพนังอันเนื่องมาจากพระราชดำริจังหวัดนครศรีธรรมราช



กรมป่าไม้ จึงจัดตั้งศูนย์ประสานงานการแก้ไขปัญหาไฟไหม้ป่าพรุควนเคร็งในพื้นที่โครงการพัฒนา ลุ่มน้ำปากพนัง อันเนื่องมาจากพระราชดำริ จังหวัดนครศรีธรรมราชขึ้น เพื่อประสานความร่วมมือในการปฏิบัติงานป้องกันและแก้ไขปัญหา ไฟไหม้ป่าพรุควนเคร็งฯ ของทุกภาคส่วนให้ได้เข้ามามีส่วนร่วมในการป้องกันแก้ไขปัญหาไฟไหม้ป่าร่วมกัน และเพื่อเป็นการเตรียมความพร้อมในการรับมือปัญหาไฟไหม้ป่า ตลอดจนเพื่อเพิ่ม

ประสิทธิภาพในการปฏิบัติงาน ประจำปี พ.ศ.2556 ของศูนย์ประสานงานการแก้ไขปัญหาไฟไหม้ป่าพรุควนเคร็งในพื้นที่โครงการพัฒนาลุ่มน้ำปากพนังอันเนื่องมาจากพระราชดำริ จังหวัดนครศรีธรรมราช นั้น กรมป่าไม้ ได้กำหนดขั้นตอนแนวปฏิบัติ เพื่อให้เจ้าหน้าที่ได้ใช้ปฏิบัติงานป้องกันแก้ไขปัญหาไฟป่า ไว้อย่างมีขั้นตอน เพื่อให้การป้องกันและแก้ไขปัญหาไฟป่าเป็นไปอย่างมีประสิทธิภาพ อันจะเป็นการรักษาทรัพยากรธรรมชาติและสิ่งแวดล้อมให้คงความสมบูรณ์อย่างยั่งยืนตลอดไป