



ปัจจุบันการลักลอบตัดไม้ทำลายป่า เข้าขั้นวิกฤต โดยเฉพาะ "ไม้พะยุง" ถูกลักลอบตัดมากที่สุด เนื่องจากมีการปั่นราคาถึงลูกป่าที่เมตร (ลบ.ม.) ละ 2.5-3 แสนบาท จึงเป็นที่ล่อตาล่อใจของขบวนการมอดไม้ ขอมเถียงลักลอบตัด เพราะได้ผลตอบแทนอย่างมหาศาล

จากข้อมูลของกรมป่าไม้ระบุว่า การลักลอบตัดไม้จะดำเนินการ มีตั้งแต่คนไทยในพื้นที่และคนจากประเทศเพื่อนบ้าน โดยจะชี้เป้าว่ามีไม้พะยุงขึ้นอยู่จุดใดบ้าง ซึ่งเพียงแค่การชี้เป้านี้ก็จะ ได้ค่าตอบแทนสูงถึงตันละ 5 พันบาท

ขณะที่ชาวบ้านเห็นว่าการตัดไม้พะยุงนั้นง่าย รายได้ดี และไม่ต้องลงทุน

นายทุนบางรายถึงกับควมารถกระเบให้ชาวบ้าน แต่มีข้อแม้ว่าต้องพ่อนดินด้วยไม้พะยุง เพราะหากส่งออกไปยังต่างประเทศราคาก็จะแพงขึ้นอีกหลายเท่าตัว

ส่วนตลาดต่างประเทศที่ต้องการ ไม้พะยุงมากที่สุด คือ ประเทศจีน เมื่อ 10 กว่าปีที่ผ่าน

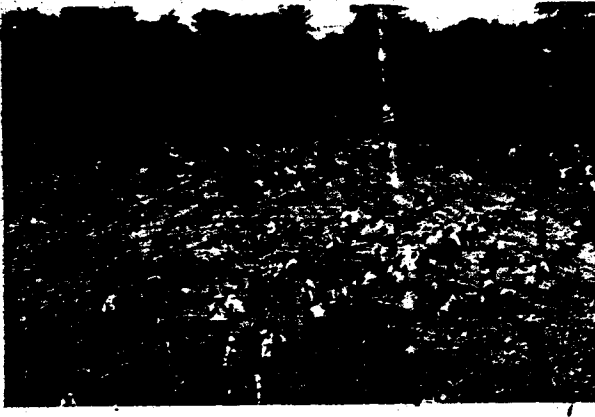


มา จากนั้นก็นิยมนำไม้พะยุงไปแปรรูปเป็นเฟอร์นิเจอร์ หรือแม้แต่ทำเป็นวัตถุดิบต่าง ๆ เช่น ด้วงปีเซียง เทพเจ้าฮก-ลก-ซิว

จากสถานการณ์วิกฤตนี้ประเทศไทยจึงผลักดันไม้พะยุงเข้าสู่บัญชีไซเตส 2 ที่จะช่วยควบคุมการค้าระหว่างประเทศ ทั้งจากประเทศต้นทาง และปลายทางที่ต้องมีใบอนุญาตมาแสดง เพื่อนำมาช่วยลดการลักลอบค้าไม้ชนิดนี้ไปได้มาก

นายบุญชอบ สุทธมนัสวงษ์ อธิบดีกรมป่าไม้ กระทรวงทรัพยากรธรรมชาติและสิ่งแวดล้อม (ทส.) เล่าถึงสถานการณ์ไม้พะยุงว่า ไม้พะยุงเป็นไม้มีงกลที่หายาก และมีราคาสูงเป็นที่ต้องการในตลาด หากดูจากสถิติการลักลอบ ไม้พะยุงใน ไทยจะพบว่ามีการจับกุมขบวนการมอด ไม้เกือบทุกวัน

กรมป่าไม้ได้สนองพระราชดำริของ



ผลักดันให้ชาวบ้านรู้สึก ว่าไม้พะยุงเป็นของทุกคน เพื่อร่วมกันดูแลรักษาและอนุรักษ์ไม้พะยุง เพราะคนในพื้นที่ย่อมดูแลป่าไม้ได้อย่างดีที่สุด นายบุญชอบกล่าว สำหรับกล้าที่เหลือเราจะนำไปแจกจ่ายตามส่วนราชการ

# ทส.รณรงค์ปลูกไม้พะยุง มุ่งวิจัย-ฟื้นฟู-สร้างสวนป่า

สมเด็จพระนางเจ้าสิริกิติ์ พระบรมราชินีนาถ ที่ทรงมุ่งเน้นด้านการเร่งปราบปรามการตัดไม้ทำลายป่า

โดยร่วมกับหน่วยงานที่เกี่ยวข้องเพื่อป้องกันและปราบปรามการลักลอบตัดไม้พะยุง ยึดหลักต้องรักษาไม้พะยุงที่เหลืออยู่ในผืนป่าไว้ให้ได้

นอกจากนี้ยังมีการส่งเสริมการปลูกใหม่



โดยในปี 2556 ได้เพาะกล้าไม้พะยุงในงบประมาณของกรมป่าไม้แล้วประมาณ 1.6 ล้านกล้า และงบประมาณของคณะกรรมการบริหารจัดการน้ำและอุทกภัย (กบอ.) อีก 4 ล้านกล้า นำไปปลูกในโครงการรวมใจปลูกป่า ร่วมสร้างประเทศไทยสีเขียว 2,000 ไร่ ประมาณ 4 แสนกล้า

"เราเน้นการมีส่วนร่วมกับชาวบ้านเป็น



วิจัยจากไม้พะยุง



โรงเรียน วัด หรืองานต่างๆ ที่จัดขึ้น หากทุกคนช่วยกันปลูกตามครัวเรือน หรือชุมชนที่อยู่ จะช่วยฟื้นฟูไม้พะยุงให้ฟื้นคืน คนไทยควรปลูก เพราะถือเป็นไม้มีงกลมีค่า โดยขอกล้าไม้พะยุงได้ที่ศูนย์เพาะชำกล้าไม้ สำนักส่งเสริมการปลูกป่าทั่วประเทศ

แม้ไม้พะยุงจะเป็นไม้มีค่าทางเศรษฐกิจที่สำคัญ และสามารถปลูกได้ในหลายพื้นที่ แต่ยังคงมีปัจจัยที่จำกัด คือ เป็นไม้ที่โตค่อนข้างช้า ต้องใช้เวลานานสิบปีจึงจะนำมาใช้ประโยชน์ได้ เป็นสาเหตุที่ไม่ได้รับความสนใจจากเกษตรกรในการปลูกสร้างสวนป่ามากนัก

ส่วนงานวิจัยสายพันธุ์ไม้พะยุง กรมป่าไม้ยังคงเร่งพัฒนาเพื่อให้ได้สายพันธุ์ที่ดี และต้องเหมาะสำหรับพื้นที่ปลูกทั่วประเทศ เพื่อสนับสนุนสร้าง "สวนป่า" ในอนาคต เพราะไม้พะยุงถือเป็นไม้เศรษฐกิจที่มีราคาสูง และยังคงเป็นที่ต้องการของตลาดอย่างต่อเนื่อง

แม้วันนี้ไม้พะยุงจะเข้าขั้นวิกฤต แต่ยังไม่สายไปหากทุกคนช่วยกันฟื้นฟูให้เจริญเติบโต แดกกิ่งก้านสาขา เป็นร่มเงาให้ลูกหลานสืบไป

นนทวรรณ มนตรี