

เพาะกล้าไม้ปลูกป่า 800 ล้านต้น

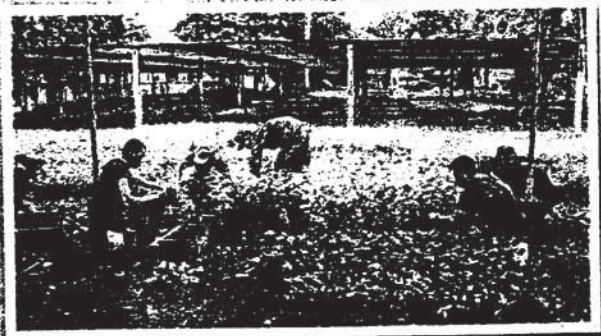
เฉลิมพระเกียรติพ่อหลวง-แม่ของแผ่นดิน



ปัจจุบันคงรู้กันว่าโลกเราได้เกิดสภาวะโลกร้อน ซึ่งสาเหตุมาจากแก๊สเรือนกระจกในบรรยากาศมากเกินไป สำหรับแก๊สที่เกิดขึ้นมีแก๊สคาร์บอนไดออกไซด์ แก๊สมีเทน แก๊สไนตรัส และแก๊สที่มีส่วนประกอบคลอโรฟลูออโรคาร์บอน แต่แก๊สตัวที่สำคัญ คือ แก๊สคาร์บอนไดออกไซด์ ที่เกิดจากการเผาไหม้ของเชื้อเพลิงในการนำไปใช้งานจำนวนมาก จากที่คนเราเป็นผู้ปล่อยแก๊สนี้ออกมาด้วยกรรมาพลังงานไปใช้ หากใช้พลังงานมากก็จะทำให้เกิดแก๊สเรือนกระจกมากขึ้นเป็นเงาตามตัว

สำหรับการใช้พลังงานในการดำรงชีวิตของคนเรา พิจารณาแล้วไม่มีแนวโน้มว่าจะลดลง ซึ่งผลที่จะตามมาก็คือ การเกิดปรากฏการณ์ต่าง ๆ ที่ส่งผลกระทบต่อมนุษย์ โดยปรากฏการณ์ต่าง ๆ จะกลับมามีผลกระทบต่อคนเรา แต่อย่างไรก็ดีการแก้ปัญหาแก๊สเรือนกระจก หรือลดปัญหาโลกร้อนในวันนี้ก็ถือว่ายังไม่ช้าเกินไป

จากการสำรวจพื้นที่ป่าไม้ ปี 2551 พบว่าประเทศไทยมีพื้นที่ป่าคงอยู่ 107.6 ล้านไร่ หรือ 33.4% ของประเทศ ขณะที่นโยบายการ



ป่าไม้แห่งชาติ ได้กำหนดให้มีพื้นที่ป่าไม้ทั่วประเทศอย่างน้อย 40% ของพื้นที่ประเทศ หรือ 128 ล้านไร่ ซึ่งทางกรมป่าไม้ ในฐานะเป็นหน่วยงานหลักของกระทรวงทรัพยากรธรรมชาติและสิ่งแวดล้อม ใน

การปลูกและฟื้นฟูป่า รวมทั้งปรับปรุงระบบนิเวศป่าไม้ให้มีความอุดมสมบูรณ์ จึงได้เร่งฟื้นฟูสภาพพื้นที่ป่าอย่างเต็มกำลัง รวมทั้งได้สนับสนุนหน่วยงานภาครัฐและเอกชนในการปลูกป่าทั่วประเทศ พร้อมกันนี้เร่งเพาะชำกล้าไม้คุณภาพมอบให้ประชาชน และหน่วยงานต่าง ๆ เพื่อเป็นการเร่งเพิ่มพื้นที่สีเขียวให้กับประเทศ จากการทำพื้นที่ป่าไม้ของไทยลดลงส่งผลกระทบต่อในปี 2554 เกิดน้ำท่วมอย่างหนักทำให้เกิดความเสียหายในด้านต่าง ๆ จน



ทำให้ได้มีมติ กรม.ในวันที่ 10 มกราคม 2555 ให้มีการฟื้นฟูและอนุรักษ์ป่าและระบบนิเวศ รวมทั้งปีนี้เป็นปีมหามงคลรัฐบาลได้จัดโครงการประชาสถาปลูกป่า 800 ล้านต้น เพื่อ

เป็นการร่วมเฉลิมพระเกียรติ พระบาทสมเด็จพระเจ้าอยู่หัว และ สมเด็จพระนางเจ้า พระบรมราชินีนาถ

สำนักจัดการทรัพยากรป่าไม้ที่ 5 ซึ่งมีพื้นที่รับผิดชอบใน 7 จังหวัดภาคกลาง มี สระบุรี ลพบุรี ปทุมธานี พระนครศรีอยุธยา อ่างทอง สิงห์บุรี และ ชัยนาท โดยเฉพาะที่ จ.ลพบุรีได้มอบหมายให้นายถนอมพงษ์ ตั้งรูปหัวหน้าสถานีเพาะชำกล้าไม้จังหวัดลพบุรี ได้จัดเตรียมเพาะพันธุ์กล้าไม้เพื่อเตรียมมอบให้กับหน่วยงานภาครัฐ ภาคเอกชน และประชาชนทั่วไป เพื่อนำไปปลูกในการฟื้นฟูพื้นที่ป่าไม้

และปรับปรุงสภาพแวดล้อมทางธรรมชาติ ซึ่งจะเป็นการช่วยเพิ่มพื้นที่สีเขียวให้เกิดความอุดมสมบูรณ์แก่ประเทศไทย สร้างแหล่งต้นน้ำกลางน้ำ และปลายน้ำ

สำหรับในปีนี้เป็นปีมหามงคลที่เหล่าพสกนิกรชาวไทยจะได้จัดกิจกรรมปลูกต้นไม้ เพื่อถวายเป็นพระราชกุศลในโอกาสที่พระบาทสมเด็จพระเจ้าอยู่หัว ทรงเจริญพระชนมพรรษา 86 พรรษา ในวันที่ 5 ธันวาคม 2556 และ สมเด็จพระนางเจ้า พระบรมราชินีนาถ ทรงเจริญพระชนมพรรษา 81 พรรษา ในวันที่ 12 สิงหาคม 2556 พร้อมกันนี้ยังช่วยลดภาวะเรือนกระจกได้อีกทางหนึ่งด้วย ทางสถานีเพาะชำกล้าไม้จังหวัดลพบุรีได้มีการจัดเตรียมพันธุ์กล้าไม้ไว้มอบให้กับหน่วยงานภาครัฐ ภาคเอกชน และประชาชนทั่วไป

โดยได้มีการนำกล้าไม้ที่เป็นไม้ป่า ไม้มงคล และไม้กินได้ เพาะบรรจุใส่ในถุงไว้บางส่วนแล้ว ขณะที่ในแปลงเพาะชำก็ได้มีการนำเมล็ดของพันธุ์ไม้ต่าง ๆ เพาะเป็นต้นกล้าเตรียมดินที่มีผู้มารับไปปลูกประมาณ 1 ล้านกล้า ทั้งนี้ได้รับงบประมาณสนับสนุนในการเพาะชำกล้าไม้เพื่อที่จะเพิ่มพื้นที่สีเขียวและกิจกรรมเฉลิมพระเกียรติฯ ซึ่งเชื่อว่าในปีนี้มีผู้มาขอรับต้นไม้กันเป็นจำนวนมากที่จะนำไปปลูกในพื้นที่ต่าง ๆ โดยทางสถานีเพาะชำกล้าไม้จังหวัดลพบุรีได้มีระเบียบในการมอบพันธุ์กล้าไม้คือหน่วยงานของรัฐบาล ภาคเอกชนและประชาชนที่ทำโครงการมาจะขอรับได้ จากในปีที่ผ่านมาได้มีผู้มาขอรับกล้าไม้ 300-400 ราย ทางสถานีได้มีการจัดเตรียมกล้าไม้ที่จะมอบให้



เป็นจำนวนมาก แต่ได้มีการจัดเจ้าหน้าที่ไปตรวจสอบว่ามีกรรมนำไปปลูกในพื้นที่จริง และเจริญเติบโตหรือไม่ จากที่ได้มีการติดตามก็พบว่าผลเป็นที่พอใจว่ากล้าไม้ที่นำไปปลูกนั้นได้รับความเสียหายน้อยมาก เนื่องจากมีการจัดการดูแลที่ดีโดยเฉพาะในหน่วยราชการต่าง ๆ

นายถนอมพงษ์ หัวหน้าสถานีเพาะชำกล้าไม้จังหวัดลพบุรีเปิดเผยว่า พร้อมทั้งจะให้การสนับสนุนกับหน่วยงานและผู้ที่มีความตั้งใจต้องการจะช่วยลดสภาวะโลกร้อน นอกจากนี้ยังเชิญชวนให้ทุกคนช่วยกันสร้างพื้นที่สีเขียวปลูกต้นไม้ให้มาก ๆ และลดการทำลายป่าไม้ของไทย รวมทั้งพร้อมที่จะให้คำปรึกษาและส่งเสริมการปลูกป่า การจัดการป่าชุมชน การปลูกสร้างสวนป่าเชิงเศรษฐกิจ ซึ่งเชื่อว่าถ้ามีป่าไม้ที่สมบูรณ์ จะทำให้ประเทศไทยมีแหล่งน้ำ มีสภาพบรรยากาศที่ดี นอกจากนี้ป่าไม้จะเป็นแหล่งรวมปัจจัยดี ป่าไม้ยังเป็นที่อยู่อาศัยของสัตว์ป่า ช่วยป้องกันลมพายุ และช่วยลดมลพิษทางอากาศ หากต้องการกล้าไม้สามารถติดต่อได้ที่สถานีเพาะชำกล้าไม้จังหวัดลพบุรี ค.นิคมสร้างตนเอง อ.เมือง จ.ลพบุรี.

กฤษณพงศ์ อัยสอด