

เกาะติดคนน่าน'ปิดทองหลังพระ' ปลูกป่าปลูกคนตามรอยแม่ฟ้าหลวง

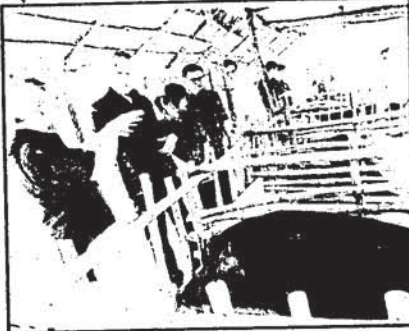
พื้นที่ บ้านน้ำปึก ตำบลศาลชุม อำเภอน้ำปาด จังหวัดน่าน เป็นหมู่บ้านนำร่องอีกพื้นที่หนึ่งของ โครงการปิดทองหลังพระ สืบสานตามแนวพระราชดำริ จังหวัดน่าน มี สถานีอนามัยบ้านสบสาย มีหมู่บ้านในเขตรับผิดชอบ 3 หมู่บ้าน ได้แก่ บ้านสบสาย, บ้านห้วยธนู และบ้านน้ำปึก เป็นหมู่บ้านที่ตั้งอยู่หุบเขาริมลำห้วยสายน้ำ ซึ่งเป็นลำน้ำสาขาของแม่น้ำน่าน เมื่อในปี 2551 ได้เกิดอุทกภัยและดินโคลนถล่มอย่างรุนแรงในหมู่บ้านน้ำปึก และบ้านห้วยธนู ทำให้ชาวบ้านเสียชีวิตไปจำนวน 3 ศพ และบ้านเรือน ไร่ นา สัตว์เลี้ยงเสียหายเป็นครั้งใหญ่ของหมู่บ้าน หลังเหตุการณ์ครั้งนั้น ทำให้หน่วยงาน/องค์กรต่าง ๆ ได้เข้ามาช่วยเหลือ เยียวยา และฟื้นฟูชุมชนหลากหลายรูปแบบ แต่สิ่งหนึ่งที่มีการพูดถึงมาก คือการฟื้นฟูป่าต้นน้ำเพื่อลดการไหลป่าของน้ำป่าลง จนในปี 2552 โครงการปิดทองหลังพระ สืบสานตามแนวพระราชดำริ ในจังหวัด ก็ได้เลือกเอาพื้นที่บ้านน้ำปึกเป็นพื้นที่นำร่องของโครงการในจังหวัดน่าน

ซึ่งล่าสุด นายนิวัฒน์ธำรง บุญทรงไพศาล รองนายกฯ และ รว.พาดิษฐ์ ม.ร.ว. ดิศนัดดา ดิศกุล เลขาธิการมูลนิธิแม่ฟ้าหลวง พร้อมคณะ นายชุมพร แสงมณี ผู้ว่าราชการจังหวัดน่าน และหัวหน้าส่วนราชการ ได้ลงพื้นที่ติดตามความคืบหน้าในโครงการฯ ที่บ้านน้ำปึก ค.ศาลชุม อ.น้ำปาด จ.น่าน ซึ่งเป็นพื้นที่ต้นน้ำ



น่าน ที่อยู่ในโครงการปิดทองหลังพระ เป็น

ชุมชนที่อยู่ห่างไกล หลังจากประชาชนได้พลิกฟื้นมีการสร้างอาชีพด้านการเกษตร เลี้ยงหมู เลี้ยงไก่ ปลูกข้าว และเตรียมที่จะขยายพื้นที่โครงการอย่างต่อเนื่อง ประชาชนเกิดความอยู่ดีกินดีแบบพอเพียง มีรายได้เพิ่มขึ้น โดยไม่บุกรุกทรัพยากรป่าไม้เดิม มีการพลิกฟื้นจากความยากจน มาสู่ความอยู่รอดมีข้าวพอกินอิ่มท้อง ซึ่งประสบความสำเร็จในขั้นต้น ตามกระบวนการปลูกคนปลูกป่า ในกระบวนการเข้าใจเข้าถึงและพัฒนา จึงให้ส่วนราชการลงพื้นที่ที่ทราบปัญหาชาวบ้าน ลูกกลิ้งกับชาวบ้าน เพื่อแก้ปัญหาให้ชาวบ้านเกิด



ศรัทธาเกิดความเชื่อมั่นอย่างยั่งยืน จากนั้นคณะฯ ได้รับฟังเวทีเสวนา "การปลูกคน-ปลูกป่า แบบแม่ฟ้าหลวง" ให้กับข้าราชการระดับหัวหน้างานที่ดูแลงานพระ

ราชดำริของกรมป่าไม้ ที่ห้องแกรนด์บอลรูม โรงแรมเทวราช ภายใต้ โครงการประชาสัมพันธ์ ปลูกป่า 800 ล้านกล้า 80 พรรษาหมทราจินี ให้ประสบความสำเร็จ ในการแก้ไขปัญหา และพัฒนาพื้นที่จังหวัดน่าน จำนวน 250,000 ไร่ อ.ท่าวังผา อ.สองแคว อ.เฉลิมพระเกียรติ รวม 21 หมู่บ้าน สร้างคนบนวิถีพอเพียง รักษาต้นน้ำ บรรเทาอุทกภัย ของมูลนิธิแม่ฟ้าหลวงฯ ให้ประสบความสำเร็จ โดยน้อมนำแนวพระราชดำริ "ป่า 3 อย่าง ประโยชน์ 4 อย่าง" "ปลูกป่าด้วยไม้โตเร็วและไม่โตช้า" "ปลูกป่าแบบปลูกเสริม" และ "ปลูกป่าแบบไม่ปลูก" ของพระบาทสมเด็จพระเจ้าอยู่หัว "คนอยู่กับป่า" และโครงการบ้านเล็กในป่าใหญ่ ของสมเด็จพระนางเจ้าฯ พระบรมราชินีนาถ และ "ปลูกป่า ปลูกคน" ของสมเด็จพระศรีนครินทราบรมราชชนนี เป็นแนวทางปฏิบัติ

ทั้งนี้ หลักสูตรปลูกป่า ปลูกคนตามตำราแม่ฟ้าหลวง โดยกรมป่าไม้ นำเสนอแผนการดำเนินงานในพื้นที่จริง ใน 5 พื้นที่ ได้แก่ จ.ฉะเชิงเทรา สระแก้ว ชลบุรี จันทบุรี ระยอง เป็นพื้นที่กรณีศึกษา คาดว่า การนำเสนอโครงการสามารถนำไปประยุกต์ใช้ในพื้นที่ได้อย่างดีซึ่งให้ประสบความสำเร็จ ตาม 4 โครงการ อาทิ โครงการปลูกป่าสร้างงาน คนบนพื้นที่ลุ่มน้ำห้วยนา เพชรบูรณ์ โครงการจัดการป่าสงวนแห่งชาติป่าแม่แดง เชียงใหม่ โครงการพัฒนาต้นน้ำลุ่มน้ำสงคราม และโครงการพัฒนาลุ่มน้ำห้วยหลวง ห้วยมะเข็งต่อไป.

เสนาะ บุญปติ