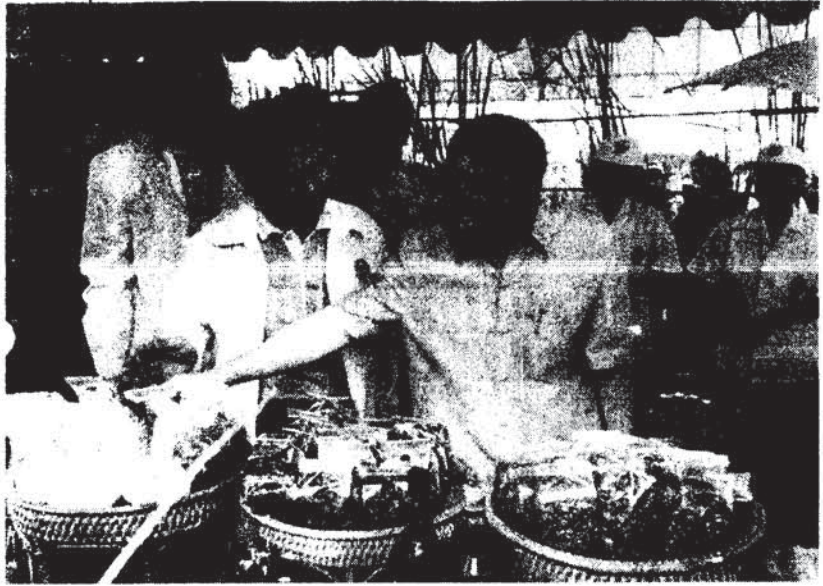


กรมป่าไม้เดินทางภารกิจการส่งเสริมให้ประชาชนมีส่วนร่วมดูแลรักษาป่า ภายใต้รูปแบบ 'ป่าชุมชน'

"ป่าไม้" เป็นทรัพยากรธรรมชาติที่มีคุณค่าและประโยชน์นานัปการ รวมทั้งมีความหลากหลายทางชีวภาพในตัวของป่าแต่ละชนิดเอง เป็นตัวแทนของธรรมชาติที่แสดงออกถึงความสมบูรณ์ทางธรรมชาติและสิ่งแวดล้อม ซึ่งเราจะเห็นได้ว่าป่าไม้เป็นทั้งผู้ให้และผู้คุ้มครอง ซึ่งดำรงรักษาไว้ซึ่งความหลากหลายทางระบบนิเวศ รักษาแหล่งต้นน้ำลำธาร รักษาผืนดินมิให้ถูกชะล้าง เป็นแหล่งพลังงานแก่ประชาชนจำนวนกว่าครึ่งหนึ่งของโลก ถ้าเราไม่มีป่าไม้ โลกของเราคงแห้งแล้งส่งผลให้เกิดผลกระทบต่องานชีวิตรอบข้างมาก วันนีประเทศไทยกำลังจะสูญเสียมรดกจากธรรมชาติชนิดนี้ไปอย่างรวดเร็วจนไม่อาจฟื้นฟูได้ทัน หากอัตราการใช้ รวมถึงการบุกรุก การถูกทำลายยังคงเป็นเหมือนเช่นทุกวันนี้

นายประลอง ดำรงค์ไทย ผู้อำนวยการสำนักจัดการป่าชุมชน กรมป่าไม้ กระทรวงทรัพยากรธรรมชาติและสิ่งแวดล้อม เปิดเผยว่า ยอมรับว่าอดีตที่ผ่านมาสถานะป่าไม้จำนวนลดลง ปัจจุบันประเทศไทยมีพื้นที่ป่าตามสถิติป่าไม้ปี 2551 โดยประมาณ 33 เปอร์เซ็นต์ของพื้นที่ประเทศ แต่จากสถานการณ์ในช่วงหลายปีที่ผ่านมาทรัพยากรป่าไม้มีแนวโน้มที่จะคงที่และมีอัตราพื้นที่ป่าเพิ่มขึ้น สืบเนื่องจากนโยบายต่างๆ ที่ภาครัฐได้มีมาตรการในการดูแลรักษาป่าและเพิ่มพื้นที่สีเขียวรวมทั้งการได้รับความร่วมมืออย่างดียิ่งจากภาคประชาชนและภาคเอกชน ภายใต้โครงการ CSR รวมถึงปัจจุบันนโยบายของนายชูชีพ เกษมทองศรี รัฐมนตรีว่าการกระทรวงทรัพยากรธรรมชาติและสิ่งแวดล้อม ภายใต้ความรับผิดชอบของนายบุญชอบ สุทธมนัสวงษ์ อธิบดีกรมป่าไม้ ที่พยายามให้ทางกรมป่าไม้เพิ่มมาตรการต่างๆ ในเรื่องการรักษาป่า โดยเฉพาะป่าเดิมที่ต้องรักษาป่าให้คงอยู่ไว้ให้มากที่สุดและเพิ่มป่าใหม่



โครงการป่าชุมชนของกรมป่าไม้ นับว่าเป็นโครงการหนึ่งที่สนับสนุนให้ชุมชนที่อยู่ใกล้ๆ พื้นที่ป่าช่วยกันอนุรักษ์ รักษา และหวงแหนผืนป่าของตนเองให้คงอยู่และเพิ่มขึ้น โดยจะมีกิจกรรมส่งเสริมเกี่ยวกับการบริหารจัดการป่าชุมชน อาทิ การปลูกเสริมพืชป่า อาหารชุมชน (Food Bank) การป้องกันรักษาป่าและไฟป่า การตระเวนดูแลป่า รวมทั้งการสร้างจิตสำนึกของชุมชนและเยาวชนในการดูแลรักษาป่าอีกด้วย ซึ่ง

ทางภาครัฐและเอกชนจะคอยสนับสนุน ไม่ว่าจะเป็นเงินอุดหนุน อุปกรณ์ หรือส่งเจ้าหน้าที่เข้าไปคอยให้ความรู้และคำแนะนำเกี่ยวกับป่าไม้ จนชุมชนสามารถดูแลรักษาป่าได้ด้วยชุมชนเอง โครงการดังกล่าวไม่เพียงจะช่วยให้มีพื้นที่ป่าเพิ่มขึ้นเท่านั้น ยังส่งผลให้เกิดแหล่งน้ำและความหลากหลายทางด้านทรัพยากรธรรมชาติเพิ่มขึ้นด้วย แต่งบประมาณจากทางภาครัฐมีอยู่อย่างจำกัด กรมป่าไม้จึงได้ขอความร่วมมือจากภาคเอกชน เข้าร่วมอุดหนุนและส่งเสริมและสนับสนุน รวมถึงมีส่วนร่วมกับชาวบ้านเพื่อให้สามารถอยู่กับป่า ใช้ประโยชน์จากป่า และส่งเสริมการท่องเที่ยวเชิงนิเวศ โดยการใช้ประโยชน์จากป่าและไม่บุกรุกตัดไม้ทำลายป่า จากการทำกรมป่าไม้ได้จัดทำโครงการป่าชุมชนเพิ่มขึ้น ขณะนี้เราได้จัดตั้งแล้ว 8,782 แห่ง หรือมีพื้นที่ประมาณ 3.5 ล้านไร่ และมีแนวโน้มว่าจะเพิ่มขึ้นเรื่อยๆ โดยทางกรมป่าไม้ได้ตั้งเป้าหมายไว้ที่ 21,850 แห่ง ซึ่งไม่ใช่เรื่องง่ายแต่ก็ไม่ยากเกินไป ถ้าพวกเราทุกฝ่ายร่วมมือช่วยกัน ป่าไม้ของประเทศไทยจะได้กลับมาอุดมสมบูรณ์อีกครั้ง



ทั้งนี้ หน่วยงาน องค์การโกลบอลโกลด์จะเข้าร่วมโครงการป่าชุมชน สำนักจัดการป่าชุมชนและกรมป่าไม้ยินดีและพร้อมที่จะร่วมมือกันที่ ท่านสามารถโทร. ติดต่อสอบถามได้ที่ เบอร์โทรศัพท์ 0-2579-5476 หรือ 08-9969-1584 เพราะผืนป่าของประเทศไทยเป็นของทุกๆ คน ถึงเวลาเราต้องร่วมมือรักษาให้ผืนแผ่นดินยังคงอยู่ด้วยความอุดมสมบูรณ์และสมดุลธรรมชาติก็จะเกื้อหนุนเราให้ได้อย่างมีสุขภาพดีต่อไป

หนุ่มกอย/รายงาน