



รายงาน

ในพื้นที่ จ.หนองคาย พบปัญหาการบุกรุกยึดถือครอบครองพื้นที่ป่า การลักลอบตัดไม้ โดยเฉพาะการลักลอบค้าไม้พะยุงส่งออกนอกประเทศ ทางจังหวัดจึงหามาตรการป้องกันแก้ไขการบุกรุกป่าสงวนแห่งชาติ และการลักลอบตัดไม้แบบบูรณาการทุกภาคส่วน ประสานชุมชนเชิงชุมชนนิเวศดูแลร่วมกัน

ดังนั้น เมื่อวันที่ 11 ธันวาคม **วีรวัฒน์ ลิ้มสุวัฒน์** ผู้ว่าราชการจังหวัดหนองคาย จึงเปิดห้องประชุมปทุมเทวาภิบาลย์ บนศาลากลางจังหวัดหนองคาย เป็นประธานการประชุมคณะอนุกรรมการป้องกันและปราบปรามการตัดไม้ทำลายป่า โดยมีตัวแทนหน่วยงานที่เกี่ยวข้องเข้าร่วมประชุมกันอย่างคับคั่ง

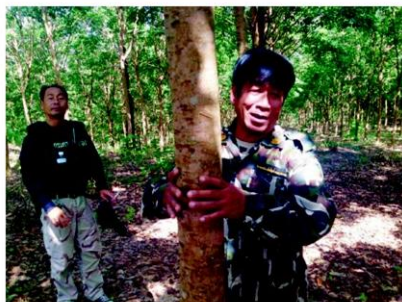
ทั้งนี้ ในที่ประชุมมีการรายงานสภาพปัญหาการบุกรุกทำลายป่าในเขตพื้นที่หวงห้ามของจังหวัดหนองคาย การลักลอบค้าไม้พะยุงส่งออกนอกประเทศ รวมทั้งร่วมกันพิจารณามาตรการและแนวทางป้องกันปัญหาการบุกรุกป่าไม้ ตลอดจนปัญหาการควบคุมไฟฟ้า

พ่อเมืองหนองคายบอกว่า จังหวัด



วีรวัฒน์ ลิ้มสุวัฒน์

พ่อเมืองหนองคายเร่งแก้ รุกป่า-ค้าไม้พะยุงส่งนอก



หนองคายมีเนื้อที่ 1,891,000 ไร่ มีป่าสงวนแห่งชาติ 3 ป่า คือป่าพานพร้าวแกงไก่, ป่าทุ่งหลวง และป่าดงสิชมพูปอนพิสัย มีป่าชุมชน 152 โครงการ ซึ่งป่าพานพร้าวแกงไก่ พื้นที่ทั้งหมด 323,150 ไร่ มีการบุกรุกมากที่สุดจากจำนวนป่าทั้งหมด คงเหลือพื้นที่ป่าประมาณ 191,303 ไร่ จากการปฏิบัติงานของเจ้าหน้าที่ที่ผ่านมา ในปี 2555 มีคดีบุกรุกป่า 22 คดี ยึดพื้นที่ดิน 236 ไร่ ผู้ต้องหา 12 คน ส่วนปี 2556 จำนวน 18 คดี ผู้ต้องหา 6 คน ยึดพื้นที่ดิน 122 ไร่

“สำหรับการตรวจยึดไม้พะยุงในพื้นที่ จ.หนองคาย ในปี 2555 มี 65 คดี ผู้ต้องหา 20 คน ยึดไม้ของกลาง 1,850 แผ่น/ท่อน ปริมาตร 99.289 ลูกบาศก์เมตร ส่วนปี 2556 จำนวน 80 คดี ผู้ต้องหา 30 คน ไม้ของกลางที่ยึดได้มีจำนวน 1,541 แผ่น/ท่อน ปริมาตร 7.929 ลูกบาศก์เมตร”

“วีรวัฒน์” ระบุว่า พื้นที่ที่นำเป็นห่วงในการ

บุกรุกทำลายป่ามากที่สุดของจังหวัดหนองคาย เป็นที่ป่าสงวนแห่งชาติพานพร้าวแกงไก่ ในเขต อ.สังขม เกรงว่าการบุกรุกจะขยายวงกว้างมากขึ้น จนถึงขั้นมีการสร้างรีสอร์ทที่พักต่างๆ จะเป็นปัญหาใหญ่มากขึ้น ซึ่งขัดกับแนวทางที่จังหวัดหนองคายกำลังพัฒนาและประชาสัมพันธ์ให้ อ.สังขม เป็นแหล่งท่องเที่ยวทางธรรมชาติ

“ถ้ายังไม่มีแนวทางการควบคุมป้องกันที่ทำได้จริง ก็จะไม่สามารถดำเนินการได้อย่างเต็มที่ ดังนั้น จึงตั้งคณะอนุกรรมการชุดนี้ขึ้นมาเพื่อหามาตรการที่เหมาะสม เพื่อนำไปปฏิบัติอย่างเป็นรูปธรรม”

ส่วนมาตรการและแนวทางการแก้ไข “วีรวัฒน์” บอกว่า จะมีการตรวจสอบข้อมูลการใช้ที่ดินของส่วนราชการและหน่วยงานต่างๆ ให้ชัดเจน ข้อมูลการใช้ที่ดินประเภทที่พักสงฆ์ พุทธอุทยาน เพื่อจะได้ดำเนินการให้ถูกต้องตามระเบียบ จัดทำเครื่องหมายแสดงแนวเขตของพื้นที่ให้ชัดเจน กำหนดความเหมาะสมในการใช้พื้นที่ ตรวจสอบและรับรองสิทธิแปลงที่ดินทำกินของราษฎรบูรณาการกับหน่วยงานต่างๆ ในพื้นที่วางแผนร่วมกันป้องกันควบคุมไฟฟ้า และประสานชุมชนฟื้นฟูเชิงชุมชนนิเวศ โดยให้ประชาชนมีส่วนร่วมด้วย

jumพล สายแหว