

จัดตั้งชุดสกัดขบวนการลอบตัดไม้สัก

“ในหลวง-ราชินี” ทรงห่วง
ป่าสักนวมินทราชินี
อายุ 100 ปี 3 แสนไร่

กรมป่าไม้ไฉนเป็นครั้งแรกของโลก -ต่อชีวิต
ไม้สักถูกกาน ลุ้นอีก 2 สัปดาห์ต่อเซลล์ไม้
สำเร็จ ด้านผู้ว่าแม่ฮ่องสอนรับลูกตั้งคณะ
กรรมการเฉพาะกิจ สกัดขบวนการนายทุนจ้าง
ชาวบ้านเจาะและกานไม้ ชีในหลวง-พระราชินี
ทรงห่วงป่าสักนวมินทราชินี ด้านป่าไม้เตรียม
ถกอุทยานฯขอผนวกป่าสักสมบูรณ์เข้าเป็น
ป่าอนุรักษ์

วานนี้(28 ม.ค.) นายสุรพล พันธ์อำพล
ผู้ว่าราชการจังหวัดแม่ฮ่องสอน ประชุมร่วมกับ
นายบุญชอบ สุทธมนัสวงษ์ อธิบดีกรมป่า
ไม้ พร้อมด้วยตัวแทนจากด้านความมั่นคง
ทั้งตำรวจ ทหาร และท้องถิ่น เพื่อหารือเกี่ยวกับ
มาตรการป้องกันรักษาป่า ภายหลังพบปัญหา
การลักลอบเจาะไม้สัก และลักลอบกานไม้สัก
จำนวน 157 ต้น ในเขตป่าสงวนแห่งชาติป่าแม่
ยวมฝั่งซ้าย แปลงที่ 1 อ.ขุนยวม และอ.แม่ลาน้อย
จ.แม่ฮ่องสอน และเขตป่าสงวนแห่งชาติป่า
แม่เงา-แม่ลำเพ็ง

นายบุญชอบ เปิดเผยว่าจากการตรวจสอบ
ต้นสักที่ถูกกาน และยืนต้นตายจำนวน 157 ต้น
ในเขตป่าสงวนแห่งชาติป่าแม่ยวมฝั่งซ้าย
เชื่อว่าขบวนการนี้คงไม่ใช่แค่ฝีมือของชาวบ้าน
ที่แอบลักลอบกานไม้สัก แต่อาจเป็นนายทุน
หรือผู้มีอิทธิพลเข้ามาเกี่ยวข้องอยู่เบื้องหลัง
ซึ่งได้สั่งการให้เจ้าหน้าที่เร่งตรวจสอบอย่างเร่งด่วน
แล้วเพื่อตัดวงจรดังกล่าว

ขณะเดียวกันยอมรับว่าเป็นห่วงสถานการณ์
ลักลอบตัดไม้สักในพื้นที่แม่ฮ่องสอน ที่ถือเป็น
ผืนป่าสักที่สมบูรณ์มากที่สุดของไทย ที่ผ่านม
ไม่เพียงแต่ถูกกานไม้ แต่ยังถูกแอบเข้ามาตัด
ออกจากพื้นที่อย่างต่อเนื่อง

ส่วนหนึ่งยังเตรียมจะผนวกเขตป่าสงวนที่
พบไม้สักหนาแน่นกว่า 5 แสนไร่เข้าเป็นเขตรักษา
พันธุ์สัตว์ป่าแม่ยวมฝั่งขวา ของกรมอุทยานแห่ง
ชาติสัตว์ป่าและพันธุ์พืช แต่ยังกังวลปัญหาทับ
ซ้อนที่ดินทำกิน และข้อพิพาทที่จะตามมา ทั้งนี้
จะหารือกับนายนิพนธ์ โชติบาล รักษาการอธิบดี
กรมอุทยานแห่งชาติต่อไป

ด้านนายสุรพลกล่าวว่า ได้เสนอตั้งคณะ
ทำงานและฟื้นฟูป่าสักในจังหวัดแม่ฮ่องสอนขึ้น

มา 1 ชุด โดยมอบหมายรองผู้ว่าราชการจังหวัด
เป็นประธาน ร่วมกับกรมป่าไม้ กรมอุทยานฯ
และนายอำเภอแม่ลาน้อย และอ.ขุนยวม มี
ตัวแทนจากสำนักทรัพยากรธรรมชาติและ
สิ่งแวดล้อมจังหวัดเป็นเลขานุการ รวมทั้งเสนอขอ
ให้ตั้งคณะกรรมการดูแลป่าระดับจังหวัดขึ้น
มาอีก 1 ชุด

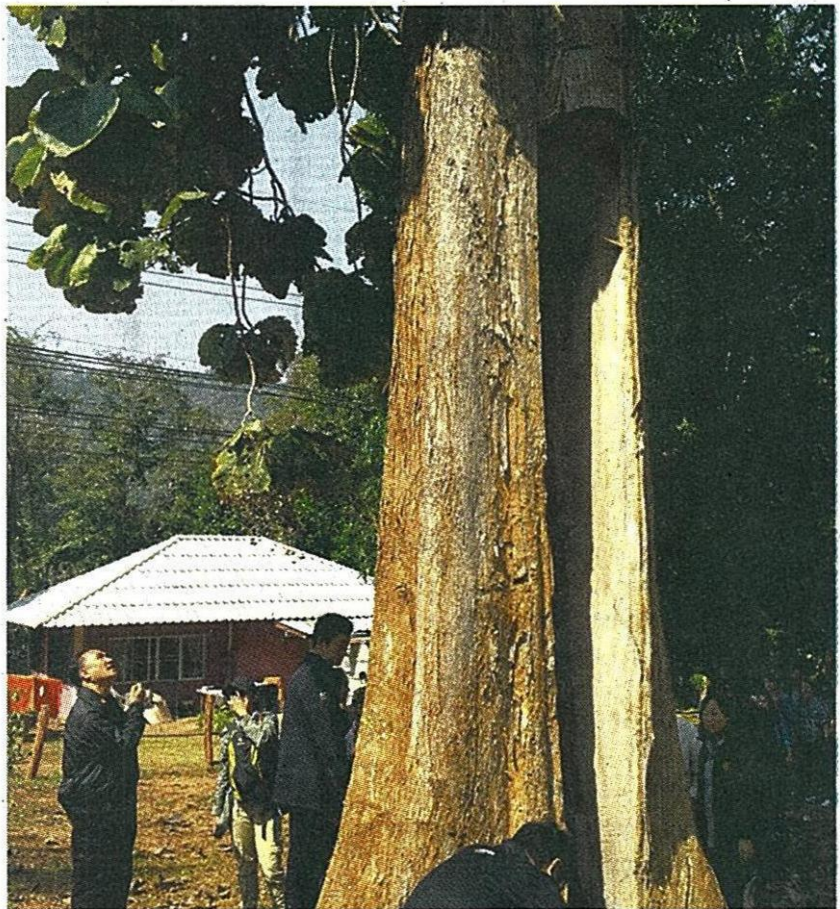
“ยอมรับว่าเรื่องการดูแลป่าสักผืนสมบูรณ์
ของแม่ฮ่องสอนนั้น ที่ผ่านมาพระบาทสมเด็จพระ
เจ้าอยู่หัวฯ และสมเด็จพระนางเจ้าพระบรม
ราชินีนาถ และพระราชวงศ์ที่เสด็จมาทรงงาน
ในแม่ฮ่องสอน ทรงมีพระพระราชดำรัสว่า
จะต้องรักษาป่าไว้

โดยในเร็วๆ นี้พลเอกสุรยุทธ์ จุลานนท์
และนายพลการ สุวรรณรัฐ องคมนตรี จะลงมา
มีติดตามผืนป่าสักนวมินทราชินี พื้นที่ 3 แสน
ไร่ที่เป็นป่าสักอายุ 100 ปีในลุ่มน้ำปายที่ได้รับ
พระราชทานชื่อจากสมเด็จพระนางเจ้าพระบรม

ราชินีนาถอีกด้วย” นายสุรพล กล่าว

ขณะที่นางมาลี ศรีรัตนธรรม ผู้อำนวยการ
สำนักวิจัยและพัฒนาการป่าไม้ กรมป่าไม้ กล่าว
ว่าขณะนี้กรมป่าไม้ได้ทดลองต่อเซลล์เพื่อเชื่อม
ต่อเซลล์ที่หน้า และท่ออาหารของต้นสัก นำร่อง
จำนวน 3 ต้น โดยนักวิจัยเริ่มดำเนินการช่วง
กลางเดือนม.ค.นี้ คาดว่าอีก 2-3 สัปดาห์จะรู้
ผลว่าเซลล์ของต้นสักที่ถูกกานจะต่อกลับมาได้
หรือไม่ ซึ่งปกติเทคนิคนี้ใช้ในไม้ผลใช้เวลา 2
สัปดาห์ แต่กรณีของไม้ป่า โดยเฉพาะต้นสัก ถือ
เป็นครั้งแรกของโลกที่จะยึดชีวิตให้กับไม้ชนิดนี้
โดยจะส่งเจ้าหน้าที่เข้าตรวจสอบเป็นระยะๆ เพื่อ
ดูการฟื้นฟูต่อไป

ผู้สื่อข่าวรายงานว่า ได้ลงพื้นที่บริเวณจุดที่
1 เพื่อตรวจสอบไม้สักอายุประมาณ 150 ปี ซึ่ง
มีเส้นรอบวง 340 ซม. และมีความสูง 30 เมตร
อยู่ไม่ไกลจากถนนหลวงแผ่นดินหมายเลข 108
ระหว่างหลัก กม.ที่ 346 - 347 ห่างจากศาลากลาง



ลอบตัดไม้: ไม้สักอายุประมาณ 150 ปี ซึ่งมีเส้นรอบวง 340 ซม. และมีความสูง 30 เมตร อยู่ไม่ไกล
จากถนนหลวงแผ่นดินหมายเลข 108 ห่างจากศาลากลางจังหวัดแม่ฮ่องสอนไปทางทิศใต้เพียงแค่ 6 กม.
พบมีสภาพถูกเจาะเอาเฉพาะเนื้อไม้กลางลำต้นออกไป และพบร่องรอยทำนั้งร้านเพื่อเจาะเนื้อไม้ด้วย

กรุงเทพธุรกิจ

Krungthep Turakij
Circulation: 145,530
Ad Rate: 1,500

Section: First Section/สังคม-ชุมชน-สิ่งแวดล้อม

วันที่: พุธ 29 มกราคม 2557

ปีที่: 27

ฉบับที่: 9260

หน้า: 15(กลาง)

Col.Inch: 62.45 Ad Value: 93,675

PRValue (x3): 281,025

คลิป: สีสี่

หัวข้อข่าว: จัดตั้งชุดสกัดขบวนการลอบตัดไม้สัก

จังหวัดไปทางทิศใต้เพียงแค่ 6 กม. เท่านั้น โดยพบมีสภาพถูกเจาะเอาเฉพาะเนื้อไม้กลางลำต้นออกไป วัดขนาดความเสียหายมีความกว้าง 110 ซม. หน้า 30 ซม. ความสูง 330 ซม. และพบร่องรอยทำนั้งร้านเพื่อเจาะเนื้อไม้

หลังจากนั้นได้สำรวจสภาพความเสียหายในจุดที่ 2 ที่มีการลักลอบกานไม้สักยืนต้นตายจำนวน 69 ต้น บริเวณลำห้วยแม่ลาภิยะ เขตป่าสงวนแห่งชาติป่าแม่ยมผั่งซ้ายฯ ซึ่งต้องใช้การเดินทางเท้าเข้าพื้นที่ และใช้เวลาเดินทางไปกลับถึง 5 ชั่วโมง