



บันทึกข้อความ

ส่วนราชการ กรมป่าไม้ สำนักแผนงานและสารสนเทศ โทร. ๐ ๒๕๖๑ ๔๒๙๒ ต่อ ๕๖๗๒
ที่ ทส ๑๖๐๓.๕๒/ 4923 วันที่ 11 มีนาคม ๒๕๕๔

เรื่อง รายงานผลการติดตามงานตามผลผลิตกิจกรรม/โครงการ ของกรมป่าไม้ในท้องที่จังหวัดสระบุรี
ลพบุรี ชัยนาท และอ่างทอง ระหว่างวันที่ ๒๑-๒๕ กุมภาพันธ์ ๒๕๕๔

เรียน ผู้อำนวยการสำนักส่งเสริมการปลูกป่า
ผู้อำนวยการสำนักจัดการป่าชุมชน
ผู้อำนวยการสำนักโครงการพระราชดำริและกิจการพิเศษ
ผู้อำนวยการสำนักจัดการทรัพยากรป่าไม้ที่ ๕ (สระบุรี)

กรมป่าไม้ขอส่งสำเนาหนังสือสำนักแผนงานและสารสนเทศ ที่ ทส ๑๖๐๓.๕๒/ ๔๙๕
ลงวันที่ ๖ มีนาคม ๒๕๕๔ เรื่อง รายงานผลการติดตามงานตามผลผลิตกิจกรรม/โครงการ ของกรมป่าไม้
ในท้องที่จังหวัดสระบุรี ลพบุรี ชัยนาท และอ่างทอง ระหว่างวันที่ ๒๑-๒๕ กุมภาพันธ์ ๒๕๕๔
เรียนมาเพื่อโปรดทราบและพิจารณาดำเนินการในส่วนที่เกี่ยวข้องต่อไป

(นายประยุทธ หต้อสุวรรณศิริ)
รองอธิบดี ปฏิบัติราชการแทน
อธิบดีกรมป่าไม้



บันทึกข้อความ

ห้องรองอธิบดีกรมป่าไม้
(นายประยุทธ หล่อสุวรรณศิริ)
เลขรับ..... ๑๑๒๖
วันที่ - ๙ ส.ค. ๒๕๕๔
เวลา..... ๑๔.๓๙ น.

ส่วนราชการ สำนักแผนงานและสารสนเทศ ส่วนติดตามและประเมินผล โทร. ๐ ๒๕๖๑ ๔๒๙๒ ต่อ ๕๖๓/๒

ที่ ทส ๑๖๐๓.๕๒/ ๘๓๕

วันที่ ๙ มีนาคม ๒๕๕๔

เรื่อง รายงานผลการติดตามงานตามผลผลิตกิจกรรม/โครงการ ของกรมป่าไม้ในท้องที่จังหวัดสระบุรี
ลพบุรี ชัยนาท และอ่างทอง ระหว่างวันที่ ๒๑-๒๕ กุมภาพันธ์ ๒๕๕๔

เรียน อธิบดีกรมป่าไม้

๑. เรื่องเดิม

กรมป่าไม้มีคำสั่ง ที่ ๓๓๕๙ /๒๕๕๓ ลงวันที่ ๑๒ พฤศจิกายน พ.ศ. ๒๕๕๓ ให้เจ้าหน้าที่สำนักแผนงานและสารสนเทศไปติดตามงานตามผลผลิตกิจกรรม/โครงการ ของกรมป่าไม้ ประจำปีงบประมาณ พ.ศ. ๒๕๕๔ (เอกสาร ๑)

๒. ข้อเท็จจริง

๒.๑ กรมป่าไม้ได้อนุมัติให้เจ้าหน้าที่สำนักแผนงานและสารสนเทศไปติดตามผลการดำเนินงานตามผลผลิตกิจกรรม/โครงการ ของกรมป่าไม้ในท้องที่จังหวัดสระบุรี ลพบุรี ชัยนาท และอ่างทอง ระหว่างวันที่ ๒๑-๒๕ กุมภาพันธ์ ๒๕๕๔ จำนวน ๔ กิจกรรม/โครงการ โดยติดตามผลการดำเนินงาน กิจกรรม/โครงการ ที่ได้ดำเนินงานในปีงบประมาณ พ.ศ. ๒๕๕๔ ดังนี้

๒.๑.๑ กิจกรรมบำรุงรักษาสวนป่าเดิม

๑) โครงการปลูกป่าทดแทนป่าสงวนแห่งชาติ ป่าหนองย่างเสือ แปลงที่ ๒
จังหวัดสระบุรี

๒) โครงการปลูกป่าเขาบ้านกล้า (วันต้นไม้ประจำปีของชาติ) จังหวัดชัยนาท

๓) โครงการปลูกป่าทดแทนป่าสงวนแห่งชาติ ป่าซับแก่งไก่อ จังหวัดลพบุรี

๔) โครงการปลูกป่าทดแทนป่าเขาอุไศง จังหวัดลพบุรี

๒.๑.๒ กิจกรรมโครงการพัฒนาป่าไม้อันเนื่องมาจากพระราชดำริ

๑) โครงการฟาร์มตัวอย่างตามพระราชดำริ สมเด็จพระนางเจ้าสิริกิติ์ พระบรมราชินีนาถ จังหวัดอ่างทอง

๒.๑.๓ กิจกรรมพัฒนาป่าชุมชนเมืองเพื่อลดสภาวะโลกร้อน

๑) ศูนย์ส่งเสริมวนศาสตร์ชุมชนที่ ๑๑ (สระบุรี)

๒.๑.๔ กิจกรรม ...

๒.๑.๔ กิจกรรมเพาะชำกล้าไม้เพื่อเพิ่มพื้นที่สีเขียว

๑) สถานีเพาะชำกล้าไม้จังหวัดชัยนาท

๒.๒ ผู้รับผิดชอบการดำเนินงานของทั้ง ๔ กิจกรรม/โครงการ ได้รายงานผลการปฏิบัติงานและผลการใช้จ่ายเงินตามแผนปฏิบัติงาน ประจำปีงบประมาณ พ.ศ. ๒๕๕๔ (ปม. ๑๐๑-๑๐๔) ที่ได้รับ ว่าอยู่ในระหว่างดำเนินการตามแผนปฏิบัติงานดังกล่าว

๒.๓ ผู้รับผิดชอบการดำเนินงานของทั้ง ๔ กิจกรรม/โครงการ ได้ให้ข้อคิดเห็น ข้อเสนอแนะ และปัญหา อุปสรรคที่เกิดขึ้นจากการดำเนินงาน ดังนี้

๒.๓.๑ กิจกรรมบำรุงรักษาสวนป่าเดิม

๑) โครงการปลูกป่าทดแทนป่าสงวนแห่งชาติ ป่าหนองย่างเสือ แปลงที่ ๒ จังหวัดสระบุรี

๑.๑) ปัญหาและอุปสรรคที่พบ คือ สภาพพื้นที่ดำเนินงานเป็นหญ้าคาสูง มักเกิดไฟป่า และการบุกรุกพื้นที่ของราษฎร

๑.๒) ข้อคิดเห็น และข้อเสนอแนะ คือ ควรเตรียมการรองรับพื้นที่สวนป่าที่ปลูกในช่วงพันการบำรุง ในปีที่ ๑๐ เนื่องจากจะไม่มีงบประมาณในการดูแล

๒) โครงการปลูกป่าเขาบ้านกล้า (วันต้นไม้ประจำปีของชาติ) จังหวัดชัยนาท

๒.๑) ปัญหาและอุปสรรคที่พบ คือ พื้นที่ดำเนินงานมีสภาพแห้งแล้งมาก การฟื้นฟูป่าไม้ทำได้ค่อนข้างยาก ตลอดจนดินขาดความอุดมสมบูรณ์ เป็นดินทรายต้นไม้ไม่ค่อยเจริญเติบโต

๒.๒) ข้อคิดเห็น และข้อเสนอแนะ คือ เห็นควรจัดทำโครงการอนุรักษ์และฟื้นฟูสภาพป่าเขาบ้านกล้า โดยผนวกพื้นที่ทั้งหมด จัดตั้งโครงการที่มีส่วนร่วมจากหน่วยงานที่เกี่ยวข้องทุกภาคส่วน เพื่อการอนุรักษ์พื้นที่ดังกล่าวอย่างยั่งยืนต่อไป

๓) โครงการปลูกป่าทดแทนป่าสงวนแห่งชาติ ป่าซับแก่งไเก่ จังหวัดลพบุรี

๓.๑) ปัญหาและอุปสรรคที่พบ

- กล้าไม้ที่นำมาปลูกบางส่วนตาย เนื่องจากภาวะแห้งแล้ง และบางส่วนปลวกเข้ากัดกินทำลาย

- ชาวบ้านนำสัตว์เลี้ยงเข้ามาเลี้ยงในแปลงสวนป่า ทำให้กล้าไม้ที่ยังไม่โตถูกเหยียบย่ำ ได้รับความเสียหาย

- งบประมาณถูกตัดลดลง ๑๒.๕% แต่ต้องทำแผนงานดูแล
และปฏิบัติงานเต็มพื้นที่

๓.๒) ข้อคิดเห็น และข้อเสนอแนะ

- ควรเปลี่ยนวิธีการเบิกจ่ายมาเป็นแบบจ้างเหมา TOR แยกตาม
กิจกรรมต่าง ๆ ทำให้ง่ายต่อการควบคุมและการเบิกจ่าย

- ควรจัดตั้งสำนักงานขึ้นมา เป็นศูนย์ควบคุม ติดตาม ประสานงาน
สวนป่าประจำจังหวัดต่าง ๆ โดยให้หัวหน้าสวนป่าในจังหวัดนั้น ๆ ขึ้นตรงต่อผู้อำนวยการศูนย์ฯ

- พันธุ์ไม้ที่ใช้ปลูกในโครงการฯ ควรเน้นชนิดพันธุ์ที่หลากหลาย

๔) โครงการปลูกป่าทดแทนป่าเขาอุโตก จังหวัดลพบุรี

๔.๑) ปัญหาและอุปสรรคที่พบ

- กล้าไม้ที่นำมาปลูกบางส่วนตาย เนื่องจากภาวะแห้งแล้ง
และบางส่วนปลวกเข้ากัดกินทำลาย

- ชาวบ้านนำสัตว์เลี้ยงเข้ามาเลี้ยงในแปลงสวนป่า ทำให้
กล้าไม้ที่ยังไม่โตถูกเหยียบย่ำ ได้รับความเสียหาย

- งบประมาณถูกตัดลดลง ๑๒.๕% แต่ต้องทำแผนงานดูแล
และปฏิบัติงานเต็มพื้นที่

๔.๒) ข้อคิดเห็น และข้อเสนอแนะ

- ควรเปลี่ยนวิธีการเบิกจ่ายมาเป็นแบบจ้างเหมา TOR แยกตาม
กิจกรรมต่าง ๆ ทำให้ง่ายต่อการควบคุมและการเบิกจ่าย

- ควรจัดตั้งสำนักงานขึ้นมา เป็นศูนย์ควบคุม ติดตาม ประสานงาน
สวนป่าประจำจังหวัดต่าง ๆ โดยให้หัวหน้าสวนป่าในจังหวัดนั้น ๆ ขึ้นตรงต่อผู้อำนวยการศูนย์ฯ

- พันธุ์ไม้ที่ใช้ปลูกในโครงการฯ ควรเน้นชนิดพันธุ์ที่หลากหลาย

๒.๓.๒) กิจกรรมโครงการพัฒนาป่าไม้อันเนื่องมาจากพระราชดำริ

๑) โครงการฟาร์มตัวอย่างตามพระราชดำริ สมเด็จพระนางเจ้าสิริกิติ์
พระบรมราชินีนาถ จังหวัดอ่างทอง

๑.๑) ปัญหาและอุปสรรคที่พบ คือ ปัจจุบันโครงการฯ ไม่มีห้องสุขาเพื่อรองรับผู้ที่เข้ามาศึกษาและเรียนรู้เกี่ยวกับโครงการฟาร์มตัวอย่างตามพระราชดำริฯ โดยมีหน่วยงานราชการ นักเรียน นักศึกษา เข้ามาดูงานอย่างสม่ำเสมอ และโครงการได้รับการประสานงานจากสำนักงานทรัพย์สินส่วนพระมหากษัตริย์ว่าจะนำเจ้าหน้าที่ของสำนักงานฯ มาเยี่ยมชมโครงการฯ ในเดือนเมษายน จำนวนประมาณ ๑๐๐ คน จึงทำให้เกิดปัญหา เนื่องจากไม่มีห้องสุขารองรับผู้เข้ามาศึกษาดูงานดังกล่าว

๑.๒) ข้อคิดเห็น และข้อเสนอแนะ คือ โครงการฟาร์มตัวอย่างตามพระราชดำริ (ด้านป่าไม้) จังหวัดอ่างทอง จัดตั้งเพื่อเป็นแหล่งเรียนรู้ด้านป่าไม้ ยังมีความต้องการงบประมาณสนับสนุน ด้านโครงสร้างพื้นฐานอีกเป็นจำนวนมาก เช่น อาคารสำนักงาน บ้านพักเจ้าหน้าที่ ห้องน้ำห้องส้วม และที่สำคัญอย่างยิ่ง คือ สาธารณูปโภคไฟฟ้า

๒.๓.๓ กิจกรรมพัฒนาป่าชุมชนเมืองเพื่อลดสภาวะโลกร้อน

๑) ศูนย์ส่งเสริมวนศาสตร์ชุมชนที่ ๑๑ (สระบุรี)

๑.๑) ปัญหาและอุปสรรคที่พบ ซึ่งเป็นปัญหาอุปสรรคพื้นฐาน คือ

- งบประมาณ ที่ได้รับค่อนข้างจำกัด ในขณะที่พื้นที่ที่ต้องออกไปปฏิบัติงานในความรับผิดชอบของศูนย์ฯ มีพื้นที่รับผิดชอบที่ต้องออกไปประสานถึง ๙ จังหวัด
- บุคลากร มีข้าราชการเพียง ๑ คน รับผิดชอบพื้นที่ ๙ จังหวัด และต้องปฏิบัติงานหลายกิจกรรม ซึ่งเป็นงานที่ต้องออกไปประสานงานกับประชาชน ชุมชน องค์กร
- คุรุภัณฑ์ ยานพาหนะ มีสภาพชำรุด ทรุดโทรม เป็นอุปสรรคในการเดินทางไปปฏิบัติงาน โดยเฉพาะเมื่อออกไปปฏิบัติงานต่างจังหวัด ทำให้ไม่สะดวกและไม่ปลอดภัยต่อชีวิตของเจ้าหน้าที่ผู้ปฏิบัติงาน

๒.๓.๔ กิจกรรมเพาะชำกล้าไม้เพื่อเพิ่มพื้นที่สีเขียว

๑) สถานีเพาะชำกล้าไม้จังหวัดชัยนาท

๑.๑) ปัญหาและอุปสรรคที่พบ ซึ่งเป็นปัญหาอุปสรรคพื้นฐาน คือ

- งบประมาณ ที่ได้รับไม่เพียงพอ
- บุคลากร มีไม่เพียงพอ
- คุรุภัณฑ์ มีสภาพชำรุด ทรุดโทรม ควรได้รับงบประมาณ

ในการซ่อมบำรุง

๒.๔ ภาพประกอบ ...

๒.๔ ภาพประกอบการติดตามงานรายละเอียดปรากฏตามเอกสารแนบ

๓. ข้อเสนอเพื่อพิจารณา

สำนักแผนงานและสารสนเทศพิจารณาแล้ว เห็นควรมอบหมายหน่วยงานที่เกี่ยวข้อง นำข้อคิดเห็น ข้อเสนอแนะ และปัญหาอุปสรรคของผู้ปฏิบัติงานในพื้นที่ไปพิจารณาในส่วนที่เกี่ยวข้องต่อไป ดังนี้

๓.๑ สำนักส่งเสริมการปลูกป่า พิจารณาข้อ ๒.๓.๑ และ ๒.๓.๔

๓.๒ สำนักจัดการป่าชุมชน พิจารณาข้อ ๒.๓.๓

๓.๓ สำนักโครงการพระราชดำริและกิจการพิเศษ พิจารณาข้อ ๒.๓.๒

๓.๔ สำนักจัดการทรัพยากรป่าไม้ ที่ ๕ (สระบุรี) เพื่อโปรดทราบ

ทั้งนี้ หากมีผลความก้าวหน้าในการพิจารณาให้รายงานกรมป่าไม้เพื่อโปรดทราบ และสำเนาแจ้งสำนักแผนงานและสารสนเทศทราบด้วย

สำหรับรายงานผลการติดตามงานจะนำลงเว็บไซต์ของสำนักแผนงานและสารสนเทศ โดยสามารถเปิดดูได้ที่ <http://www.forest.go.th/me/forestfarm๒๖/farm/web/index.php>

จึงเรียนมาเพื่อโปรดทราบและพิจารณา หากเห็นชอบขอได้โปรดลงนามในร่าง หนังสือที่แนบเสนอมาพร้อมนี้



(นายอัครวัฒน์ ตั้งทวี)
ผู้อำนวยการสำนักแผนงานและสารสนเทศ

ด.จ.ท.ม.แฉก

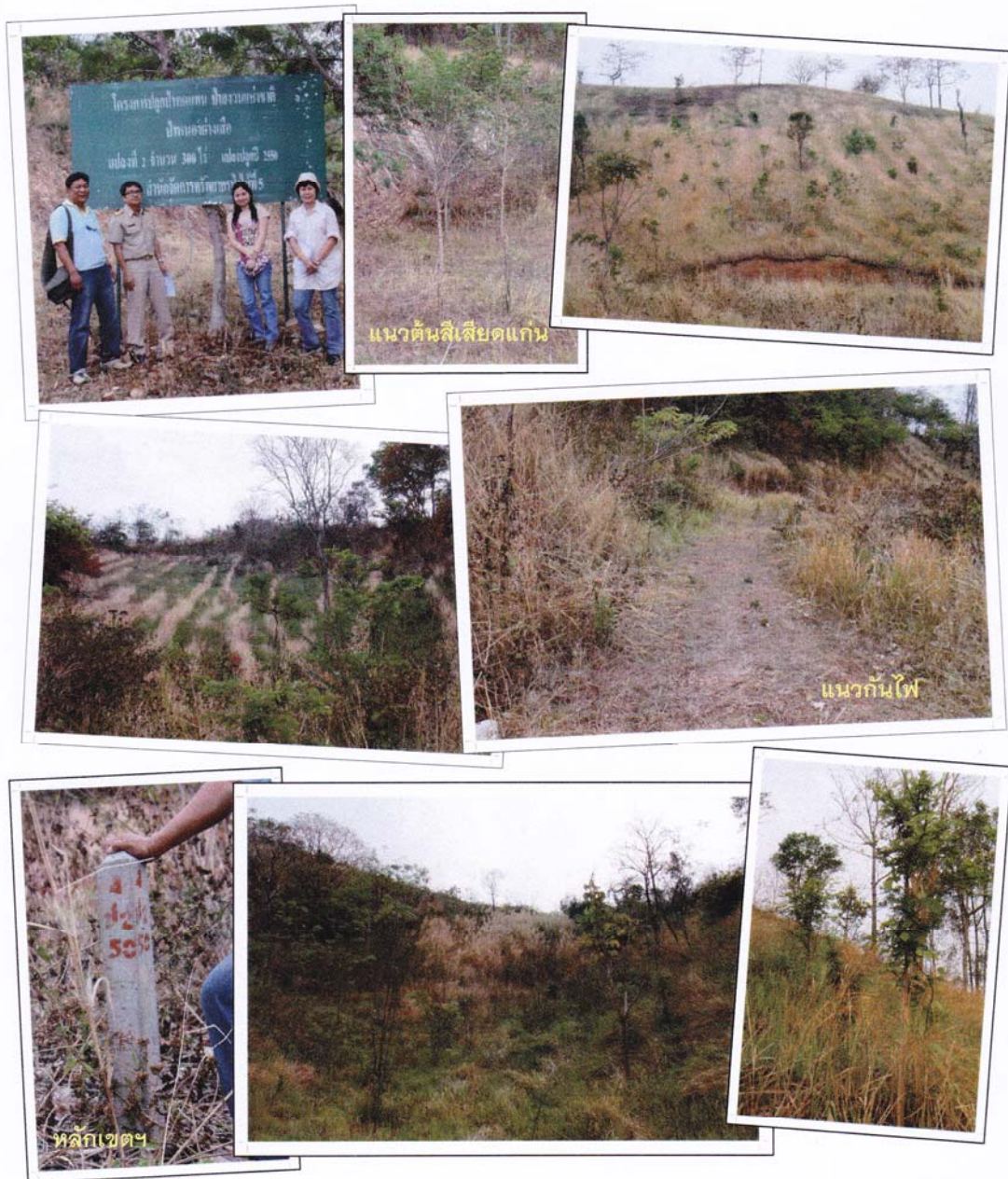


(นายประยุทธ ห่อสุวรรณศิริ)
รองอธิบดี ปฏิบัติราชการแทน
อธิบดีกรมป่าไม้

ประมวลภาพการติดตามผลการดำเนินงานกิจกรรม/โครงการของกรมป่าไม้
ประจำปีงบประมาณ พ.ศ.๒๕๕๔ ของเจ้าหน้าที่สำนักแผนงานและสารสนเทศ
ในท้องที่จังหวัดสระบุรี ลพบุรี ชัยนาท และอ่างทอง ระหว่างวันที่ ๒๑ ถึง ๒๕ กุมภาพันธ์ ๒๕๕๔

* กิจกรรมบำรุงรักษาสวนป่าเดิม

- โครงการปลูกป่าทดแทนป่าสงวนแห่งชาติ ป่าหนองย่างเสือ จังหวัดสระบุรี



- โครงการปลูกป่าทดแทนป่าสงวนแห่งชาติ ป่าซับแก่งไเก่ จังหวัดลพบุรี



กล้าไม้
ของ
โครงการ



- โครงการปลูกป่าทดแทนป่าเขาอุโตก จังหวัดลพบุรี



ถ่ายภาพพร้อมกับหัวหน้าโครงการฯ



พื้นที่ดำเนินการฯ



หลักเขตโครงการฯ



แนวกันไฟ/ทางตรวจ



หัวหน้าโครงการฯ สรพผลการดำเนินงาน



กล้าไม้ที่ใช้ใช้ในโครงการฯ



- โครงการปลูกป่าชาวบ้านกล้า (วันต้นไม้ประจำปีของชาติ) จังหวัดชัยนาท



ถ่ายภาพพร้อมกับหัวหน้า



พื้นที่ดำเนินงานฯ



แนวกันไฟ/ทางตรวจ



หลักเขต

* กิจกรรมโครงการพัฒนาป่าไม้อันเนื่องมาจากพระราชดำริ

- โครงการฟาร์มตัวอย่างตามพระราชดำริ สมเด็จพระนางเจ้าสิริกิติ์ พระบรมราชินีนาถ จังหวัดอ่างทอง



ถ่ายภาพร่วมกับหัวหน้าโครงการฯ



หัวหน้าโครงการบรรยาย
สรุปผลการดำเนินงานฯ



เรือนเพาะ



แปลงตัวอย่าง



* กิจกรรมพัฒนาป่าชุมชนเมือง เพื่อลดสภาวะโลกร้อน
- ศูนย์ส่งเสริมวนศาสตร์ชุมชนที่ ๑๑ (สระบุรี)



อาคารสำนักงาน



หัวหน้าศูนย์บรรยายสรุปผลการดำเนินงาน



เรือนเพาะชำกล้าไม้



กล้าไม้



นายก อบต.หัวปลวก นำคณะเจ้าหน้าที่ฯ
เข้าติดตามพื้นที่ดำเนินการฯ



พื้นที่ดำเนินการฯ



* กิจกรรมเพาะชำกล้าไม้เพื่อเพิ่มพื้นที่สีเขียว

- สถานีเพาะชำกล้าไม้จังหวัดชัยนาท



อาคารสำนักงานฯ



หัวหน้าสถานีบรรยาย
สรุปผลการดำเนินงาน



เรือนเพาะ



นายวิระชัย ผลนาค จนท.สำนักงานธนารักษ์พื้นที่ชัยนาท
นำจนท.ไปติดตามดูกล้าไม้ที่ขอรับจากศูนย์เพาะชำฯ ไปปลูก
ในบริเวณศูนย์ราชการกระทรวงการคลัง จังหวัดชัยนาท

