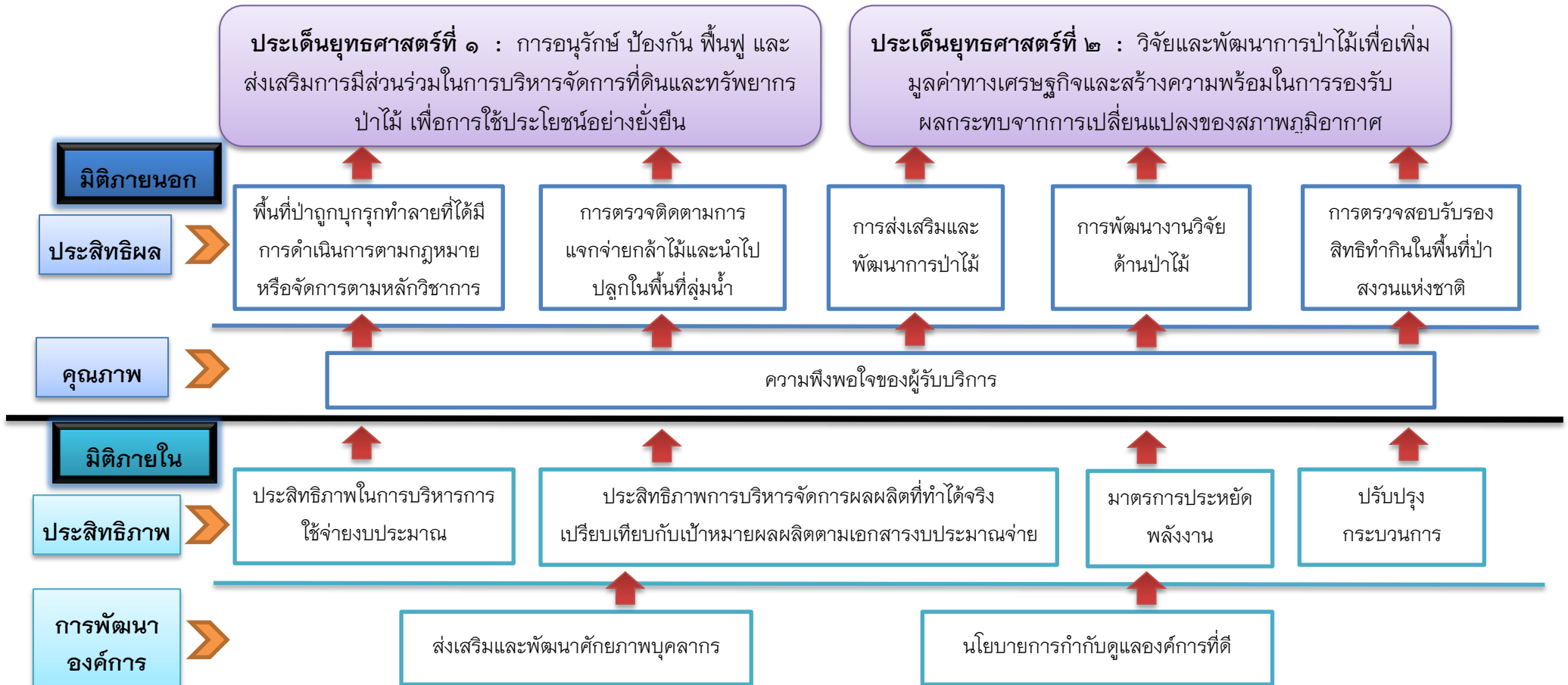


แผนผังยุทธศาสตร์ สำนักจัดการทรัพยากรป่าไม้ที่ ๓ สาขาแพร่

วิสัยทัศน์ : เป็นหน่วยงานหลักในการบริหารจัดการทรัพยากรป่าไม้เพื่อประโยชน์สูงสุดในท้องที่จังหวัดแพร่และจังหวัดน่าน



ตัวชี้วัด สำนักจัดการทรัพยากรป่าไม้ที่ ๓ สาขาแพร่ และผู้รับผิดชอบดำเนินการ

ประเด็นยุทธศาสตร์	เป้าประสงค์	ตัวชี้วัด	น้ำหนัก %	ข้อมูลปัจจุบัน	เป้าหมาย	แผนงาน/โครงการ	ผู้รับผิดชอบ
๑.การอนุรักษ์ป้องกันฟื้นฟูและส่งเสริมการมีส่วนร่วมในการบริหารจัดการที่ดินและทรัพยากรป่าไม้เพื่อการใช้ประโยชน์อย่างยั่งยืน		ร้อยละของจำนวนพื้นที่ป่าถูกบุกรุกทำลายที่ได้มีการดำเนินการตามกฎหมายหรือจัดการตามหลักวิชาการ	๑๕			กิจกรรมป้องกันและปราบปรามการบุกรุกฯ	ส่วนป้องกันรักษาป่าและควบคุมไฟป่า
		ระดับความสำเร็จของผลการตรวจติดตามการแจกจ่ายกล้าไม้และนำไปปลูกในพื้นที่ลุ่มน้ำ	๑๕			กิจกรรมเพาะชำกล้าไม้เพื่อเพิ่มพื้นที่สีเขียว	ส่วนส่งเสริมการปลูกป่า
		ระดับความสำเร็จของการดำเนินงานตามแผนงานการส่งเสริมและพัฒนาการป่าไม้	๑๐			กิจกรรมส่งเสริมการจัดการป่าชุมชน	ส่วนจัดการป่าชุมชน
		จำนวนราษฎรที่ได้รับการตรวจสอบ	๑๐			กิจกรรม	ส่วนจัดการที่ดิน



กรมป่าไม้

		รับรองสิทธิทำกินในพื้นที่ป่าสงวนแห่งชาติ				จัดการที่ดินป่าไม้	ป่าไม้
		ร้อยละของระดับความพึงพอใจของผู้รับบริการ	๑๐			กิจกรรมบริการด้านการอนุญาต	ส่วนป้องกันรักษาป่าและควบคุมไฟป่า
		ร้อยละความสำเร็จของการเบิกจ่ายเงินงบประมาณ	๓			กิจกรรมอำนาจการงานแผนงานและสารสนเทศ	ส่วนอำนาจการ
		ระดับความสำเร็จของปริมาณผลผลิตที่ได้จริงเปรียบเทียบกับเป้าหมายผลผลิตตามเอกสารงบประมาณรายจ่าย	๔			กิจกรรมอำนาจการงานแผนงานและสารสนเทศ	สำนักส่งเสริมการปลูกป่า, สำนักการอนุญาต และสำนักวิจัยและพัฒนาการป่าไม้
		ระดับความสำเร็จของการดำเนินการ	๔			กิจกรรม	ส่วนอำนาจการ

		ตามมาตรการประหยัดพลังงานของ ส่วนราชการ				อำนาจการ งานแผนงาน และ สารสนเทศ	
		ระดับความสำเร็จของการปรับปรุง กระบวนการ	๔			-	ส่งเสริมการปลูก ป่า ส่วนป้องกัน รักษาป่าและ ควบคุมไฟป่า และ ส่วนจัดการที่ดิน ป่าไม้
		ร้อยละของจำนวนบุคลากรที่ได้รับการ พัฒนา/ ฝึกอบรม/ ประชุม/ สัมมนา ประจำปี	๓๗			กิจกรรม อำนาจการ งานแผนงาน และ สารสนเทศ	ส่วนอำนาจการ
		ระดับความสำเร็จของค่าเฉลี่ยถ่วง	๘			กิจกรรม	ส่วนอำนาจการ

		น้ำหนักในการดำเนินกิจกรรม/ โครงการตามนโยบายการกำกับดูแล องค์การที่ดี				อำนาจการ งานแผนงาน และ สารสนเทศ	
๒.วิจัยและ พัฒนาการป่าไม้เพื่อ เพิ่มมูลค่าทาง เศรษฐกิจและสร้าง ความพร้อมในการ รองรับผลกระทบ จากการเปลี่ยนแปลง ของสภาพภูมิอากาศ		ระดับความสำเร็จของการดำเนินงาน ด้านการพัฒนางานวิจัยด้านป่าไม้	๑๐			กิจกรรม นวัตกรรมวิจัย	กลุ่มวิจัยและ พัฒนาการป่าไม้

สำนักจัดการทรัพยากรป่าไม้ที่ ๓ สาขาแพร่ O/S Matrix



กรมป่าไม้

คำรับรองการปฏิบัติราชการประจำปีงบประมาณ พ.ศ. ๒๕๕๖

สำนักจัดการทรัพยากรป่าไม้ที่ ๓ สาขาแพร่ กรมป่าไม้

ประเด็นการประเมินผล การปฏิบัติราชการ	ตัวชี้วัด	น้ำหนัก (ร้อยละ)	หน่วยงาน			
			หน่วยงาน ย่อย (%)	หน่วยงาน ย่อย (%)	หน่วยงาน ย่อย (%)	หน่วยงาน ย่อย (%)
มิติภายนอก ประเด็นด้านประสิทธิผลตามแผนปฏิบัติราชการ	๑.๑ ร้อยละของจำนวนพื้นที่ป่าถูกบุกรุกทำลายที่ได้มีการดำเนินการตามกฎหมายหรือจัดการตามหลักวิชาการ	๖๐ ๑๕	ส่วนป้องกัน ๑๕	-	-	-
	๑.๒ ระดับความสำเร็จของผลการตรวจติดตามการแจกจ่ายกล้าไม้และนำไปปลูกในพื้นที่ลุ่มน้ำ	๑๕	ส่วนส่งเสริม ๑๐	ส่วนป่าชุมชน ๕	-	-
	๑.๓ ระดับความสำเร็จของการดำเนินงานตามแผนงานการส่งเสริมและพัฒนาการป่าไม้	๑๐	ส่วนป่าชุมชน ๑๐	-	-	-
	๑.๔ ระดับความสำเร็จของการดำเนินงานด้านการพัฒนางานวิจัยด้านป่าไม้	๑๐	กลุ่มงานวิจัยฯ ๑๐	-	-	-
	๑.๕ จำนวนราษฎรที่ได้รับการตรวจสอบรับรองสิทธิทำกินในพื้นที่ป่าสงวนแห่งชาติ	๑๐	ส่วนป้องกัน ๑๐	-	-	-
ประเด็นด้านคุณภาพการให้บริการ	๒.๑ ร้อยละของระดับความพึงพอใจของผู้รับบริการ	๑๐	ส่วนป้องกัน ๑๐	-	-	-



มิติภายใน ประเด็นด้านประสิทธิภาพของการปฏิบัติราชการ	๓.๑ ร้อยละความสำเร็จของการเบิกจ่ายเงินงบประมาณ	๑๕ ๓	ส่วนส่งเสริม ๑	ส่วนป้องกัน ๐.๕	ส่วน อำนาจการ ๐.๓ ส่วนป่าชุมชน ๐.๓ ส่วนจัดการ ที่ดิน ๐.๓	ศูนย์ ประสานงาน น่าน ๐.๒ กลุ่ม โครงการ พระราชดำริฯ ๐.๒ กลุ่ม งานวิจัยฯ ๐.๑
	๓.๒ ระดับความสำเร็จของปริมาณผลผลิตที่ได้จริงเปรียบเทียบกับเป้าหมายผลผลิตตามเอกสารงบประมาณรายจ่าย	๔	ส่วนส่งเสริม ๑.๑	ส่วน อำนาจการ ๐.๓/ ส่วนป้องกัน ๐.๖	ส่วนป่าชุมชน ๐.๔ ส่วนจัดการ ที่ดิน ๐.๔	ศูนย์ ประสานงาน น่าน ๐.๓ กลุ่ม โครงการ พระราชดำริฯ ๐.๓ กลุ่ม งานวิจัยฯ ๐.๒



	๓.๓ ระดับความสำเร็จของการดำเนินการตาม มาตรการประหยัดพลังงานของส่วนราชการ	๔	ส่วนส่งเสริม ๑.๑	ส่วน อำนวยการ ๐.๓/ ส่วนป้องกัน ๐.๖	ส่วนป่าชุมชน ๐.๔ ส่วนจัดการ ที่ดิน ๐.๔	ศูนย์ ประสานงาน น่าน ๐.๓ กลุ่ม โครงการ พระราชดำริฯ ๐.๓ กลุ่ม งานวิจัยฯ ๐.๒
	๓.๔ ระดับความสำเร็จของการปรับปรุงกระบวนการ	๔	ส่วนส่งเสริม ๑.๑	ส่วน อำนวยการ ๐.๓/ ส่วนป้องกัน ๐.๖	ส่วนป่าชุมชน ๐.๔ ส่วนจัดการ ที่ดิน ๐.๔	ศูนย์ ประสานงาน น่าน ๐.๓ กลุ่ม โครงการ พระราชดำริฯ ๐.๓ กลุ่ม งานวิจัยฯ ๐.๒



ประเด็นด้านการพัฒนาองค์กร	๔.๑ ร้อยละของจำนวนบุคลากรที่ได้รับการพัฒนา/ ฝึกอบรม/ ประชุม/ สัมมนาประจำปี	๑๕ ๓/	ส่วน อำนวยการ ๑.๒๕	ส่วนป่าชุมชน ๑.๒๕ ส่วนป้องกัน ๑.๒๕ ส่วนส่งเสริม ๑.๒๕ ส่วนจัดการ ที่ดิน ๑.๒๕	ศูนย์ ประสานงาน น่าน ๑.๒๕	กลุ่ม งานวิจัยฯ ๑.๒๕ กลุ่ม โครงการ พระราชดำริ ๑.๒๕
	๔.๒ ระดับความสำเร็จของค่าเฉลี่ยถ่วงน้ำหนักในการ ดำเนินกิจกรรม/ โครงการตามนโยบายการกำกับดูแล องค์กรที่ดี	๘	ส่วน อำนวยการ ๒	ส่วนป่าชุมชน ๑.๒๕ ส่วนป้องกัน ๑.๒๕ ส่วนส่งเสริม ๑.๒๕ ส่วนจัดการ ที่ดิน ๑.๒๕	ศูนย์ ประสานงาน น่าน ๑.๕	กลุ่ม งานวิจัยฯ ๑.๒๕ กลุ่ม โครงการ พระราชดำริ ๑.๒๕
	รวม	๑๐๐				