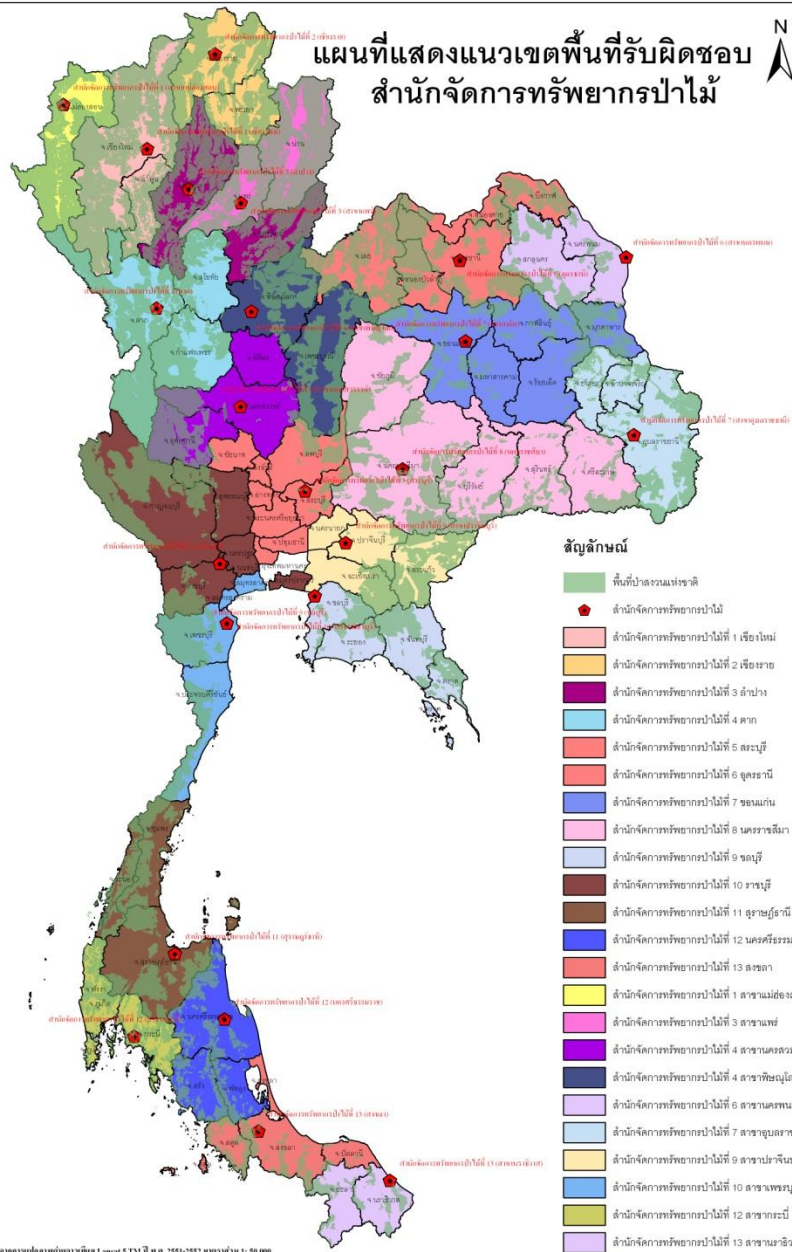


แผนที่แสดงแนวเขตพื้นที่รับผิดชอบ สำนักจัดการทรัพยากรป่าไม้



หมายเหตุ : เนื้อที่สีส้ม มี.ร. 2551 ไม้ยางพาราแห่งชาติและไม้ยางพารา Lowst 5 T31 มี.ร. 2551-2552 ไม้ยางพารา 1: 50,000

แผนที่ด้านทรัพยากรธรรมชาติและสิ่งแวดล้อม

- แผนที่ศูนย์ส่งเสริมวนศาสตร์ชุมชน
- แผนที่สถานีวิวัฒนวิจัย
- แผนที่สำนักจัดการทรัพยากรป่าไม้
- แผนที่หน่วยป้องกันรักษาป่า
- แผนที่แสดงพื้นที่ป่าสงวนแห่งชาติ

แผนที่แสดงที่ตั้ง ศูนย์ส่งเสริมวนศาสตร์ชุมชน

สาธารณรัฐประชาธิปไตยประชาชนลาว

สาธารณรัฐสังคมนิยม เวียดนาม

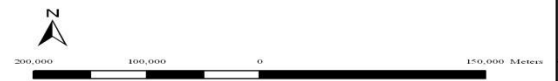
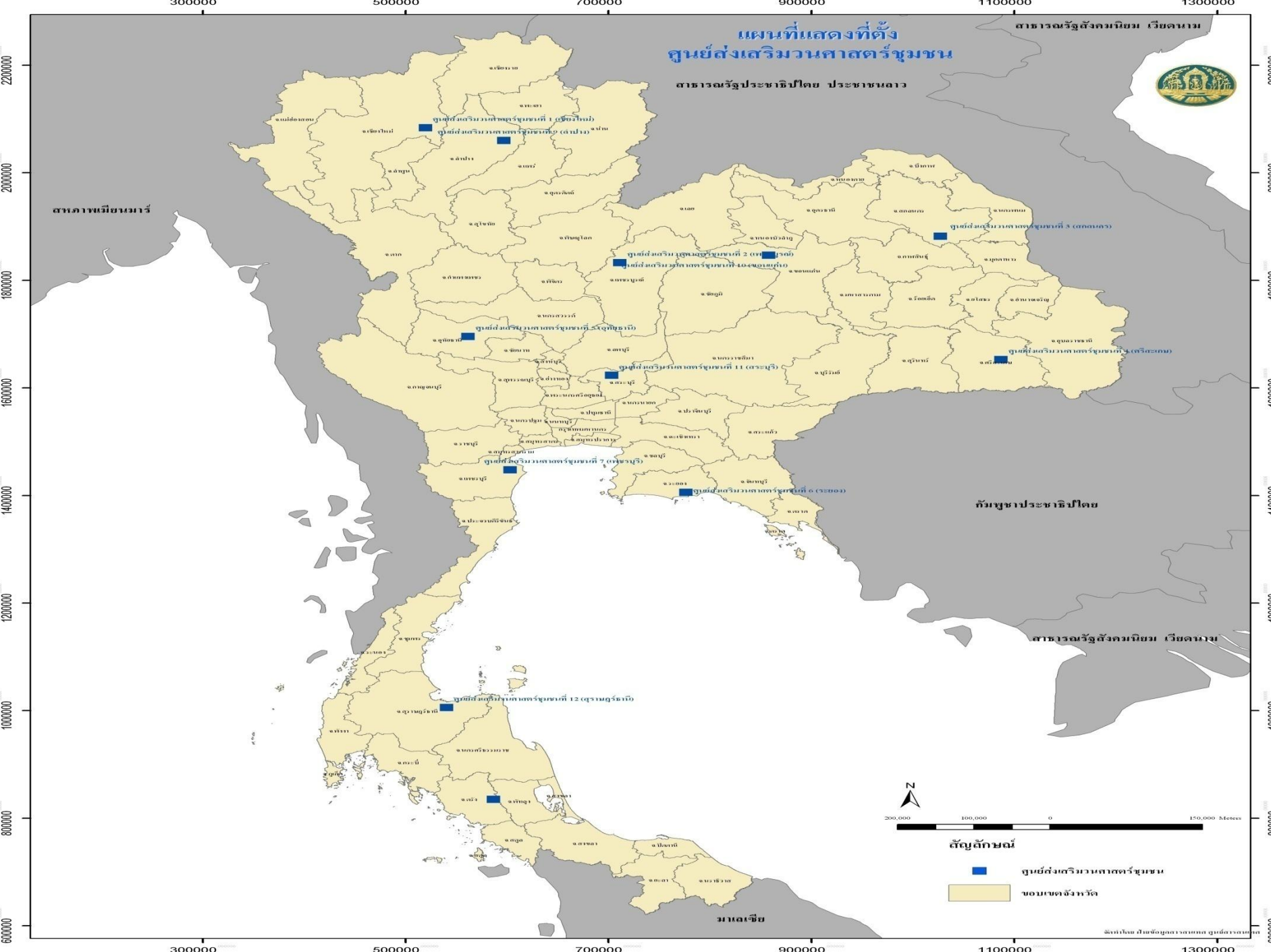


สหภาพเวียดนาม

กัมพูชาประชาธิปไตย

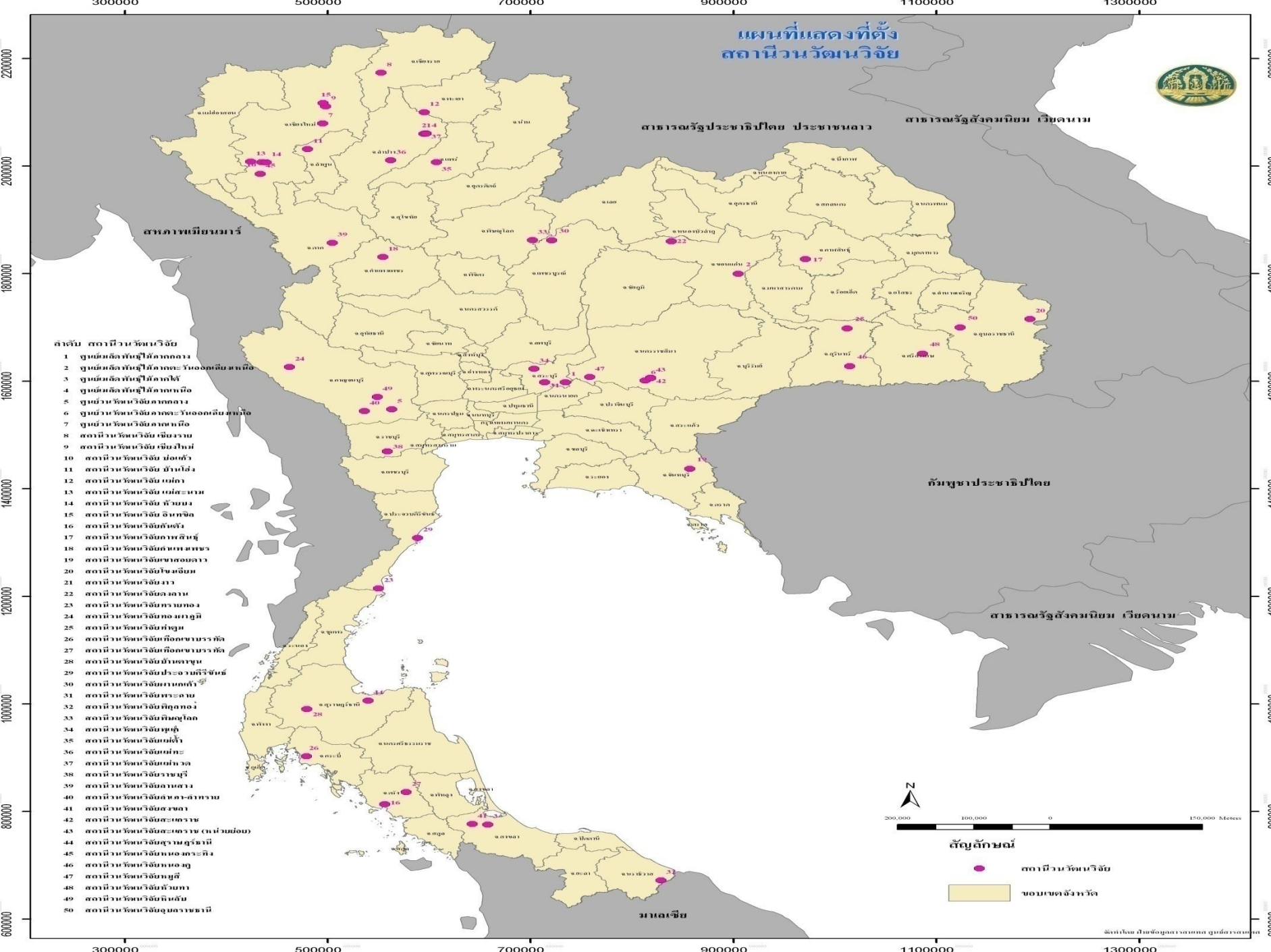
สาธารณรัฐสังคมนิยม เวียดนาม

มณฑลเหอหนาน



- สัญลักษณ์**
- ศูนย์ส่งเสริมวนศาสตร์ชุมชน
 - ขอบเขตจังหวัด

แผนที่แสดงที่ตั้ง สถานีวิจัย



ลำดับ สถานีวิจัย

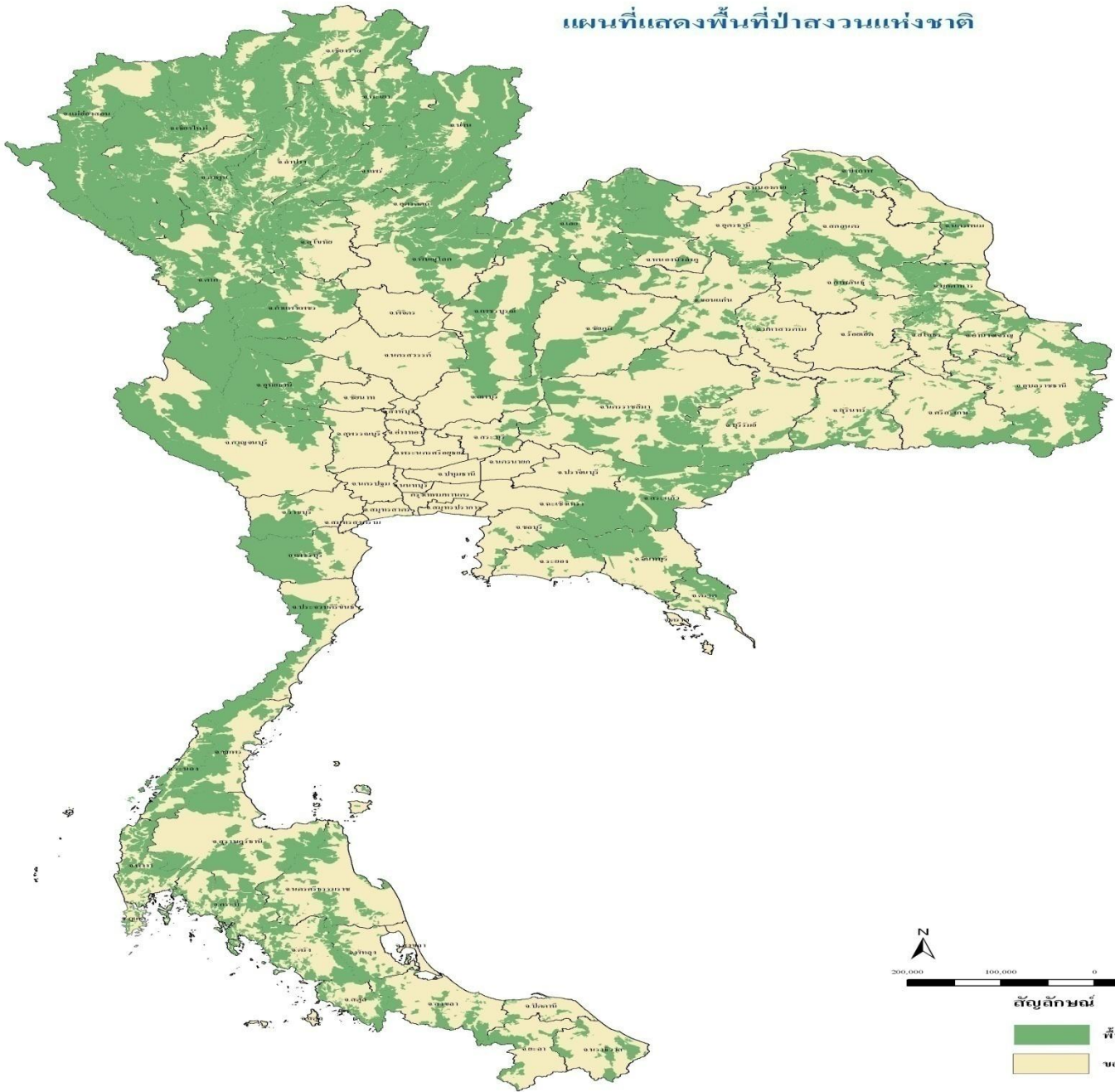
- 1 ศูนย์ผลิตพันธุ์ข้าวลูกกลวง
- 2 ศูนย์ผลิตพันธุ์ข้าวลูกกะโหลกเหลี่ยมชนิดดี
- 3 ศูนย์ผลิตพันธุ์ข้าวลูกแก้ว
- 4 ศูนย์ผลิตพันธุ์ข้าวลูกเทพ
- 5 ศูนย์วิจัยโรคข้าว
- 6 ศูนย์วิจัยโรคข้าวระยะโรคออกดอกสายน้ำ
- 7 ศูนย์วิจัยโรคข้าวระยะน้ำ
- 8 สถานีวิจัยวนวัฒนวิทยา เข็มราช
- 9 สถานีวิจัยวนวัฒนวิทยา เข็มป่าใหม่
- 10 สถานีวิจัยวนวัฒนวิทยา ป่าดงอี
- 11 สถานีวิจัยวนวัฒนวิทยา บ้านไร่
- 12 สถานีวิจัยวนวัฒนวิทยา เขมกลำ
- 13 สถานีวิจัยวนวัฒนวิทยา เขมกลำนา
- 14 สถานีวิจัยวนวัฒนวิทยา บ้านม่วง
- 15 สถานีวิจัยวนวัฒนวิทยา อิมพาด
- 16 สถานีวิจัยวนวัฒนวิทยา บ้านไร่
- 17 สถานีวิจัยวนวัฒนวิทยา สันติสุข
- 18 สถานีวิจัยวนวัฒนวิทยา เขมกลำนา
- 19 สถานีวิจัยวนวัฒนวิทยา เขมกลำนา
- 20 สถานีวิจัยวนวัฒนวิทยา เขมกลำนา
- 21 สถานีวิจัยวนวัฒนวิทยา บ้านไร่
- 22 สถานีวิจัยวนวัฒนวิทยา เขมกลำนา
- 23 สถานีวิจัยวนวัฒนวิทยา เขมกลำนา
- 24 สถานีวิจัยวนวัฒนวิทยา เขมกลำนา
- 25 สถานีวิจัยวนวัฒนวิทยา เขมกลำนา
- 26 สถานีวิจัยวนวัฒนวิทยา เขมกลำนา
- 27 สถานีวิจัยวนวัฒนวิทยา เขมกลำนา
- 28 สถานีวิจัยวนวัฒนวิทยา เขมกลำนา
- 29 สถานีวิจัยวนวัฒนวิทยา เขมกลำนา
- 30 สถานีวิจัยวนวัฒนวิทยา เขมกลำนา
- 31 สถานีวิจัยวนวัฒนวิทยา เขมกลำนา
- 32 สถานีวิจัยวนวัฒนวิทยา เขมกลำนา
- 33 สถานีวิจัยวนวัฒนวิทยา เขมกลำนา
- 34 สถานีวิจัยวนวัฒนวิทยา เขมกลำนา
- 35 สถานีวิจัยวนวัฒนวิทยา เขมกลำนา
- 36 สถานีวิจัยวนวัฒนวิทยา เขมกลำนา
- 37 สถานีวิจัยวนวัฒนวิทยา เขมกลำนา
- 38 สถานีวิจัยวนวัฒนวิทยา เขมกลำนา
- 39 สถานีวิจัยวนวัฒนวิทยา เขมกลำนา
- 40 สถานีวิจัยวนวัฒนวิทยา เขมกลำนา
- 41 สถานีวิจัยวนวัฒนวิทยา เขมกลำนา
- 42 สถานีวิจัยวนวัฒนวิทยา เขมกลำนา
- 43 สถานีวิจัยวนวัฒนวิทยา เขมกลำนา
- 44 สถานีวิจัยวนวัฒนวิทยา เขมกลำนา
- 45 สถานีวิจัยวนวัฒนวิทยา เขมกลำนา
- 46 สถานีวิจัยวนวัฒนวิทยา เขมกลำนา
- 47 สถานีวิจัยวนวัฒนวิทยา เขมกลำนา
- 48 สถานีวิจัยวนวัฒนวิทยา เขมกลำนา
- 49 สถานีวิจัยวนวัฒนวิทยา เขมกลำนา
- 50 สถานีวิจัยวนวัฒนวิทยา เขมกลำนา

สัญลักษณ์

 สถานีวิจัยวนวัฒนวิทยา

 ขอบเขตจังหวัด

แผนที่แสดงพื้นที่ป่าสงวนแห่งชาติ



- สัญลักษณ์**
- พื้นที่ป่าสงวนแห่งชาติ
 - ขอบเขตจังหวัด