

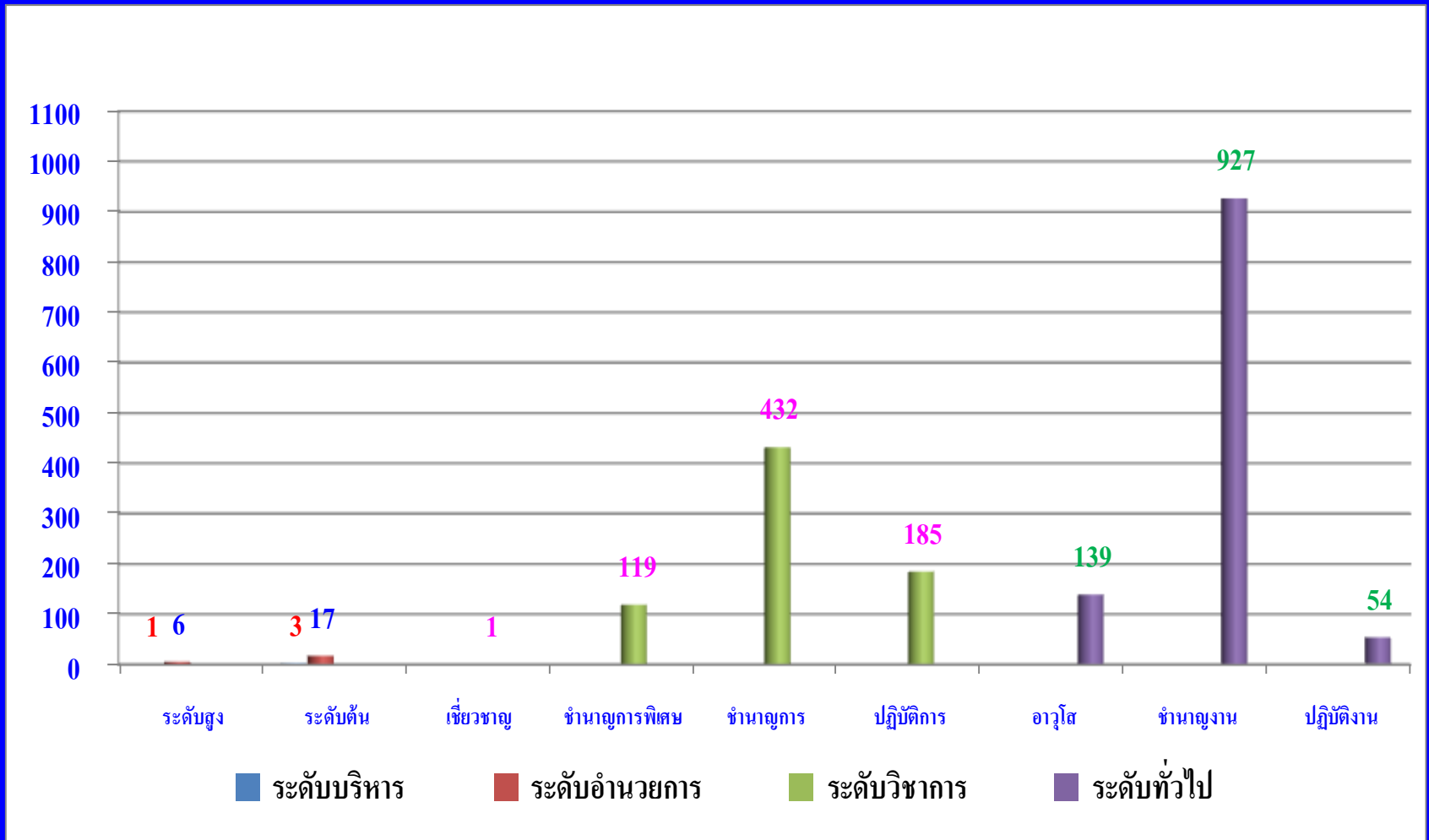
กรอบอัตรากำลังของกรมป่าไม้

ลำดับ	ประเภทสายงาน/ระดับ	จำนวน (อัตรา)
๑	สายงานบริหาร -ระดับสูง -ระดับต้น	๑ ๓
๒	สายอำนวยการ -ระดับสูง -ระดับต้น	๖ ๑๓
๓.	สายวิชาการ -ระดับปฏิบัติการ หรือ ชำนาญการ -ระดับชำนาญการ - ระดับปฏิบัติการ หรือ ชำนาญการ หรือ ชำนาญการพิเศษ - ระดับชำนาญการ หรือ ชำนาญการพิเศษ -ระดับชำนาญการพิเศษ -ระดับเชี่ยวชาญ	๔๘๘ ๑๕๓ ๑๒๐ ๕ ๔๓ ๕
๔.	สายงานทั่วไป - ระดับปฏิบัติงาน หรือ ชำนาญงาน -ระดับชำนาญงาน -ระดับอาวุโส	๙๐๖ ๑๖๒ ๑๔๓
	รวม (อัตรา)	๒,๐๖๐

กรอบอัตรากำลังของกรมป่าไม้ (อัตรากำลังตามการปฏิบัติงาน)

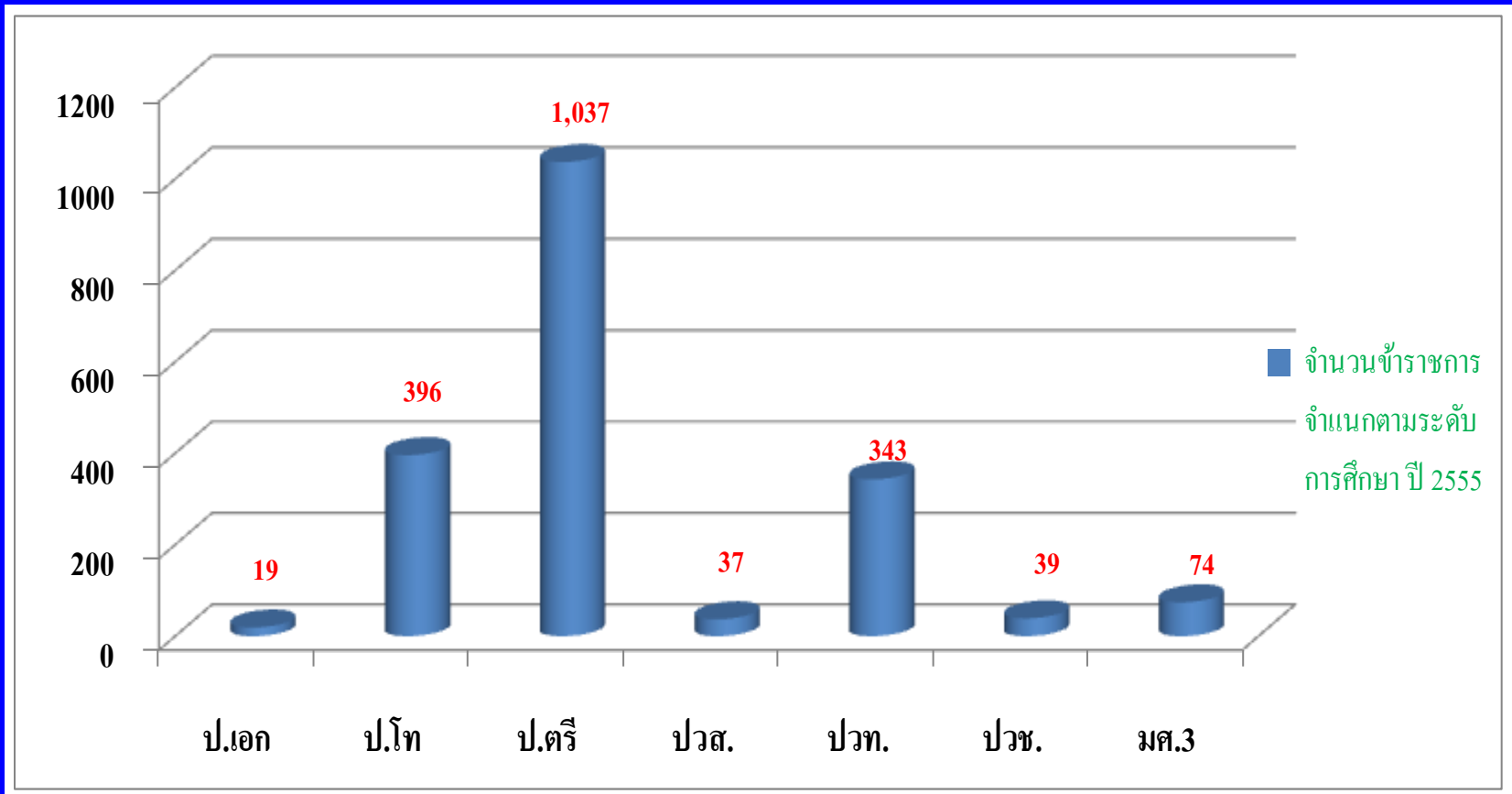
ระดับ	ประเภท							
	บริหาร		อำนาจการ		วิชาการ		ทั่วไป	
	กรอบอัตรา	อัตรากำลัง	กรอบอัตรา	อัตรากำลัง	กรอบอัตรา	อัตรากำลัง	กรอบอัตรา	อัตรากำลัง
ระดับสูง	1	1	6	6	-	-	-	-
ระดับต้น	3	3	17	17	-	-	-	-
ทรงคุณวุฒิ	-	-	-	-	-	-	-	-
เชี่ยวชาญ	-	-	-	-	5	1	-	-
ชำนาญการพิเศษ	-	-	-	-	-	119	-	-
ชำนาญการ	-	-	-	-	-	432	-	-
ปฏิบัติการ	-	-	-	-	-	185	-	-
ทักษะพิเศษ	-	-	-	-	-	-	-	-
อาวุโส	-	-	-	-	-	-	147	139
ชำนาญงาน	-	-	-	-	-	-	-	927
ปฏิบัติงาน	-	-	-	-	-	-	-	54

กรอบอัตรากำลังของกรมป่าไม้ (อัตรากำลังตามการปฏิบัติงาน)



ข้อมูล ณ วันที่ 5 กุมภาพันธ์ 2556 จากส่วนการเจ้าหน้าที่ สำนักบริหารกลาง

จำนวนข้าราชการจำแนกตามระดับการศึกษา ปี 2555



ข้อมูล วันที่ 5 กุมภาพันธ์ 2556 จากส่วนการเจ้าหน้าที่ สำนักบริหารกลาง