



รับที่ 6370
 วันที่ 20 ก.ย. 2556

12982
 20 ก.ย. 2556

บันทึกข้อความ

ส่วนราชการ สำนักบริหารกลาง ส่วนอำนวยการ โทร. ๐ ๒๕๖๑ ๔๒๙๒-๓ ต่อ ๕๖๙๗

ที่ ทส ๑๖๐๑.๑/ว ๕๖๕ วันที่ ๑๑ กันยายน ๒๕๕๖

เรื่อง ขอเรียนเชิญร่วมทำบุญถวายผ้าพระกฐินพระราชทาน ประจำปี ๒๕๕๖

เรียน อธิบดีกรมป่าไม้

รองอธิบดีกรมป่าไม้ทุกท่าน

ผู้ตรวจราชการกรมป่าไม้ทุกท่าน

ผู้อำนวยการสำนักทุกสำนัก

ผู้อำนวยการสำนักจัดการทรัพยากรป่าไม้ ที่ ๑-๑๓

ผู้อำนวยการสำนักจัดการทรัพยากรป่าไม้สาขาทุกสาขา

ผู้อำนวยการกลุ่มพัฒนาระบบบริหาร

หัวหน้ากลุ่มตรวจสอบภายใน

สำนักบริหารกลาง ขอส่งสำเนาหนังสือมหาวิทยาลัยเกษตรศาสตร์ ที่ ศธ ๐๕๑๓.๑๐๑๐๒/๑๔๐๑๐ ลงวันที่ ๒๙ สิงหาคม ๒๕๕๖ เรื่อง ขอเรียนเชิญร่วมทำบุญถวายผ้าพระกฐินพระราชทาน ประจำปี พ.ศ. ๒๕๕๖ ในวันศุกร์ที่ ๑ พฤศจิกายน ๒๕๕๖ ณ วัดชินวรารามวรวิหาร อำเภอเมืองจังหวัดปทุมธานี เรียนมาเพื่อโปรดทราบ หากมีผู้มีจิตศรัทธาสามารถร่วมทำบุญได้โดยตรง รายละเอียดปรากฏตามเอกสารที่แนบมาพร้อมนี้

(นายสุกুম สิตติธนา)

ผู้อำนวยการสำนักบริหารกลาง

ทบท

๐๗๖๖๑๐๒

๑ สอน ๓๐ สิงหาคม
 - ๓๐/๑๒๓๗
 - ๓๐/๑๒๓๗
 - ๓๐/๑๒๓๗
 - ๓๐/๑๒๓๗
 - ๓๐/๑๒๓๗

๒ เริ่ม ๓๐ กันยายน (สว.)
 - ๓๐/๑๒๓๗ ผู้อำนวยการสำนักบริหารกลาง
 - ๓๐/๑๒๓๗ ผู้อำนวยการสำนักบริหารกลาง
 - ๓๐/๑๒๓๗ ผู้อำนวยการสำนักบริหารกลาง
 - ๓๐/๑๒๓๗ ผู้อำนวยการสำนักบริหารกลาง

๒๕๐๗๕๘
 นายสมชาย เลขาวิเทศน์
 ผู้อำนวยการสำนักบริหารกลาง

๒๐๙๙๖
 (นางสุดิพร พิศาย)
 นักวิชาการป่าไม้ชำนาญการ
 เจ้าหน้าที่ผู้ประสานงานด้านระบบ

(นายประสิทธิ์ เกื้อสกุล)
 เจ้าหน้าที่บริหารงานทั่วไป
 20 ก.ย. 2556



34242
2 ก.ย. 2556

ที่ ศธ ๐๕๑๓.๑๐๑๐๒/๕๕๐๑๐

มหาวิทยาลัยเกษตรศาสตร์
๕๐ ถนนงามวงศ์วาน จตุจักร
กรุงเทพฯ ๑๐๙๐๐

๒๕ สิงหาคม ๒๕๕๖

ห้องรองอธิบดีกรมป่าไม้
(นพประยุทธ์ ท่อสุวรรณศิริ)
เลขรับ ๗๑๕๐
วันที่ - ๓ ก.ย. ๒๕๕๖
เวลา ๑๐.๐๓ น.

เรื่อง ขอเรียนเชิญร่วมทำบุญถวายผ้าพระกฐินพระราชทาน ประจำปี พ.ศ. ๒๕๕๖

เรียน อธิบดีกรมป่าไม้

ฝ่ายบริหารทั่วไป ส่วนอำนวยการ
วันที่ 22/7/56 วันที่ ๓๑/๗/๕๖
วันที่ ๑ ส.ค. ๒๕๕๖ วันที่ ๓๑/๗/๕๖

- สิ่งที่ส่งมาด้วย ๑. แผ่นพับร่วมทำบุญถวายผ้าพระกฐินพระราชทาน ประจำปี พ.ศ. ๒๕๕๖
๒. แบบบริจาคสมทบถวายผ้าพระกฐินพระราชทาน

ด้วยมหาวิทยาลัยเกษตรศาสตร์ได้รับพระราชทานผ้าพระกฐินพระราชทานไปถวายพระสงฆ์
ซึ่งจำพรรษาถ้ำนาคบุตร ณ วัดชินวรารามวรวิหาร อำเภอเมือง จังหวัดปทุมธานี ในวันศุกร์ที่ ๑ พฤศจิกายน พ.ศ. ๒๕๕๖

มหาวิทยาลัยเกษตรศาสตร์ จึงขอเรียนเชิญท่านร่วมทำบุญโดยเสด็จพระราชกุศลในการถวาย
ผ้าพระกฐินพระราชทาน ผู้มีจิตศรัทธาสามารถร่วมบริจาคทรัพย์ได้ที่ ผู้อำนวยการกองคลัง สำนักงานอธิการบดี
มหาวิทยาลัยเกษตรศาสตร์ ชั้น ๓ อาคารสารนิเทศ ๕๐ ปี มก. หรือ

๑. โอนเข้าบัญชีมหาวิทยาลัยเกษตรศาสตร์ (กฐินพระราชทาน มก.)

- ธนาคารทหารไทย จำกัด (มหาชน) สาขามหาวิทยาลัยเกษตรศาสตร์
บัญชีออมทรัพย์ เลขที่บัญชี ๐๖๙ - ๒ - ๓๓๘๓๘ - ๗
- ธนาคารไทยพาณิชย์ จำกัด (มหาชน) สาขามหาวิทยาลัยเกษตรศาสตร์ (บางเขน)
บัญชีออมทรัพย์ เลขที่บัญชี ๒๓๕ - ๒ - ๑๒๗๙๒ - ๔

๒. ธานีติส่งจ่าย ปณ. เกษตรศาสตร์ ในนามผู้อำนวยการกองคลัง สำนักงานอธิการบดี
๕๐ ถนนงามวงศ์วาน เขตจตุจักร กรุงเทพฯ ๑๐๙๐๐

มหาวิทยาลัยเกษตรศาสตร์ขออนุโมทนาในกุศลเจตนาบริจาคมา ณ โอกาสนี้ ด้วยกุศลผลบุญ
แห่งการทำบุญถวายผ้าพระกฐินพระราชทาน โปรดดลบันดาลให้ท่านและบุคลากรเจริญด้วยจตุรพิธพรชัย
และสัมฤทธิ์ผลในสิ่งที่พึงปรารถนาทุกประการเทอญ

ขอแสดงความนับถือ

ยื่นทำพ.อ.ไม่
เพื่อไม่ทราบ

ส.ย.ก.
เว็ชเชอองวิท.
๓ ก.ย. ๕๖

(รองศาสตราจารย์ ดร.อุษณีย์ สิริวัฒน์)

รองอธิการบดีฝ่ายอำนวยการ

ปฏิบัติราชการแทนอธิการบดีมหาวิทยาลัยเกษตรศาสตร์

กองกลาง
โทรศัพท์ ๐ ๒๙๔๒ ๘๑๕๓ - ๒
โทรสาร ๐ ๒๙๔๒ ๘๑๕๑

Handwritten signature

Handwritten signature

แบบบริจาคสมทบถวายผ้าพระกฐินพระราชทาน
มหาวิทยาลัยเกษตรศาสตร์ ประจำปี พ.ศ. ๒๕๕๖
ณ วัดชินวรารามวรวิหาร อำเภอเมือง จังหวัดปทุมธานี
วันศุกร์ที่ ๑ พฤศจิกายน พ.ศ. ๒๕๕๖

นามผู้บริจาค.....
ชื่อหน่วยงาน.....
เลขที่ ถนน ตำบล/แขวง
อำเภอ/เขต จังหวัด
รหัสไปรษณีย์ โทรศัพท์ โทรสาร

ขอบริจาคสมทบถวาย โดยเสด็จพระราชกุศล จำนวน.....บาท (.....)

โดยบริจาคเป็น

เงินสด

ธนาณัติสั่งจ่าย ปณ. เกษตรศาสตร์ ในนามผู้อำนวยการกองคลัง สำนักงานอธิการบดี
๕๐ ถนนงามวงศ์วาน เขตจตุจักร กรุงเทพฯ ๑๐๙๐๐

โอนเข้าบัญชีมหาวิทยาลัยเกษตรศาสตร์ (กฐินพระราชทาน มก.)

- ธนาคารทหารไทย จำกัด (มหาชน) สาขามหาวิทยาลัยเกษตรศาสตร์
บัญชีออมทรัพย์ เลขที่บัญชี ๐๖๙ - ๒ - ๓๓๘๓๘ - ๗

- ธนาคารไทยพาณิชย์ จำกัด (มหาชน) สาขามหาวิทยาลัยเกษตรศาสตร์ (บางเขน)
บัญชีออมทรัพย์ เลขที่บัญชี ๒๓๕ - ๒ - ๑๒๗๙๒ - ๔

ทั้งนี้ ขอให้ออกอนุโมทนาบัตรในนาม

นามผู้บริจาค

เลขที่ ถนน ตำบล/แขวง

อำเภอ/เขต จังหวัด รหัสไปรษณีย์

(ลงชื่อ) ผู้บริจาค/นำส่ง

(.....)

วันที่ เดือน พ.ศ. ๒๕๕๖

หมายเหตุ โปรดส่งแบบบริจาคสมทบถวายผ้าพระกฐินพระราชทาน ที่ผู้อำนวยการกองคลัง ชั้น ๓
อาคารสารนิเทศ ๕๐ ปี มก. มหาวิทยาลัยเกษตรศาสตร์ ๕๐ ถนนงามวงศ์วาน แขวงลาดยาว
เขตจตุจักร กรุงเทพฯ ๑๐๙๐๐ โทรศัพท์ ๐ ๒๙๔๒ ๘๒๐๐ โทรสาร ๐ ๒๙๔๒ ๘๒๐๐ ต่อ ๔๓๐๙

มหาวิทยาลัยเกษตรศาสตร์

ถวายผ้าพระกฐินพระราชทาน ประจำปี ๒๕๕๖

ณ วัดชินวรารามวรวิหาร

ตำบลบางชะแมง อำเภอมะเข็ญ จังหวัดบึงกาฬ

วันศุกร์ที่ ๑ พฤศจิกายน พ.ศ. ๒๕๕๖

เวลา ๐๙.๕๙ น.

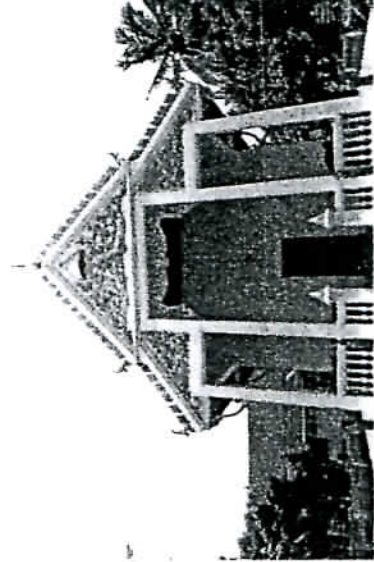


ประวัติความเป็นมา

วัดชินวรารามวรวิหาร ตั้งอยู่ริมฝั่งตะวันตกของแม่น้ำเจ้าพระยาใกล้กับสะพานปทุมธานี ๒ ในเขตอำเภอมะเข็ญ จังหวัดบึงกาฬ เป็นวัดที่เก่าแก่ เดิมชื่อวัดมะขามใต้ สร้างในพุทธศักราช ๒๓๕๘ สมัยกรุงรัตนโกสินทร์ แห่งรัชกาลที่ ๒ บริเวณรอบพระอารามกว้างขวาง ในพระอุโบสถมีจิตรกรรมฝาผนังเรื่องทศชาติชาดกทั้งดงตามพร้อมคำบรรยายเป็นโคลงสี่สุภาพเกี่ยวกับเรื่องพระนางสิริมหามายี นอกจากนี้ยังมีสิ่งที่น่าสนใจอื่นๆ เช่น โบสถ์พระพุทธรูปกนิษฐ (หลวงพ่อทองคำ) สมัยสุโขทัย อยู่เชิญมาจากจังหวัดพระนครศรีอยุธยา เมื่อ พ.ศ. ๒๔๕๖ พระชินวรารามเจ้าวรวงศ์เธอ กรมหมื่นชินวรสิริวัฒน์ สมเด็จพระสังฆราชเจ้า สร้างเมื่อ พ.ศ. ๒๔๖๐ พระตำหนักกนิษฐสิริวัฒน์ ที่ประทับของพระเจ้าวรวงศ์เธอ กรมหลวงชินวรสิริวัฒน์ พ.ศ. ๒๔๗๕ ตำหนักเจ้าแม่กวนอิม รมน้ำ สร้างเมื่อ พ.ศ. ๒๔๗๖ มณฑปใหม่ที่สร้างขึ้นจากโครงการสร้างเด็มนิมิตตั้งแต่ พ.ศ. ๒๔๗๒ ภายในมณฑปนี้มีรอยพระพุทธรูปหล่อเพื่อให้พุทธศาสนิกชนกราบไหว้ด้วย หอระฆัง ศาลาการเปรียญ ศาลาทำนุ เป็นต้น วัดนี้ได้รับการปฏิสังขรณ์โดยพระเจ้าวรวงศ์เธอ กรมหลวงชินวรสิริวัฒน์ สมเด็จพระสังฆราชเจ้า อดีตเจ้าอาวาสวัดราชบพิตร กรุงเทพมหานคร

เมื่อวันที่ ๗ มิถุนายน พ.ศ. ๒๔๘๑ พระบาทสมเด็จพระปรเมนทรมหาอานันทมหิดล พระอัฐมรามาธิบดินทร ทรงพระกรุณาโปรดเกล้าฯ หมายได้เป็นพระอารามหลวงชั้นตรี ชนิดวรวิหาร เป็นพระอารามหลวงวัดแรกของจังหวัดบึงกาฬ และให้เปลี่ยนนามเป็น "วัดชินวราราม" เพื่อเป็นการเฉลิมพระเกียรติและเทิดทูนพระเกียรติคุณของพระเจ้าวรวงศ์เธอ กรมหลวงชินวรสิริวัฒน์ สมเด็จพระสังฆราชเจ้า

ปัจจุบันวัดชินวรารามวรวิหาร มีพระภิกษุจำพรรษาจำนวน ๑๗ รูป โดยมีพระชินวงศ์วรการณ เจ้าคณะตำบลบางชะแมง เป็นเจ้าอาวาส



มหาวิทยาลัยเกษตรศาสตร์ ขอรับผ้าพระกฐินพระราชทานไปถวายพระอารามหลวง เป็นประจำทุกปี และในปี พ.ศ. ๒๕๕๖ มหาวิทยาลัยเกษตรศาสตร์จึงขอเรียนเชิญบุคลากร นิสิต นักเรียน และผู้มีจิตศรัทธาร่วมทำบุญถวายผ้าพระกฐินพระราชทาน ณ วัดชินวรารามวรวิหาร โดยรวบรวมบริจาคเงินตามกำลังทรัพย์และกำลังศรัทธา เพื่อร่วมสืบทอดประเพณีกฐินกาล และจรรโลงพระพุทธศาสนาให้เจริญรุ่งเรืองสืบไป

มหาวิทยาลัยเกษตรศาสตร์ ขออนุโมทนาผลบุญกุศลที่ท่านได้ร่วมปฏิบัติกันมาเป็นประจำทุกปี ขอให้ทุกท่านประสบแต่ความสุข ความเจริญ ด้วยอานิสงส์แห่งผลบุญนี้ด้วยเทอญ



ผู้ที่ประสงค์บริจาคทรัพย์เพื่อการกุศลครั้งนี้ ขอได้โปรดกรอกแบบฟอร์มและบริจาคโดยจ่ายเป็น

(๑) เงินสด หรือ

(๒) ธนาณัติสั่งจ่าย ปณ. เกษตรศาสตร์ ส่งถึง ผู้อำนวยการกองคลัง ชั้น ๓ อาคารสารนิเทศ ๕๐ ปี มหาวิทยาลัยเกษตรศาสตร์ ๕๐ ถนนงามวงศ์วาน เขตจตุจักร กรุงเทพมหานคร ๑๐๙๐๐

โทรศัพท์ ๐-๒๕๕๒-๘๑๔๗-๕๐ หรือ

(๓) โอนเงินเข้าบัญชีประเภทออมทรัพย์

ชื่อบัญชี มหาวิทยาลัยเกษตรศาสตร์ (กฐินพระราชทาน มก.)

(๓.๑) ธนาคารทหารไทย จำกัด (มหาชน)

เลขที่บัญชี ๐๖๙-๒-๓๓๘๓๘๗

(๓.๒) ธนาคารไทยพาณิชย์ จำกัด (มหาชน)

เลขที่บัญชี ๒๓๕-๒-๑๒๗๕๒-๕



แบบฟอร์มบริจาคเงินสมทบ

มูลนิธิพระราชทานมหาวิทยาลัยเกษตรศาสตร์

วัดชินวรารามวรวิหาร จังหวัดปทุมธานี

วันศุกร์ที่ ๑ พฤศจิกายน ๒๕๕๖

ชื่อผู้.....

เลขที่.....

เลขที่.....

๑ บุคคลทั่วไป บุคลากร เลขที่อัตรา.....

๒ คู่สมรส คู่สมรส นิสิต/นักเรียน

จำนวนเงิน.....บาท โดย

๓ สมทบถวายผ้าพระกฐินพระราชทาน.....บาท

๔ บุคคลพระอารามหลวง.....บาท

๕ ภาครัฐบาลศึกษาโรงเรียนวัดชินวราราม.....บาท

รวมบริจาคทั้งสิ้น.....บาท

๖ ภาษีเงินได้.....บาท

๗ ภาษีเงินได้.....บาท

๘ หักเงินเดือน ๓ งวด จำนวน.....บาท

๙ หักเงินเดือน ๒ งวด จำนวน.....บาท

๑๐ อนุมัติส่งจ่าย บอ. เกษตรศาสตร์

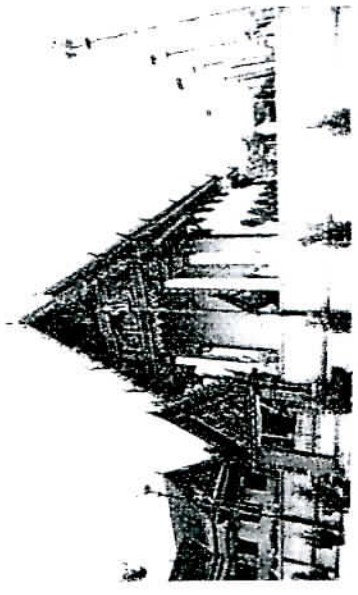
๑๑ โอนเข้าบัญชีประเภทออมทรัพย์ รวมบริจาคทั้งสิ้น.....บาท

ธนาคารทหารไทย เลขที่บัญชี ๐๒๙-๒-๓๓๘๘๘-๗

ธนาคารไทยพาณิชย์ เลขที่บัญชี ๒๓๕-๒-๑๒๗๗๒-๔



มหาวิทยาลัยเกษตรศาสตร์
ถวายผ้าพระกฐินพระราชทาน
ประจำปี ๒๕๕๖



วัดชินวรารามวรวิหาร
อำเภอเมือง จังหวัดปทุมธานี
วันศุกร์ที่ ๑ พฤศจิกายน ๒๕๕๖

เวลา ๐๙.๕๙ น.

กำหนดการ

พิธีถวายผ้าพระกฐินพระราชทาน

มหาวิทยาลัยเกษตรศาสตร์

เวลา ๐๗.๓๐ น. : ออกเดินทาง

ณ สำนักพิพิธภัณฑสถานแห่งชาติ

เวลา ๐๙.๓๐ น. : เดินทางถึงวัดชินวรารามวรวิหาร

เวลา ๐๙.๕๙ น. : พิธีถวายผ้าพระกฐินพระราชทาน

เวลา ๑๑.๐๐ น. : ถวายภัตตาหารเพลแด่พระสงฆ์

เวลา ๑๑.๓๐ น. : รับประทานอาหารกลางวัน

เวลา ๑๓.๐๐ น. : เดินทางกลับโดยสวัสดิภาพ

ออกใบอนุโมทนาบัตรในนาม

ชื่อ - สกุลของผู้บริจาค

ในนาม.....(เขียนตัวบรรจง)

สำหรับผู้ที่จะโอนเงินเข้าบัญชี โปรดสำเนาใบฝาก (pay in)

พร้อมแบบฟอร์มบริจาคเงินสมทบให้กองคลัง มหาวิทยาลัยเกษตรศาสตร์

เพื่อดำเนินการจัดส่งใบอนุโมทนาบัตรต่อไป (บริจาคตั้งแต่ ๑๐๐ บาท

ขึ้นไป)